

ประสิทธิภาพการบริหารการเงินการคลัง

7 PLUS

I

ประสิทธิภาพการทำกำไร Operating Margin

วิธีคำนวณ

EBITDA (PLNET)

รายได้ (ไม่รวมงบลงทุน) – ค่าใช้จ่าย (ไม่รวมค่าเสื่อมฯ)

X 100

รายได้ค่ารักษา (NET)

รายได้ค่ารักษาฯ และบริการอื่น

การแปลผล

มากกว่าหรือเท่ากับ ค่ากลาง

Operating Margin (ประสิทธิภาพการทำกำไร)

EBITDA		PLNet	รวมรายได้ค่ารั	Net
4201020106.101	รายได้แผ่นดิน-เงินชดใช้จากการผิดสัญญาการศึกษาและดูงาน		4301010102.101	รายได้จากการจำหน่ายยาสมุนไพร -บุคคลภายนอก
4201020199.101	รายได้แผ่นดิน-ค่าปรับอื่น		4301010102.102	รายได้จากการจำหน่ายสินค้าอื่น ๆ -บุคคลภายนอก
4202010199.101	รายได้ค่าธรรมเนียมการบริการอื่น		4301010102.103	รายได้จากการจำหน่ายยาสมุนไพร -หน่วยงานภาครัฐ
4202020102.101	รายได้ค่าเช่าอสังหาริมทรัพย์จากบุคคลภายนอก		4301010102.104	รายได้จากการจำหน่ายสินค้าอื่น ๆ -หน่วยงานภาครัฐ
4202030105.101	รายได้แผ่นดิน-ค่าขายของเบ็ดเตล็ด		4301020102.101	รายได้ค่าส่งส่งตรวจ - บุคคลภายนอก
4203010101.101	รายได้ดอกเบี้ยเงิน		4301020102.102	รายได้ค่าตรวจสุขภาพ - บุคคลภายนอก
4205010104.101	รายรับ		4301020102.103	รายได้ค่าส่งส่งตรวจ - หน่วยงานภาครัฐ
4205010110.101	รายได้		4301020102.104	รายได้ค่าตรวจสุขภาพ-หน่วยงาน
4206010102.101	รายได้เงิน		4301020102.105	รายได้จากระบบปฏิบัติการฉุกเฉิน
4206010199.101	บัญชีรายได้ที่ไม่ใช่ภาษีอื่น		4301020102.106	รายได้สนับสนุนยาและอื่น ๆ
4207010102.102	รายได้แผ่นดิน-ค่าปรับอื่นจ่ายคืน		4301020104.104	รายได้ค่ารักษาเบิกต้นสังกัด OP
4301010102.101	รายได้จากการจำหน่ายยาสมุนไพร -บุคคลภายนอก		4301020104.105	รายได้ค่ารักษาเบิกต้นสังกัด IP
5101010101.101	เงินเดือนข้าราชการ(บริการ)			
5101010101.102	เงินเดือนข้าราชการ(สนับสนุน)			
5101010103.101	เงินประจำตำแหน่งระดับสูง/ ระดับกลาง(สนับสนุน)			
5101010103.102	เงินประจำตำแหน่งวิชาชีพเฉพาะ(บริการ)			
5101010103.103	เงินประจำตำแหน่งผู้เชี่ยวชาญ (บริการ)			
5101010108.101	ค่าล่วงเวลา(สนับสนุน)			
5101010109.101	เงินตอบแทนพิเศษของข้าราชการผู้ได้รับเงินเดือนถึงขั้นสูงสุดของอันดับ(บริการ)			
5101010109.102	เงินตอบแทนพิเศษของข้าราชการผู้ได้รับเงินเดือนถึงขั้นสูงสุดของอันดับ(สนับสนุน)			

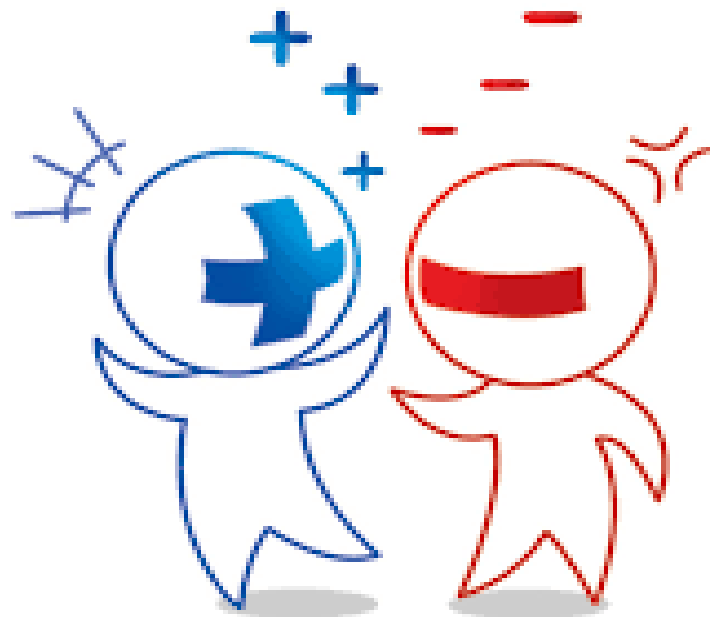
372 ผัง

114 ผัง

Ex.

$$\frac{625,146,420.82}{2,771,913,253.68} \times 100 = 22.55$$

เตรียมตัววิเคราะห์ข้อที่ 1



2

อัตราผลตอบแทนจากสินทรัพย์ Return on Asset

วิธีคำนวณ

รายได้และรายจ่าย (PLNET)

รายได้ (รวมงบลงทุน) – ค่าใช้จ่าย (รวมค่าเสื่อมฯ)

สินทรัพย์รวม (NET)

X 100

สินทรัพย์หมุนเวียนและระยะยาว

การแปลผล

มากกว่าหรือเท่ากับ ค่ากลาง

Return on Asset อัตราผลตอบแทนจากสินทรัพย์

รายได้สูง(ต่ำ)กว่า PLNet		สินทรัพย์รวม	Net
4201020106.101	รายได้แผ่นดิน-เงินชดใช้จากการผิดสัญญาการศึกษาและดูงาน	1101010101.101	เงินสด
4201020199.101	รายได้แผ่นดิน-ค่าปรับอื่น	1101010104.101	เงินทรองราชการ
4202010199.101	รายได้ค่าธรรมเนียมการบริการอื่น	1101010112.101	บัญชีพักเงินนำส่ง
4202020102.101	รายได้ค่าเช่าสิ่งทอ รถมทรัพย์จากบุคคลภายนอก	1101010113.101	พักรอ Clearing
4202030105.101	รายได้แผ่นดิน-ค่าขายของเบ็ดเตล็ด	1101020501.101	เงินฝากคลัง - หน่วยเบิกจ่าย
4203010101.101	รายได้ดอกเบี้ยเงินฝากที่สถาบันการเงิน	1101020501.102	เงินฝากคลัง - หน่วยงานย่อย
4205010104.101	รายได้จากการขายอาคารและสิ่งปลูกสร้าง	1101020501.103	เงินฝากคลัง - ที่มีวัตถุประสงค์เฉพาะ
4205010110.101	รายได้จากการขายครุภัณฑ์	1101020501.104	เงินฝากคลัง - ที่มีวัตถุประสงค์เฉพาะ (เงินฝาก)
4206010102.101	รายได้เงินเหลือจ่าย	1101020501.201	เงินฝากคลัง - ที่มีวัตถุประสงค์เฉพาะ
4206010199.101	บัญชีรายได้ที่ไม่ใช่	1101020601.101	เงินฝากธนาคารเพื่อนำส่งเงิน
4207010102.102	รายได้แผ่นดิน-ค่าปรับอื่น	1101020603.101	เงินฝากธนาคาร - ในงบประมาณ
4301010102.101	รายได้จากการจำหน่ายยาสมุนไพร-บุคคลภายนอก	1101020604.101	เงินฝากธนาคาร - นอกงบประมาณ
5108010107.104	หนี้สงสัยจะสูญ-ลูกหนี้ค่าวัสดุ/อุปกรณ์/น้ำยา-หน่วยงานภาครัฐ		
5108010107.105	หนี้สงสัยจะสูญ-ลูกหนี้ค่าสินค้า-หน่วยงานภาครัฐ		
5108010107.114	หนี้สงสัยจะสูญ-ลูกหนี้ค่ารักษา-ชำระเงิน OP		
5108010107.115	หนี้สงสัยจะสูญ-ลูกหนี้ค่ารักษา-ชำระเงิน IP		
5108010107.203	หนี้สงสัยจะสูญ-ลูกหนี้ค่ารักษา UC-OP นอก CUP (ในจังหวัด)		
5108010107.205	หนี้สงสัยจะสูญ-ลูกหนี้ค่ารักษา UC-OP นอก CUP (ต่างจังหวัด)		
5112010103.101	ค่าสวัสดิการสังคม-อื่น		
5203010105.101	ค่าจำหน่าย-อาคารเพื่อการพักอาศัย		
5203010106.101	ค่าจำหน่าย-อาคารสำนักงาน		

446 ผัง

261 ผัง

Ex.

680,078,832.71

3,486,798,621.40

$\times 100 = 19.50$

เตรียมตัววิเคราะห์ข้อที่ 2



3

ระยะเวลาที่เฉลี่ยในการชำระหนี้การค้ากลุ่มบริการ (ค้ายา เวชภัณฑ์มีใช้ยาฯ) (Average payment Period)

วิธี
คำนวณ

เจ้าหนี้การค้า(ยา เวชฯ) คงเหลือเฉลี่ย
(NET)

หนี้คงเหลือ ณ 30 ก.ย. + หนี้คงเหลือ ณ ปัจจุบัน
2

X จำนวนวัน

เจ้าหนี้การค้า(ยา เวชฯ)รวม
(CR)

รวมการรับรู้ จน. ต.ค. ถึง ปัจจุบัน (แต่ละเดือน)

การแปลผล

cash < 0.8, APP < 180 วัน
cash >= 0.8, APP < 90 วัน

Average Payment Period (ระยะเวลาเฉลี่ยในการชำระหนี้การค้ำกลุ่มบริการ)			
เจ้าหนี้การค้า(ยาว) Net	4R6409	4R6507	
21010102.102			
21010102.103			
21010102.105			
21010102.130			
21010102.131			
21010102.132			
21010102.133		105,083,685.32	
21010102.134		968,991.86	
21010102.135		53,591,484.32	
21010102.136		21,982,517.00	
21010102.137			
21010102.138		322,830.03	
2101020198.102			
2101020198.103			
2101020198.105			
2101020198.112			
2101020198.113			
2101020198.114			
2101020198.115			
2101020198.116			
2101020198.117			
2101020198.120			
2101020198.121			
2101020198.122			
2101020199.134			
2101020199.135			
2101020199.136			
2101020199.141			
2101020199.142			
2101020199.143			
2101020199.144		540,685.86	2,280.00
2101020199.145			
	152,228,023.51	183,884,249.18	
		168,056,136.35	

32 ผัง

32 ผัง

Ex.

$152,228,023.51 + 183,884,249.18$

$\div 2$

$\times 300 = 58.61$

860,138,881.25

1

2

Cr	4R6410+4R6411+4R6412+4R6501+.....+4R6507										
เจ้าหนี้การค้าบุคคลภายนอก-ฯ(กรมบัญชีกลางจําตรงผู้ขาย)											
เจ้าหนี้การค้าบุคคลภายนอก- วัสดุครบหน้ที่ไว้ไป (กรมบัญชีกลางจําตรงผู้ขาย)											
เจ้าหนี้การค้าบุคคลภายนอก - วัสดุวิทยาศาสตร์และการแพทย์(กรมบัญชีกลางจําตรงผู้ขาย)											
เจ้าหนี้การค้าบุคคลภายนอก - วัสดุเภสัชกรรม(กรมบัญชีกลางจําตรงผู้ขาย)											
เจ้าหนี้การค้าบุคคลภายนอก - วัสดุทันตกรรม(กรมบัญชีกลางจําตรงผู้ขาย)											
เจ้าหนี้การค้าบุคคลภายนอก- วัสดุเคมีภัณฑ์(กรมบัญชีกลางจําตรงผู้ขาย)											
เจ้าหนี้การค้า-บุคคลภายนอก-ฯ (เงินนอกประมาณค่าคสส่ง)	12,718,772.33	131,605,297.83	43,444,651.50	13,105,542.33	32,156,795.70	75,710,893.77	39,757,693.68	36,406,146.11	46,809,709.23	43,248,906.88	
เจ้าหนี้การค้า-บุคคลภายนอก-วัสดุเภสัชกรรม (เงินนอกประมาณค่าคสส่ง)	284,000.00	1,159,137.26	355,821.13	128,327.00	1,392,944.15	663,211.68	781,682.95	315,837.40	536,538.80	231,987.06	
เจ้าหนี้การค้า-บุคคลภายนอก-วัสดุครบหน้ที่ไว้ไป (เงินนอกประมาณค่าคสส่ง)	14,974,807.95	68,832,748.93	17,193,734.35	28,862,835.60	18,476,294.40	20,723,976.05	14,625,372.57	33,434,963.37	18,803,512.60	22,681,759.85	
เจ้าหนี้การค้า-บุคคลภายนอก- วัสดุวิทยาศาสตร์การแพทย์ (เงินนอกประมาณค่าคสส่ง)	10,016,095.00	36,559,729.95	7,728,825.40	5,336,272.20	4,877,349.00	4,829,049.50	9,540,468.00	4,514,893.00	14,865,553.20	15,308,132.00	
เจ้าหนี้การค้า-บุคคลภายนอก-วัสดุเคมีภัณฑ์ (เงินนอกประมาณค่าคสส่ง)											
เจ้าหนี้การค้า-บุคคลภายนอก-วัสดุทันตกรรม (เงินนอกประมาณค่าคสส่ง)	328,695.00	894,219.20		571,022.89	940,199.88	341,720.00	142,717.42	245,597.22	632,628.70	194,315.03	
เจ้าหนี้หน่วยงานภาครัฐ - ๓ (กรมบัญชีกลางจําตรงให้ผู้ขายที่เป็นรัฐวิสาหกิจหรือหน้ของรัฐ)											
เจ้าหนี้หน่วยงานภาครัฐ - วัสดุครบหน้ที่ไว้ไป (กรมบัญชีกลางจําตรงให้ผู้ขายที่เป็นรัฐวิสาหกิจ)											
เจ้าหนี้หน่วยงานภาครัฐ - วัสดุวิทยาศาสตร์และการแพทย์											
เจ้าหนี้หน่วยงานภาครัฐ-วัสดุเภสัชกรรม(กรมบัญชีกลางจําตรงให้ผู้ขายที่เป็นรัฐวิสาหกิจหรือ หน้ของหน้ของรัฐ)											
เจ้าหนี้หน่วยงานภาครัฐ-วัสดุทันตกรรม (กรมบัญชีกลางจําตรงให้ผู้ขายที่เป็นรัฐวิสาหกิจหรือหน้ของหน้ของรัฐ)											
เจ้าหนี้หน่วยงานภาครัฐ-วัสดุเคมีภัณฑ์(กรมบัญชีกลางจําตรงให้ผู้ขายที่เป็นรัฐวิสาหกิจหรือ หน้ของหน้ของรัฐ)											
เจ้าหนี้อื่น - หน้ของหน้ของภาครัฐ - ๓ (กรมบัญชีกลางจําตรงให้ผู้ขายที่เป็นรัฐวิสาหกิจหรือหน้ของหน้ของรัฐ)											
เจ้าหนี้หน่วยงานภาครัฐ - วัสดุครบหน้ที่ไว้ไป (กรมบัญชีกลางจําตรงให้ผู้ขายที่เป็นรัฐวิสาหกิจหรือ หน้ของหน้ของรัฐ)											
เจ้าหนี้หน่วยงานภาครัฐ - วัสดุวิทยาศาสตร์และการแพทย์											
เจ้าหนี้หน่วยงานภาครัฐ-วัสดุเภสัชกรรม(กรมบัญชีกลางจําตรงให้ผู้ขายที่เป็นรัฐวิสาหกิจหรือ หน้ของหน้ของรัฐ)											
เจ้าหนี้หน่วยงานภาครัฐ-วัสดุทันตกรรม (กรมบัญชีกลางจําตรงให้ผู้ขายที่เป็นรัฐวิสาหกิจหรือหน้ของหน้ของรัฐ)											
เจ้าหนี้หน่วยงานภาครัฐ-วัสดุเคมีภัณฑ์(กรมบัญชีกลางจําตรงให้ผู้ขายที่เป็นรัฐวิสาหกิจหรือ หน้ของหน้ของรัฐ)											
เจ้าหนี้-๓	715,564.56										
เจ้าหนี้-วัสดุครบหน้ที่ไว้ไป	5,568,854.66	1,438,210.65									
เจ้าหนี้ - วัสดุวิทยาศาสตร์และการแพทย์											
เจ้าหนี้-วัสดุคืบ											
เจ้าหนี้-สินค้สำเร็จรูป											
เจ้าหนี้-วัสดุเภสัชกรรม	373,140.76										
เจ้าหนี้-วัสดุทันตกรรม	540,685.86	2,280.00									
เจ้าหนี้-วัสดุเคมีภัณฑ์											
	152,228,023.51	183,884,249.18									
		168,056,136.35									

เจ้าหนี้-วัสดุทันตกรรม											
เจ้าหนี้-วัสดุเคมีภัณฑ์											
-	38,734,262.95	239,152,768.05	68,903,182.38	48,025,780.02	59,582,983.26	102,203,838.75	64,881,182.62	74,019,539.87	81,850,442.53	81,784,900.82	
2600Y	38,734,262.95	277,887,031.00	346,790,213.38	394,815,993.40	454,398,976.66	556,702,815.41	621,583,998.03	696,523,537.90	778,373,980.43	860,138,881.25	



เตรียมตัววิเคราะห์ข้อที่ 3



4

ระยะเวลาที่เฉลี่ยในการเรียกเก็บหนี้ (Average Collection Period) ลูกหนี้ค่ารักษา UC

ลูกหนี้ค่ารักษา UC (NET)

ลูกหนี้คงเหลือ ณ 30 ก.ย. + ลูกหนี้คงเหลือ ณ ปัจจุบัน
2

วิธีคำนวณ

รายได้ค่ารักษาสิทธิ UC (NET)

X จำนวนวัน

ณ ปัจจุบัน

การแปลผล

น้อยกว่าหรือเท่ากับ 60 วัน

Average Collection Period- UC (ระยะเวลาถัวเฉลี่ยในการเก็บหนี้ UC)

2610X	Net	4R6409	4R6507
1102050101.202	ลูกหนี้ค่ารักษา UC-IP	17,503,672.65	179,888,910.84
1102050101.203	ลูกหนี้ค่ารักษา UC-OP นอก CUP (ในจังหวัด)	45,245,206.62	72,983,905.68
1102050101.204	ลูกหนี้ค่ารักษา UC-OP นอก CUP (ต่างจังหวัด)	0.00	0.00
1102050101.216	ลูกหนี้ค่ารักษา UC OP บริการเฉพาะ (CR)	5,805,744.97	18,215,626.59
1102050101.217	ลูกหนี้ค่ารักษา UC IP บริการเฉพาะ (CR)	10,424,992.39	13,945,323.50
1102050101.222	ลูกหนี้ค่ารักษา OP Refer	117,947.27	465,933.25
1102050102.201	ลูกหนี้ค่ารักษา UC -OP ต่างสังกัด สป.	108,941.16	63,719.25
		79,206,505.06	285,563,419.11
		1	182,384,962.09

- 1.1
- 1.2
- 1.3
- 1.4
- 1.5
- 1.6
- 1.7

7 ผัง

Net	4R6507
รายได้ค่ารักษา UC-IP	888,289,916.86
รายได้ค่ารักษา UC - OP นอก CUP ในจังหวัด	63,237,843.79
รายได้ค่ารักษา UC-OP นอก CUP ต่างจังหวัด	-
รายได้ค่ารักษา UC-OP ต่างสังกัด สป.	133,810.63
ส่วนต่างค่ารักษาที่สูงกว่าข้อตกลงในการจ่ายตาม DRG-กองทุน UC -IP	- 304,178,657.26
ส่วนต่างค่ารักษาที่ต่ำกว่าข้อตกลงในการจ่ายตาม DRG-กองทุน UC -IP	51,011,500.68
ส่วนต่างค่ารักษาที่สูงกว่าข้อตกลงในการตามจ่าย UC OP	- 1,060.00
ส่วนต่างค่ารักษาที่ต่ำกว่าข้อตกลงในการตามจ่าย UC OP	2,749,545.33
รายได้ค่ารักษา UC- OP- บริการกรณีเฉพาะ (CR)	130,956,906.28
รายได้ค่ารักษา UC - IP บริการกรณีเฉพาะ (C	80,420,788.68
ส่วนต่างค่ารักษาที่สูงกว่าข้อตกลงในการจ่ายตาม DRG กองทุน UC-IP	- 7,784,861.51
ส่วนต่างค่ารักษาที่ต่ำกว่าข้อตกลงในการจ่ายตาม DRG กองทุน UC-IP (บริการเฉพาะ) CR- IP	2,828,390.18
ส่วนต่างค่ารักษาที่สูงกว่าข้อตกลงตามหลักเกณฑ์การจ่ายกองทุน UC-บริการเฉพาะ (CR) - OP	- 36,049,686.00
ส่วนต่างค่ารักษาที่ต่ำกว่าข้อตกลงตามหลักเกณฑ์การจ่ายกองทุน UC-บริการเฉพาะ (CR) -OP	4,240,901.25
รายได้ค่ารักษา OP Refer	1,474,456.02
	2
	877,329,794.93

15 ผัง

Ex.

$$\left[\frac{79,206,505.06 + 285,563,419.11}{2} \right] \times 300 = 62.37$$

877,329,794.93 ←

ข้อสังเกต การรับรู้ลูกหนี้ การได้รับชำระ และยอดลูกหนี้คงเหลือ

รหัส	รายการ		ยอดยกมา	ต.ค.	พ.ย.	ธ.ค.	มี.ย.	ก.ค.
1102050101.202	ลูกหนี้ค่ารักษา UC-IP	สุทธิ	17,503,672.65	39,576,274.60	135,085,226.26	174,117,687.64	175,491,935.18	179,888,910.84
		Dr		22,072,601.95	162,896,533.27	117,120,707.72	92,896,390.24	89,939,864.61
		Cr		-	67,387,581.61	78,088,246.34	82,856,565.34	85,542,888.95
1102050101.203	ลูกหนี้ค่ารักษา UC-OP นอก CUP (ในจังหวัด)	สุทธิ	45,245,206.62	52,644,348.71	48,706,951.31	57,320,175.52	75,642,649.30	72,983,905.68
		Dr		16,558,323.51	24,856,910.88	19,462,980.53	20,036,962.90	17,347,826.43
		Cr		9,159,181.42	28,794,308.28	10,849,756.32	20,231,677.41	20,006,570.05

1.1

1.2

การอ่านและแปลผลเบื้องต้น

- 1 สพ. มีลูกหนี้เฉลี่ย = 182,384,962.09 บาท **เกณฑ์ 60 วัน (2 เดือน) (1 เดือน = 91,192,481.04 บาท)
 - 2 สพ. มีรายได้ 10 เดือน = 877,329,794.93 บาท (1 เดือน = 87,732,979.49 บาท)
 ถ้าคิดรายได้ 2 เดือน = 175,465,956.99 บาท
- สพ. มีรายได้ **น้อยกว่า** ที่ควรจะเป็น = 6,919,003.10 บาท (1 เดือน = 3,459,501.55 บาท)

เตรียมตัววิเคราะห์ข้อที่ 4



5

ระยะเวลาที่เฉลี่ยในการเรียกเก็บหนี้ (Average Collection Period) ลูกหนี้ค่ารักษา CSMBS

วิธี
คำนวณ

ลูกหนี้ค่ารักษา CSMBS (NET)

$$\frac{\text{ลูกหนี้คงเหลือ ณ 30 ก.ย.} + \text{ลูกหนี้คงเหลือ ณ ปัจจุบัน}}{2}$$

รายได้ค่ารักษาสิทธิ CSMBS
(NET)

X จำนวนวัน

ณ ปัจจุบัน

การแปลผล

น้อยกว่าหรือเท่ากับ 60 วัน

Average Collection Period- CSMBS (ระยะเวลาถัวเฉลี่ยในการเก็บหนี้ CSMBS)

ลูกหนี้ CSMBS เฉลี่ย	Net	4R6409	4R6507
1102050101.103	ลูกหนี้ค่าตรวจสอบสภาพหน่วยงานภาครัฐ	36,390.00	122,210.00
1102050101.401	ลูกหนี้ค่ารักษา-เบิกจ่ายตรงกรมบัญชีกลาง OP	27,170,097.42	27,666,756.36
1102050101.402	ลูกหนี้ค่ารักษา-เบิกจ่ายตรงกรมบัญชีกลาง IP	20,814,549.56	33,761,680.52
		48,021,036.98	61,550,646.88
			54,785,841.93

3 ผัง

1

- 1.1
- 1.2
- 1.3

รายได้ CSMBS สหธิ	Net	4R6507
4301020102.104	รายได้ค่าตรวจสอบสภาพ-หน่วยงานภาครัฐ	1,000,415.00
4301020104.401	รายได้ค่ารักษาเบิกจ่ายตรงกรมบัญชีกลาง OP	245,691,404.84
4301020104.402	รายได้ค่ารักษาเบิกจ่ายตรงกรมบัญชีกลาง IP	174,917,052.46
4301020104.405	ส่วนต่างค่ารักษาที่สูงกว่าข้อตกลงในการจ่ายตาม DRG -เบิกจ่ายตรงกรมบัญชีกลาง	-26,037,153.15
4301020104.406	ส่วนต่างค่ารักษาที่ต่ำกว่าข้อตกลงในการจ่ายตาม DRG -เบิกจ่ายตรงกรมบัญชีกลาง	36,324,040.28
		431,895,759.43

5 ผัง

2

Ex.

$$\frac{48,021,036.98 + 61,550,646.88}{2} \times 300 = 38.05$$

431,895,759.43 ←

ข้อสังเกต การรับรู้ลูกหนี้ การได้รับชำระ และยอดลูกหนี้คงเหลือ

รหัส	รายการ		ยอดยกมา	ต.ค.	พ.ย.	มิ.ย.	ก.ค.
1102050101.103	ลูกหนี้ค่าตรวจสุขภาพหน่วยงานภาครัฐ	สุทธิ	36,390.00	36,390.00	28,230.00	850,920.00	122,210.00
		Dr		-	124,595.00	726,510.00	140,680.00
		Cr		-	132,755.00	77,255.00	869,390.00
1102050101.401	ลูกหนี้ค่ารักษา-เบิกจ่ายตรงกรมบัญชีกลาง OP	สุทธิ	27,170,097.42	24,350,711.36	26,522,035.89	29,311,904.96	27,666,756.36
		Dr		21,229,240.43	32,297,694.63	26,229,816.33	23,989,029.21
		Cr		24,048,626.49	30,126,370.10	27,576,228.72	25,634,177.81
1102050101.402	ลูกหนี้ค่ารักษา-เบิกจ่ายตรงกรมบัญชีกลาง IP	สุทธิ	20,814,549.56	34,645,087.72	39,003,364.61	44,081,043.22	33,761,680.52
		Dr		17,507,591.31	23,649,452.09	19,668,569.81	14,764,883.52
		Cr		3,677,053.15	19,291,175.20	18,828,009.32	25,084,246.22

1.1

1.2

1.3

การอ่านและแปลผลเบื้องต้น

1 สพ. มีลูกหนี้เฉลี่ย = 54,785,841.93 บาท **เกณฑ์ 60 วัน (2 เดือน) (1 เดือน = 27,392,920.97 บาท)
(ต.ค.- ก.ค.)

2 สพ. มีรายได้ 10 เดือน = 431,895,759.43 บาท (1 เดือน = 43,189,575.94 บาท)
ถ้าคิดรายได้ 2 เดือน = 86,379,151.89 บาท

สพ. มีรายได้มากกว่าที่ควรจะเป็น = 31,593,309.96 บาท (1 เดือน = 15,796,654.98 บาท)

เตรียมตัววิเคราะห์ข้อที่ 5



6

ระยะเวลาที่เฉลี่ยในการเรียกเก็บหนี้ (Average Collection Period) ลูกหนี้ค่ารักษา SSS

วิธี
คำนวณ

ลูกหนี้ค่ารักษา SSS (NET)

$\frac{\text{ลูกหนี้คงเหลือ ณ 30 ก.ย.} + \text{ลูกหนี้คงเหลือ ณ ปัจจุบัน}}{2}$

รายได้ค่ารักษาสิทธิ SSS (NET)

X จำนวนวัน

ณ ปัจจุบัน

การแปลผล

น้อยกว่าหรือเท่ากับ 120 วัน

Average Collection Period- SSS (ระยะเวลาถัวเฉลี่ยในการเก็บหนี้ SSS)

ลูกหนี้ SSS เฉลี่ย	Net	4R6409	4R6507
1102050101.301	ลูกหนี้ค่ารักษาประกันสังคม OP-เครือข่าย	6,063,267.23	3,732,241.09
1102050101.302	ลูกหนี้ค่ารักษาประกันสังคม IP-เครือข่าย	12,371,375.05	1,270,904.34
		18,434,642.28	5,003,145.43
			11,718,893.86

2 ผัง

1

1.1
1.2

รายได้สิทธิ SSS สุทธิ	Net	4R6507
4301020106.305	รายได้ค่ารักษาประกันสังคม OP-เครือข่าย	24,071,706.89
4301020106.306	รายได้ค่ารักษาประกันสังคม IP-เครือข่าย	38,922,669.68
4301020106.315	ส่วนต่างค่ารักษาที่สูงกว่าเหมาะจ่ายรายหัว - กองทุนประกันสังคม - OP	- 1,576,062.53
4301020106.317	ส่วนต่างค่ารักษาที่สูงกว่าข้อตกลงตามหลักเกณฑ์การจ่าย - กองทุนประกันสังคม - IP	- 10,021,465.97
		51,396,848.07

4 ผัง

2

Ex.

$$\frac{18,434,642.28 + 5,003,145.43}{2} \times 300 = 68.40$$

← 51,396,848.07

ข้อสังเกต การรับรู้ลูกหนี้ การได้รับชำระ และยอดลูกหนี้คงเหลือ

รหัส	รายการ		ยอดยกมา	ต.ค.	พ.ย.	มิ.ย.	ก.ค.
1102050101.301	ลูกหนี้ค่ารักษาประกันสังคม OP-เครือข่าย	สุทธิ	6,063,267.23	8,097,935.86	7,217,454.25	12,021,192.91	3,732,241.09
		Dr		4,809,072.09	7,376,338.87	6,371,427.50	5,564,050.57
		Cr		2,774,403.46	8,256,820.48	12,636,231.76	13,853,002.39
1102050101.302	ลูกหนี้ค่ารักษาประกันสังคม IP-เครือข่าย	สุทธิ	12,371,375.05	15,474,469.73	15,580,186.35	9,322,888.57	1,270,904.34
		Dr		8,288,245.53	12,460,613.40	7,259,044.95	7,331,880.29
		Cr		5,185,150.85	12,354,896.78	13,155,173.04	15,383,864.52

1.1

1.2

การอ่านและแปลผลเบื้องต้น

- 1 สพ. มีลูกหนี้เฉลี่ย = 11,718,893.86 บาท **เกณฑ์ 120 วัน (4 เดือน) (1 เดือน = 2,929,723.46 บาท)
(ต.ค.- ก.ค.)
 - 2 สพ. มีรายได้ 10 เดือน = 51,396,848.07 บาท (1 เดือน = 5,139,684.81 บาท)
ถ้าคิดรายได้ 4 เดือน = 20,558,739.23 บาท
- สพ. มีรายได้มากกว่าที่ควรจะเป็น = 8,839,845.37 บาท (1 เดือน = 2,209,961.34 บาท)



เตรียมตัววิเคราะห์ข้อที่ 6

7

การบริหารสินค้าคงคลัง Inventory Management

วิธี
คำนวณ

วัสดุคงคลังเฉลี่ย (NET)

$\frac{\text{วัสดุคงคลังคงเหลือ ณ 30 ก.ย.} + \text{วัสดุคงคลังคงเหลือ ณ ปัจจุบัน}}{2}$

วัสดุใช้ไป (NET)

X จำนวนวัน

วัสดุคงคลัง (หมวด 1) / ใช้ไป (หมวด 5)

- ยา
- วัสดุเภสัชกรรม
- วัสดุการแพทย์ทั่วไป
- วัสดุวิทยาศาสตร์และการแพทย์
- วัสดุทันตกรรม
- วัสดุเอกซเรย์

ณ ปัจจุบัน

การแปลผล

น้อยกว่าหรือเท่ากับ 60 วัน

Inventory Management (การบริหารสินค้าคงคลัง)			
วัสดุคงคลังเฉลี่ย	Net	4R6409	4R6507
1105010103.102	ยา	133,448,629.76	151,328,221.80
1105010103.103	วัสดุเภสัชกรรม	526,133.32	892,087.56
1105010103.104	วัสดุการแพทย์ทั่วไป	35,005,630.02	50,713,593.49
1105010103.105	วัสดุวิทยาศาสตร์และการแพทย์	19,072,916.98	28,171,184.05
1105010103.107	วัสดุทันตกรรม	1,564,665.51	1,913,424.00
1105010103.106	วัสดุเอกซเรย์	-	-
		189,617,975.59	233,018,510.90
			211,318,243.25

6 ผัง

1

1.1

ใช้ไป(ยา วัคซีน เวช วัสดุ เวท กว)	Net		4R6507
5104030205.101	ยาใช้ไป		762,160,451.24
5104030205.102	วัสดุเภสัชกรรมใช้ไป		4,994,187.65
5104030205.103	วัสดุทางการแพทย์ทั่วไปใช้ไป		192,413,550.55
5104030205.104	วัสดุวิทยาศาสตร์และการแพทย์ใช้ไป		79,970,532.82
5104030205.117	วัสดุทันตกรรมใช้ไป		3,306,920.05
5104030205.118	วัสดุเอกซเรย์ใช้ไป		-
			-
			1,042,845,642.31

6 ผัง

2

1.2

Ex.

$$\frac{189,617,975.59 + 233,018,510.90}{2} \times 300 = 60.79$$

1,042,845,642.31

การอ่านและแปลผลเบื้องต้น

1	รพ. มีวัสดุคงคลังเฉลี่ยทั้งหมด (ต.ค.- ก.ค.)	=	211,318,243.25 บาท	**เกณฑ์ 60 วัน (2 เดือน)	(1 เดือน =	105,659,121.62 บาท)
2	รพ. ใช้วัสดุ 10 เดือน ถ้าคิดใช้ 2 เดือน	=	1,042,845,642.31 บาท	**ใช้เดือนละ	(1 เดือน =	104,284,564.23 บาท)
		=	208,569,128.46 บาท			
	รพ. มีวัสดุคงคลังมากกว่าที่ควรจะมี	=	2,749,114.78 บาท		(1 เดือน =	1,374,557.39 บาท)

รวม

1.1	รพ. มียาคงคลังเฉลี่ย (ต.ค.- ก.ค.)	=	142,388,425.78 บาท	**เกณฑ์ 60 วัน (2 เดือน)	(1 เดือน =	71,194,212.89 บาท)
1.2	รพ. ใช้ยา 10 เดือน ถ้าคิดใช้ 2 เดือน	=	762,160,451.24 บาท	**ใช้เดือนละ	(1 เดือน =	76,216,045.12 บาท)
		=	152,432,090.25 บาท			
	รพ. มีวัสดุคงคลังน้อยกว่าที่ควรจะมี	=	10,043,664.47 บาท		(1 เดือน =	5,021,832.23 บาท)

ย่อย

เตรียมตัววิเคราะห์ข้อที่ 7



