

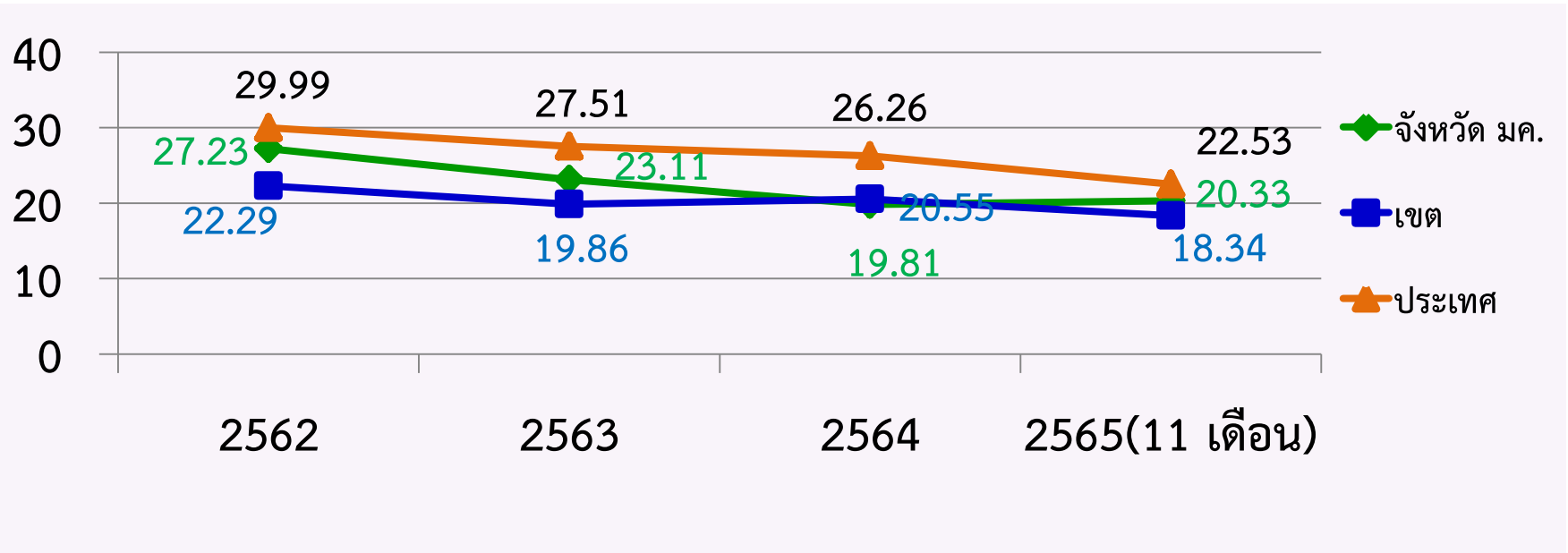


ผลการดำเนินงาน
ทันตสาธารณสุขปี 2565
และร่างกลยุทธ์ปี 2566

กลุ่มงานทันตสาธารณสุข 16 กันยายน 2565

สำนักงานสาธารณสุขจังหวัดมหาสารคาม

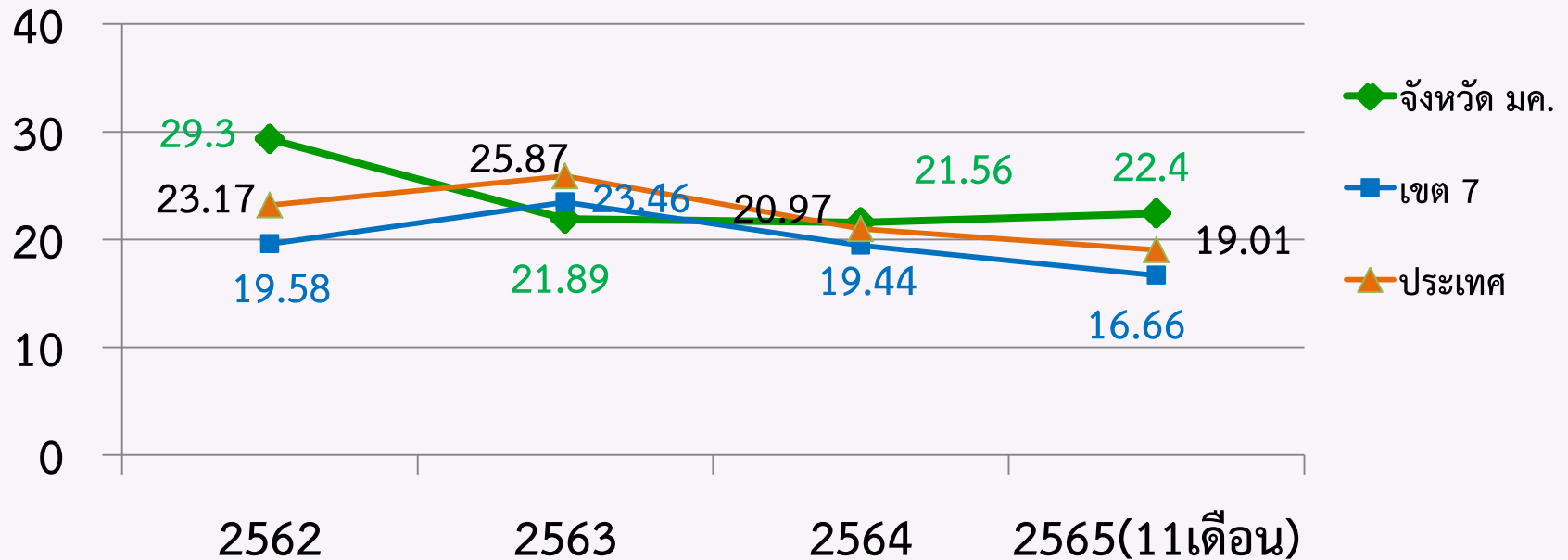
ร้อยละเด็ก 3 ปี มีฟันน้ำนมผุ (เป้าหมายลดลงร้อยละ1 ต่อปี)



- ปี 2565 ภาพรวมตรวจฟัน ทั้งหมดจำนวน 32.47 % (1,997/6,151 คน) ผุ 20.33 %
- 3 ปีฟันน้ำนมผุมากที่สุด คือ อ.วาปีปทุม 43.10 % (50/116 คน)
 - 3 ปีฟันน้ำนมผุน้อยที่สุด คือ อ.พยัคฆภูมิพิสัย 9.52 % (18/189 คน)
 - 3 ปีตรวจมากที่สุด คือ อ.นาเชือก 60.41 % (264/437 คน)
 - 3 ปีตรวจน้อยที่สุด คือ อ.เมือง 12.23 % (106/867 คน)

ที่มา : รายงาน HDC – SP ข้อ 18.2 ณ 9 กันยายน 2565

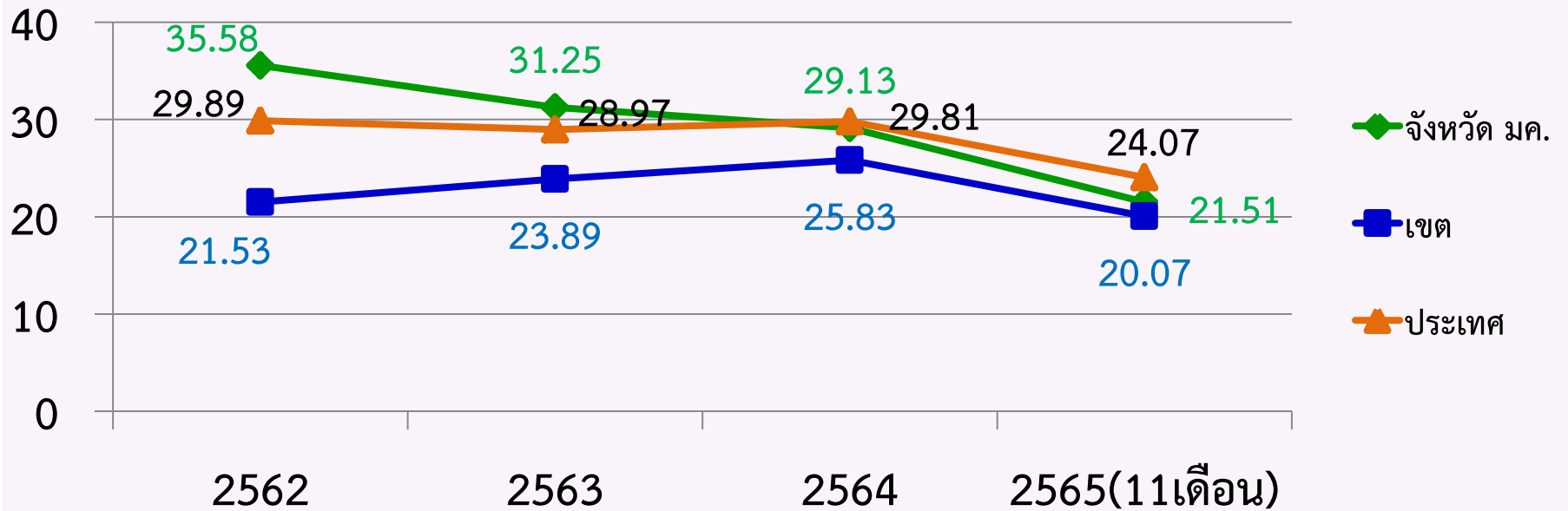
ร้อยละเด็ก 9 ปี มีฟันแท้ผุ



ปี 2565 ภาพรวมตรวจฟัน ทั้งหมดจำนวน 2,629 คน (30.84 %) ผุ 22.4 %
 9 ปีฟันแท้ผุมากที่สุด คือ อ.ยางสีสุราช 57.14 % (76/ 133 คน)
 9 ปีฟันแท้ผุน้อยที่สุด คือ อ.ชื่นชม 4.55 % (5/ 110 คน)
 9 ปีตรวจมากที่สุด คือ อ.นาเชือก 60.56 % (324/535 คน)

ที่มา : รายงาน HDC – SP ข้อ 18.4 ณ 9 กันยายน 2565

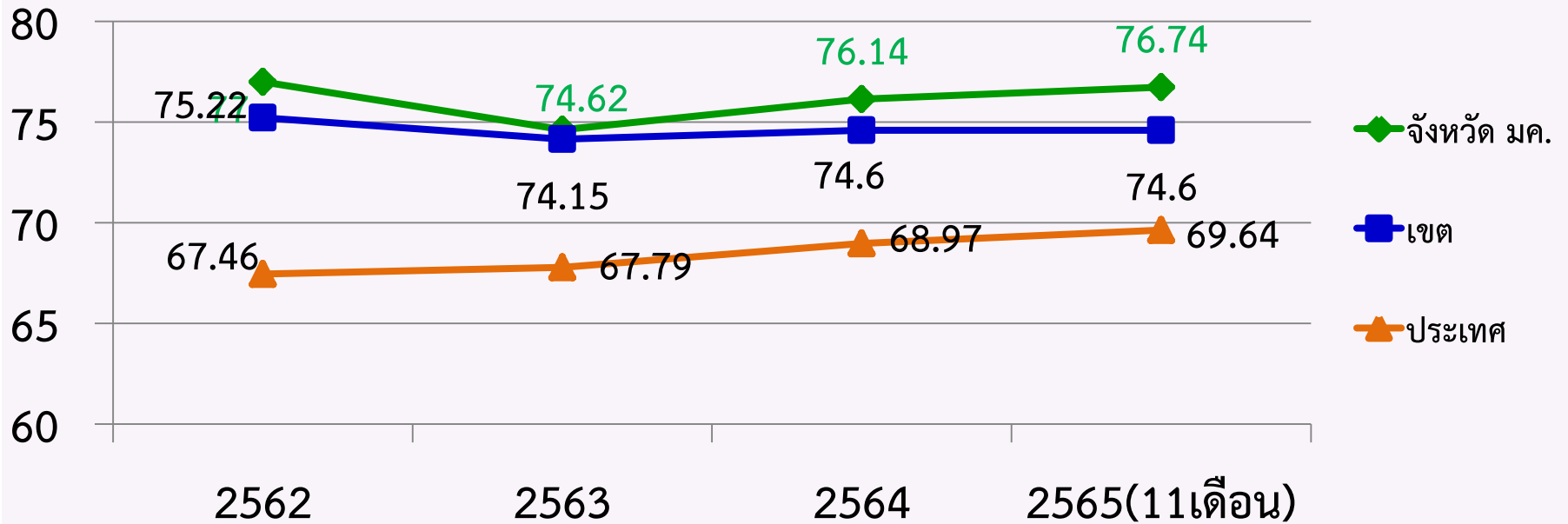
ร้อยละเด็ก 12 ปีมีฟันแท้ผุ (เป้าหมาย ลดลงร้อยละ1 ต่อปี)



ปี 2565 ภาพรวมตรวจฟัน ทั้งหมดจำนวน 39.62% (3,403/8,589 คน) ผุ 21.51 %
 12 ปีฟันแท้ผุมากที่สุด คือ อ.วาปีปทุม 50.91% (84/165 คน)
 อ.เมือง 47.43% (83/175 คน)
 12 ปีฟันแท้ผุน้อยที่สุด คือ อ.ชื่นชม 3.76% (5/133 คน)
 12 ปีตรวจฟันมากที่สุด คือ อ.ยางสีสุราช 84.87% (286/337คน)

ที่มา : รายงาน HDC – SP ข้อ 18.5 ณ 9 กันยายน 2565

ร้อยละผู้สูงอายุ (60-74ปี) มีพื้นที่ใช้งานอย่างน้อย 20ซีหรือ 4 คู่สับ



ปี 2564 ภาพรวมตรวจพื้นที่ ทั้งหมดจำนวน 23.51% (37,033/157,516 คน)

อำเภอที่มีผลงานมากที่สุด คือ อำเภอบรบือ 87.36 %

อำเภอโกสุมพิสัย 85.64 %

อำเภอนาเชือก 82.14 %

ที่มา : รายงาน HDC – SP ข้อ (18.11 +18.12-18.13) ณ 9 กันยายน 2565

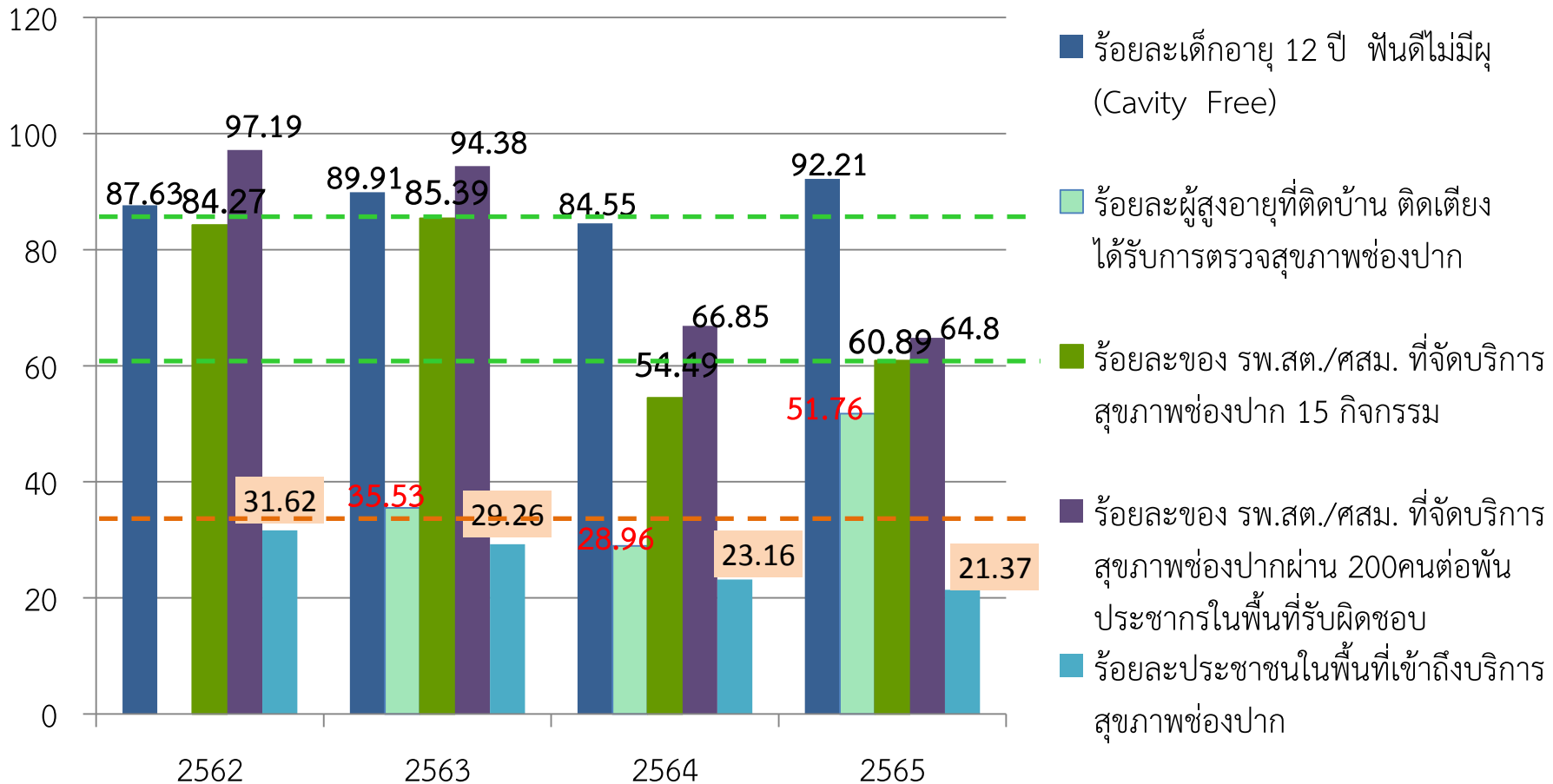


ผลการดำเนินงานจังหวัดมหาสารคาม เทียบเกณฑ์เป้าหมาย

ปีงบประมาณ 2565 ข้อมูล ณ 9 กันยายน 2565

ตัวชี้วัด	เป้าหมาย (ร้อยละ)	ผลงานปี 2565 (11 เดือน)
1. ร้อยละเด็กอายุ 0-12 ปี พันคิไม่มีผุ (ในเขตพื้นที่รับผิดชอบอำเภอ)	≥ 85	92.21
2. ร้อยละผู้สูงอายุที่ติดบ้าน ติดเตียง ได้รับการตรวจสุขภาพช่องปาก	≥ 30	51.75
3. ร้อยละ รพ.สต./ศสม.ที่จัดบริการสุขภาพช่องปาก	≥ 60	56.98
3.1 ร้อยละ รพ.สต./ศสม.ที่จัดบริการสุขภาพช่องปาก ผ่านองค์ประกอบตามเกณฑ์ 7 กลุ่มเป้าหมาย 15 กิจกรรมหลัก	≥ 60	60.89
3.2 ร้อยละ รพ.สต./ศสม.ที่จัดบริการสุขภาพช่องปาก ผ่านองค์ประกอบ ตามเกณฑ์ 200 คนต่อพันประชากร ในพื้นที่รับผิดชอบ	≥ 60	64.80
4. อัตราการใช้บริการสุขภาพช่องปาก ของประชาชนในพื้นที่ รับผิดชอบ	≥ 35	21.37

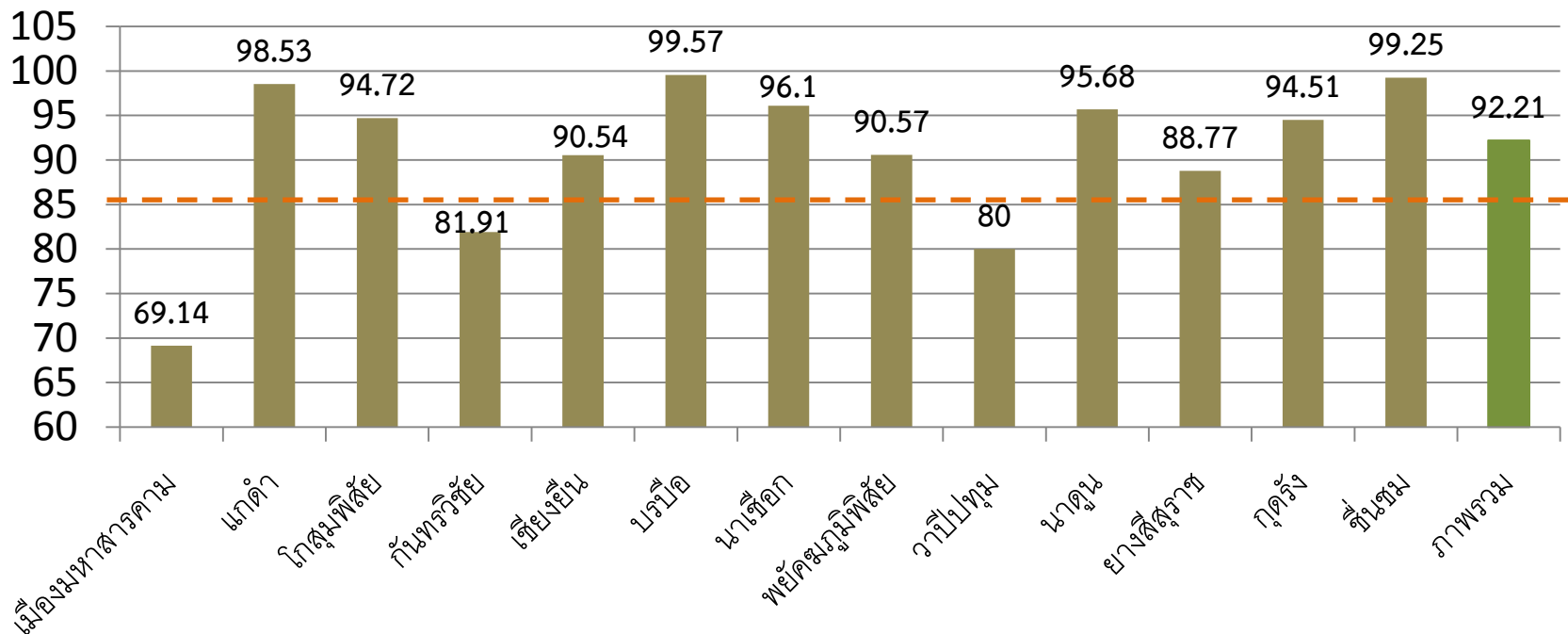
ผลการดำเนินงานตาม KPI จ.มค. ปี 2562-2565



ที่มา : รายงาน HDC – SP ณ 9 กันยายน 2565

ผลการดำเนินงานตาม KPI แยกรายอำเภอ จ.มค. ปี 2565

1. ร้อยละของเด็กอายุ 12 ปี ฟันดีไม่มีผุ (Cavity Free) ≥ 85



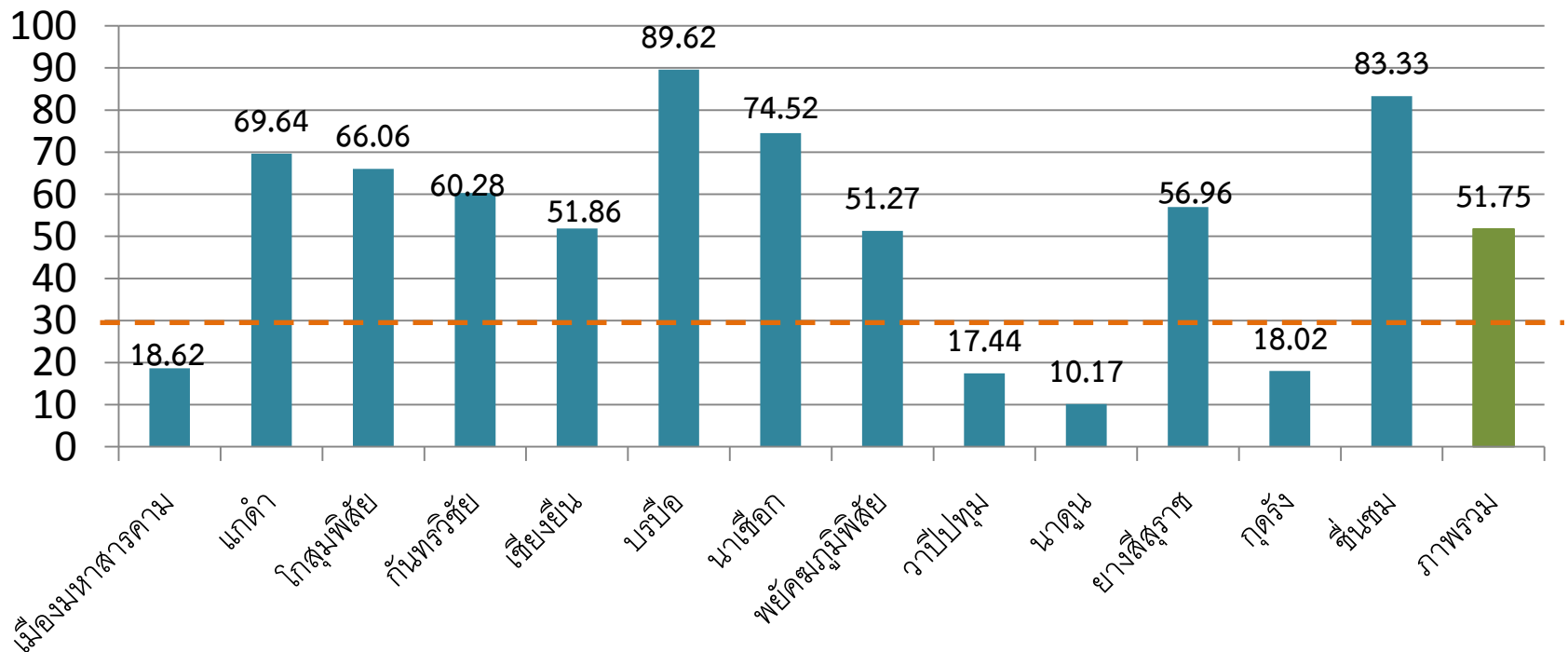
ทุกอำเภอผ่านเกณฑ์

อำเภอที่มีผลงานมาก 3 ลำดับแรก คือ อ.บรบือ 99.57 % , ชื่นชม 99.25 % และแกดำ 98.53 %

ที่มา : รายงาน HDC – SP ข้อ 18.7 ณ 9 กันยายน 2565

ผลการดำเนินงานตาม KPI แยกรายอำเภอ จ.มค. ปี 2565

2. ร้อยละผู้สูงอายุที่ติดบ้าน ติดเตียง ได้รับการตรวจสุขภาพช่องปาก ≥ 30



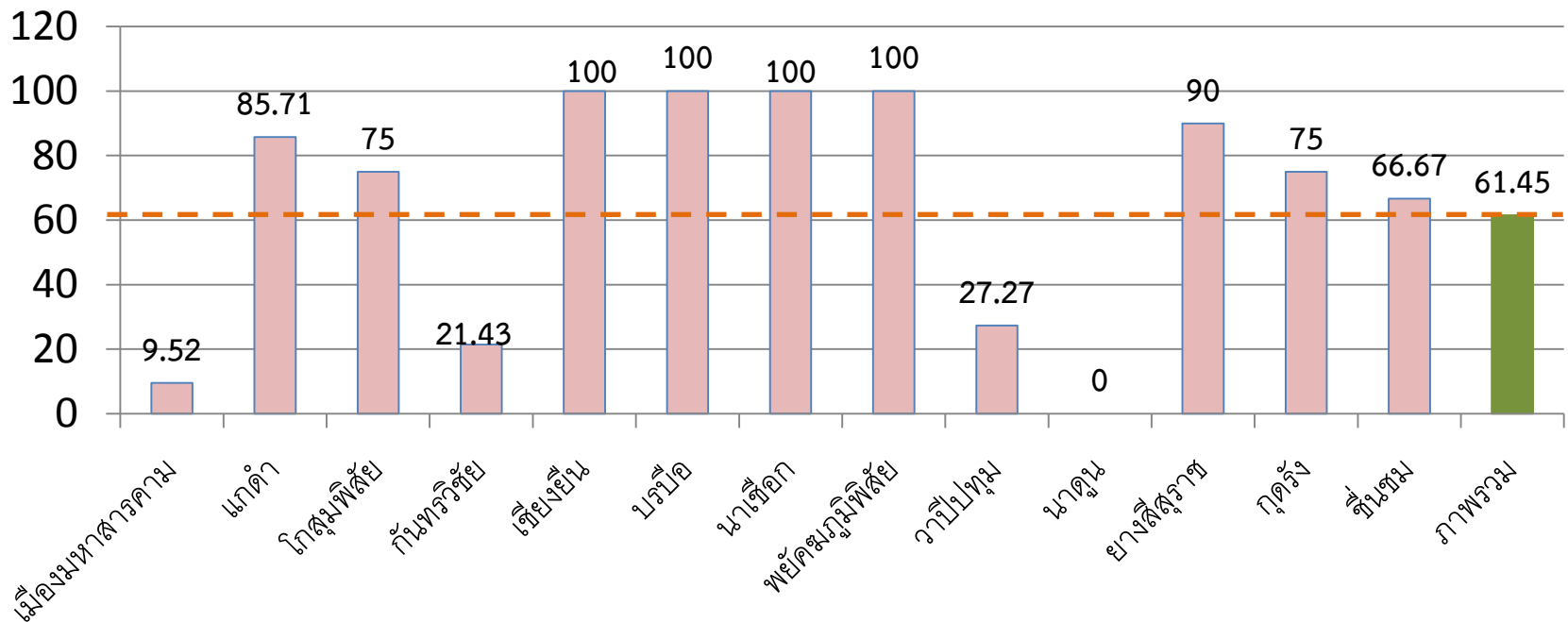
อำเภอที่มีผลงานมากที่สุด คือ อำเภอบรบือ 89.62% และ ชื่นชม 83.33 %

อำเภอที่ไม่ผ่านเกณฑ์ คือ เมือง , วาปีปทุม , นาคูน และ กุดรัง

ที่มา : รายงาน HDC – SP ข้อ 17.26 ณ 9 กันยายน 2565

ผลการดำเนินงานตาม KPI แยกรายอำเภอ จ.มค. ปี 2565

3.1 ร้อยละของ รพ.สต./ศสม. ที่จัดบริการสุขภาพช่องปากผ่านองค์ประกอบตามเกณฑ์ 15 กิจกรรม ≥ 60



ผ่านเกณฑ์ 100% คือ อำเภอเขียงยืน บรบือ นาเชือก พยัคฆภูมิพิสัย

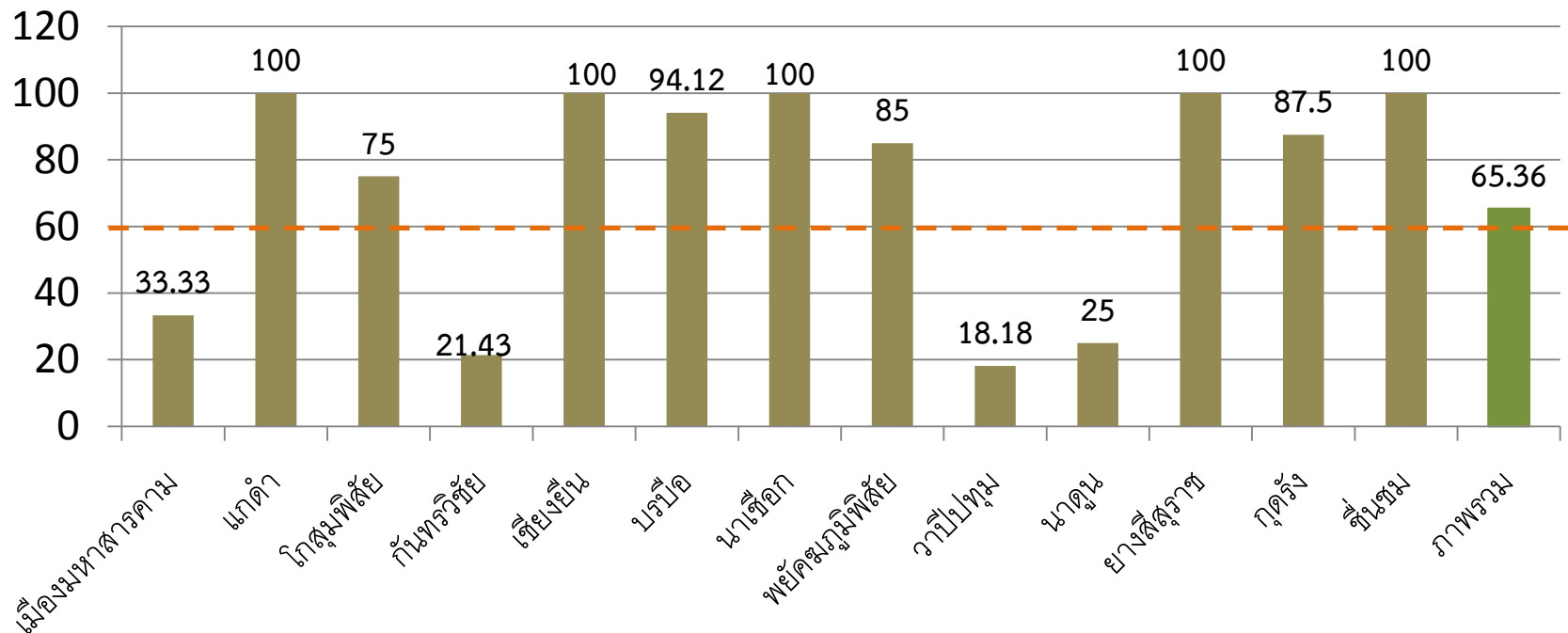
อำเภอไม่ผ่านเกณฑ์ คือ อำเภอ เมือง , กันทรวิชัย ,วาปีปทุม และนาโดน

(ไม่ผ่านในกลุ่ม กลุ่มหญิงมีครรภ์, 0-2ปี, 3-5ปี)

ที่มา : รายงาน HDC – SP ข้อ 18.14 ณ 9 กันยายน 2565

ผลการดำเนินงานตาม KPI แยกรายอำเภอ จ.มค. ปี 2565

3.2 ร้อยละของ รพ.สต./ศสม. ที่จัดบริการสุขภาพช่องปากผ่านองค์ประกอบตามเกณฑ์ 200 คนต่อพัน ประชากรในพื้นที่รับผิดชอบ ≥ 60



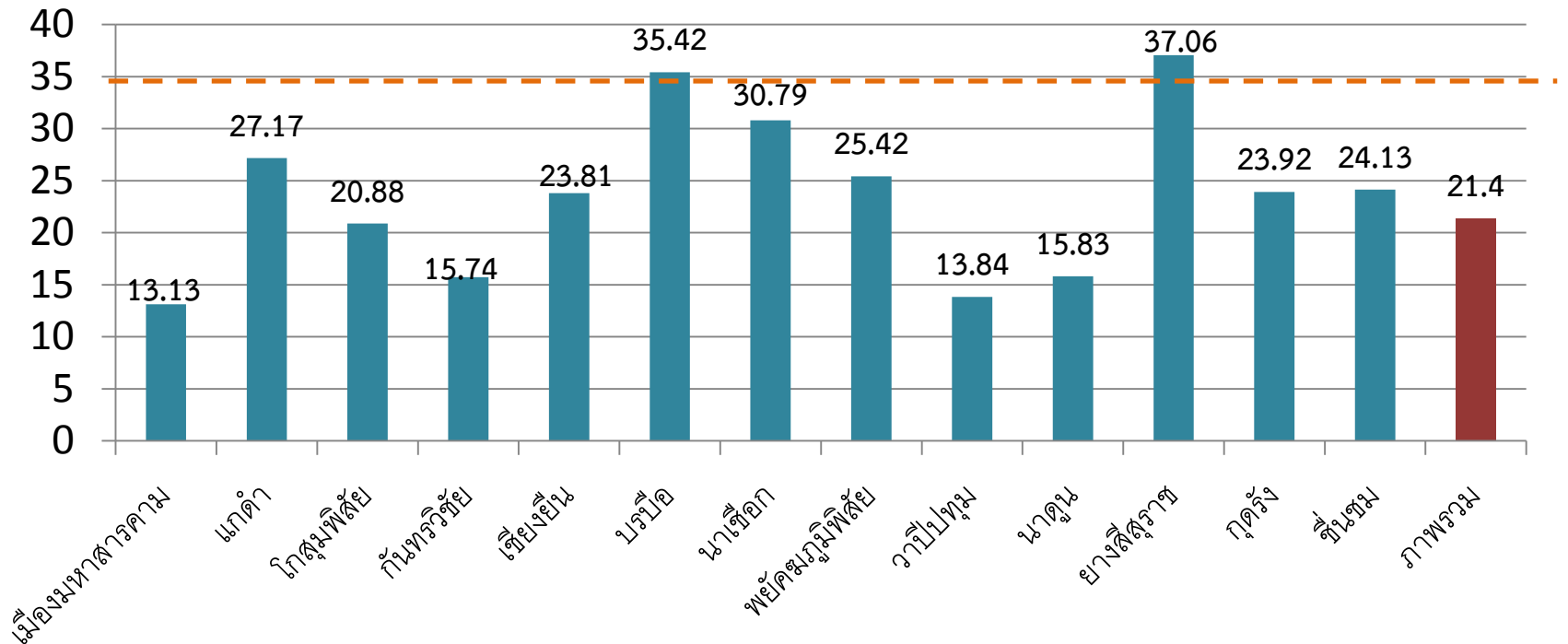
อำเภอที่ผ่านเกณฑ์ 100% คือ แกดำ , เขียงยืน , นาเชือก , ยางสีสุราช และชื่นชม

อำเภอที่ไม่ผ่านเกณฑ์ คือ เมือง , กันทรวิชัย , วาปีปทุม และนาโดน

ที่มา : รายงาน HDC – SP ข้อ 18.14 ณ 9 กันยายน 2565

ผลการดำเนินงานตาม KPI แยกรายอำเภอ จ.มค. ปี 2565

4. อัตราการใช้บริการสุขภาพช่องปากของประชาชนในพื้นที่รับผิดชอบ ≥ 35



อำเภอที่ผ่านเกณฑ์ คือ อำเภอบางสีสุราช 37.06 % (8,486 / 22,901)

อำเภอบริบือ 35.42 % (25,879 / 73,062)

ที่มา : รายงาน HDC – SP ข้อ 1 ณ 9 กันยายน 2565

Best Practice



น.ส.ปิ่นมณี มิปะทัง

อสม.รพ.สต.หนองบัวแดง อ.นาเชือก จ.มหาสารคาม

ได้เป็น อสม.สาขาสุขภาพช่องปากดีเด่นระดับเขตสุขภาพ ปี 2565



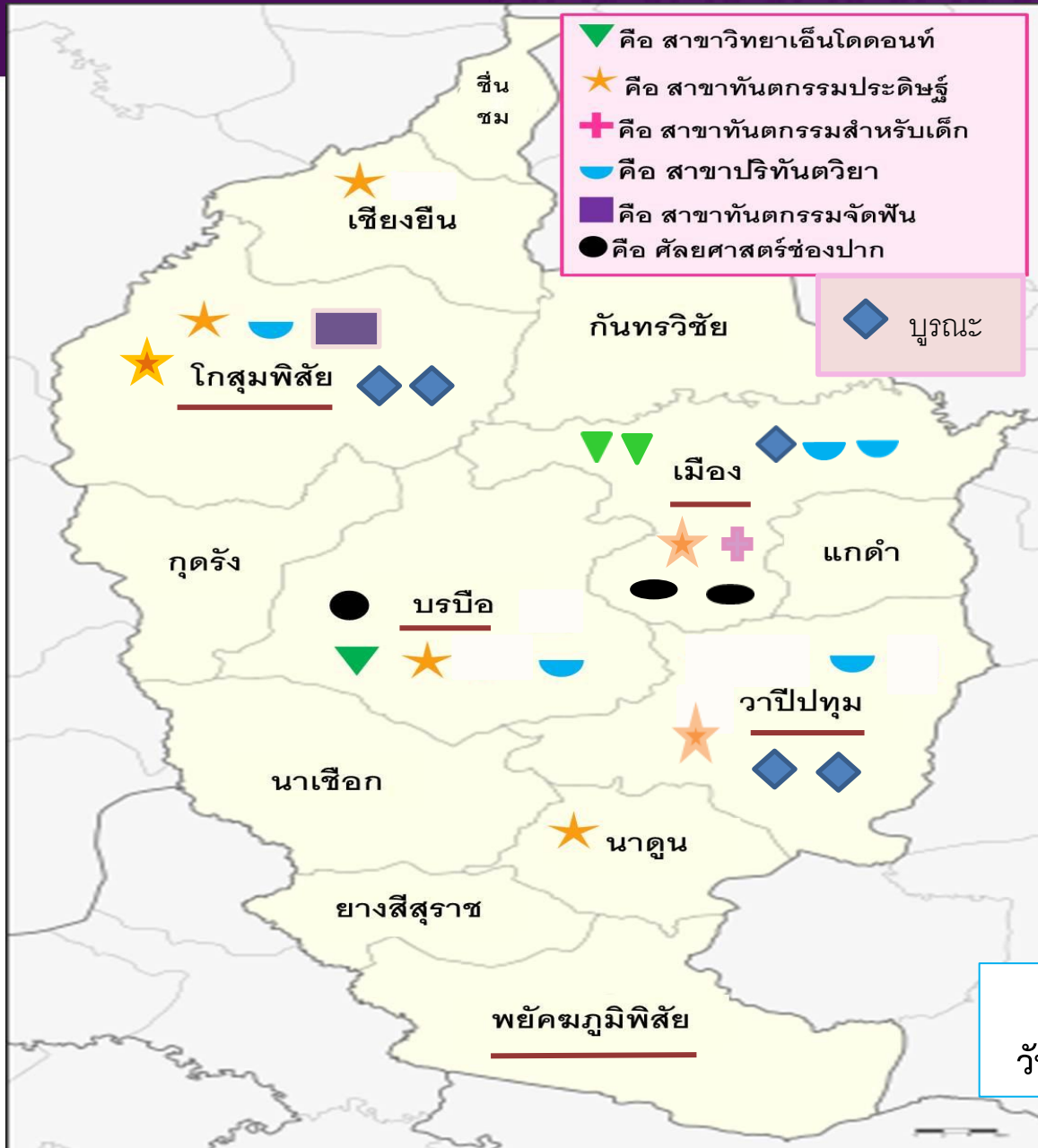
อัตราการเข้าถึงบริการฯ เทียบจำนวนทันตบุคลากร

ตัวชี้วัด	เกณฑ์ ปี 65	ผลการดำเนินงาน ปีงบประมาณ					
		60	61	62	63	64	65
อัตราการใช้บริการสุขภาพช่องปากของ ประชาชนในพื้นที่รับผิดชอบ	35 %	26.53	27.84	30.89	29.70 (โควิด)	23.16 (โควิด)	21.37 (โควิด)
จำนวนทันตแพทย์ปฏิบัติงาน จำนวนทันตภิบาล + นักวิชาการ (ทันต)		68 128	68 130	76 124	80 129	87 126	92 125
รวมทันตบุคลากร		196	198	200	209	213	227



ทันตแพทย์เฉพาะทางใน รพท. และ รพ.ชุมชน จ.มหาสารคาม

ขีดเส้นใต้ คือ
มี ทพ. ป.
บัณฑิตศัลย์



ข้อมูล ณ
วันที่ 9 กันยายน 2565



จำนวน รพ.สต. ที่มีการให้บริการทันตกรรม จังหวัดมหาสารคาม

ประเภท	2563		2564		2565	
	แห่ง	ร้อยละ	แห่ง	ร้อยละ	แห่ง	ร้อยละ
มี ทันตภิบาลประจำ	85	48.57	82	46.85	82	46.85
มี ทันตภิบาล หมุนเวียน	90	51.43	93	53.15	93	53.15
รวม รพ.สต.	175	100	175	100	175	100

อ.แกดำ ไม่มีทันตภิบาลประจำ รพ.สต.

อ.ยางสีสุราช มีทันตภิบาลประจำ รพ.สต. 1 คน (ขอย้ายเข้า รพ.)

ปี 65 มี นวก.สาธารณสุข (ทันตฯ) จบ 2 คน ปี 66 คาดว่าจบ 2 คน

ปี 2565 , 2566 และ 2567 ทันตภิบาลเกษียณอายุ 3 คน, 2 คน และ 3 คน ตามลำดับ

ข้อเสนอแนะ สนับสนุนให้รับ นร.ทุน นวก. ทันตฯ ทดแทนเกษียณอายุ

ที่มา : รายงานทันตบุคลากร ปี 2565 ณ 9 กันยายน 2565



จำนวนยูนิตทันตกรรมใน รพ.สต. จังหวัดมหาสารคาม

สภาพยูนิต	จำนวน(ตัว)	ร้อยละ	หมายเหตุ
1. ดีมาก	17	13.93	รอแห่งจำหน่าย *โอนไป อบจ.
2. ดี	46	37.7	1.เมืองเตา อ.พยัคฆภูมิพิสัย*
3. พอใช้	48	39.34	2.ปลาขาว อ.นาเชือก*
4. รอซ่อม	4	3.28	3.หนองแดง อ.นาเชือก*
5. รอแห่งจำหน่าย	7	5.74	4.หนองโพธิ์ อ.นาเชือก*
รวมจำนวน รพ.สต. ที่มียูนิตทันตกรรม	122	100	5.บ้านดงจาน อ.ยางสีสุราช*
			6.โคกกกลาง อ.ชื่นชม*
			7.หนองกุง อ.ชื่นชม*

รพ.สต.ที่มียูนิต 122 แห่ง คิดเป็นร้อยละ 69.71 จพ.ทันตฯ อยู่ประจำ 82 คน

ที่มา : รายงานยูนิตทันตกรรม ปี 2565 ณ 9 กันยายน 2565



สิ่งที่จะดำเนินการในปี 2566

เป้าหมายการพัฒนาาระบบบริการสุขภาพช่องปากของกระทรวงสาธารณสุข

ยุทธศาสตร์ที่ 1 เพิ่มคุณภาพบริการส่งเสริมป้องกันสุขภาพช่องปากตามกลุ่มวัย

- กลยุทธ์ 1.1 ผลักดันการจัดทำสื่อต้นแบบ โดยจัดประกวดสื่อ ให้มีการค้นหาบุคคลต้นแบบ กลุ่มอายุ 3 ปี 6 ปี 9 ปี 12 ปี วัยรุ่น วัยทำงาน สูงอายุ ที่มีสุขภาพช่องปากดีและมีพฤติกรรมเหมาะสมแล้วเผยแพร่ เกิดกระแสการดูแลช่องปาก
- กลยุทธ์ 1.2 ค้นหาชมรม องค์กร โรงเรียน สถานพัฒนาเด็ก สนับสนุนให้มีการสื่อสารกับสังคม ในการดูแลสุขภาพช่องปากของตนเอง ครอบครัว ชุมชน
- กลยุทธ์ 1.3 พัฒนาระบบและกลไกการดำเนินงานปฐมภูมิ สนับสนุนให้ อสม. เผยแพร่การดูแลช่องปาก
- กลยุทธ์ 1.4 สนับสนุนการจัดทำกิจกรรมพื้นฐานส่งเสริมสุขภาพช่องปากและป้องกันโรคในช่องปากระดับตำบล อำเภอ จังหวัด



สิ่งที่จะดำเนินการในปี 2566 (ต่อ)

เป้าหมายการพัฒนาระบบบริการสุขภาพช่องปากของกระทรวงสาธารณสุข

ยุทธศาสตร์ที่ 2 เพิ่มประสิทธิภาพในการให้บริการสุขภาพช่องปาก

กลยุทธ์ 2.1 สนับสนุนการจัดทำมาตรฐานการให้บริการงานทันตกรรม
ในภาวะวิถีชีวิตใหม่ระดับโรงพยาบาล

กลยุทธ์ 2.2 สนับสนุนการจัดทำมาตรฐานการให้บริการงานทันตกรรม
ในภาวะวิถีชีวิตใหม่ของ รพ.สต

ยุทธศาสตร์ที่ 3 พัฒนาระบบบริการทันตกรรมเฉพาะทางระดับจังหวัด

กลยุทธ์ 3.1 สนับสนุนการทำงานคณะกรรมการพัฒนาระบบบริการสุขภาพ สาขาสุขภาพ
ช่องปาก

(เพื่อทบทวนระบบการส่งต่อ, ชี้แนะด้านวิชาการ, จัดระบบการศึกษา
ทันตแพทย์เฉพาะทางระดับจังหวัด ฯลฯ)



(ร่าง) ตัวชี้วัดงานทันตสาธารณสุข จังหวัดมหาสารคาม ปีงบประมาณ 2566

ตัวชี้วัด	เป้าหมายปี 66
1. ร้อยละเด็กอายุ 0-12 ปี ฟันดีไม่มีผุ (cavity free)	≥85
2. ร้อยละผู้สูงอายุที่ติดบ้าน ติดเตียง ได้รับการตรวจสุขภาพช่องปาก	≥40
3. ร้อยละของรพ.สต./ศสม. ให้บริการสุขภาพช่องปาก ที่มีคุณภาพ	≥60
3.1 ร้อยละ รพ.สต./ศสม.ที่จัดบริการสุขภาพช่องปาก ผ่านองค์ประกอบตามเกณฑ์ 15 กิจกรรม	≥60
3.2 ร้อยละ รพ.สต./ศสม.ที่จัดบริการสุขภาพช่องปาก ผ่านองค์ประกอบตามเกณฑ์ 200 คนต่อพันประชากร ในพื้นที่รับผิดชอบ	≥60
4. อัตราการใช้บริการสุขภาพช่องปากของประชาชนในพื้นที่รับผิดชอบ	≥35



(ร่าง) ตัวชี้วัดงานทันตสาธารณสุข จังหวัดมหาสารคาม ปี 2564-66

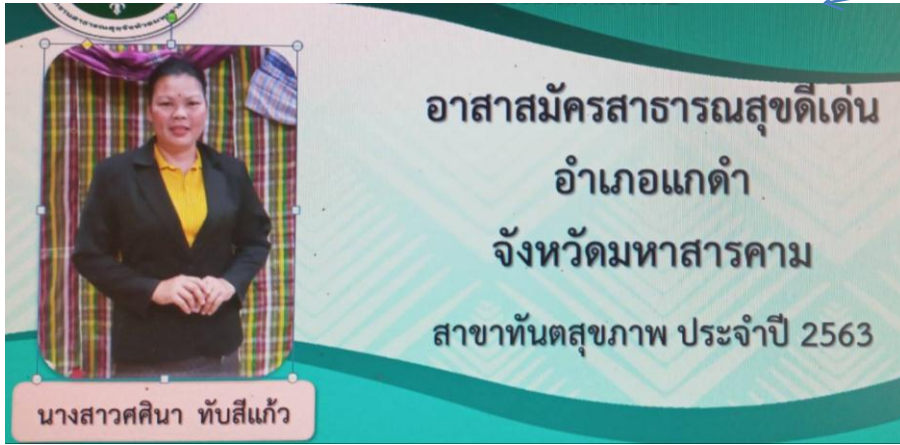
ตัวชี้วัด	เป้าหมายปี 66 (ร้อยละ)
5. ร้อยละของเด็กอายุ 3 ปี ฟันไม่ผุ	เพิ่มขึ้น 1
6. ร้อยละของเด็กอายุ 3 ปี ได้รับการตรวจช่องปาก	50
7. ร้อยละกลุ่ม 12 ปี ฟันแท้ไม่ผุ (CARIES FREE)	เพิ่มขึ้น 1
8. ร้อยละผู้สูงอายุ (60-74 ปี) มีฟันแท้ใช้งานอย่างน้อย 20 ซี่ หรือ 4 คู่สบ	73
9. ร้อยละจำนวนรายบริการทันตกรรมเฉพาะทาง ต่อบริการทั้งหมด	ระดับ S เพิ่มขึ้น ≥ 15 ระดับ M เพิ่มขึ้น ≥ 10 ระดับ F2 เพิ่มขึ้น ≥ 5



แนวทางการขับเคลื่อนนโยบาย ด้วยหลักการทำงาน H - SMILE

- **Health** : บุคลากรเป็น Health Model ที่ดี ใส่ใจสุขภาพประชาชน
- **Seamless** : ทำงานไร้รอยต่อทุกพื้นที่ ทุกมิติ
- **Mate** : มีเพื่อน มีทีม มีเครือข่าย
- **Integrate** : คิดและทำอย่างบูรณาการด้วยเป้าหมายเดียวกัน
- **Life** : เป็นองค์กรคุณภาพ สร้างคน สร้างงาน ด้วยใจและปัญญา
- **Encourage** : เสริมพลัง เพื่อก้าวผ่านความท้าทาย

อสม.ดีเด่นระดับเขตสุขภาพ ปี 2563 2564 2565



เกศณี มนชะอุ่ม(เชียงใหม่) ปิ่นมณี มิปะทัง(นาเชือก)



