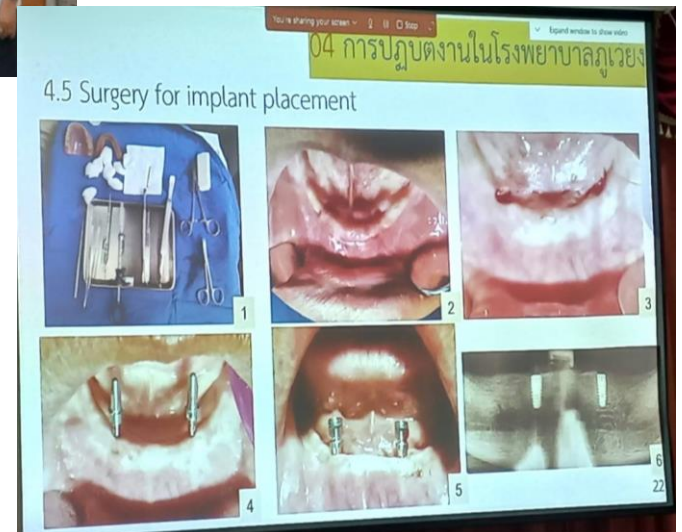
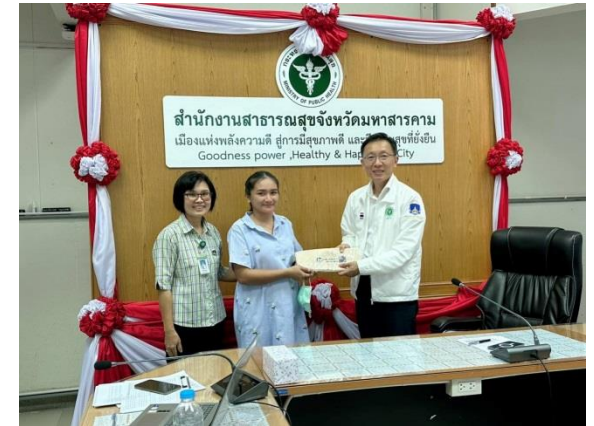
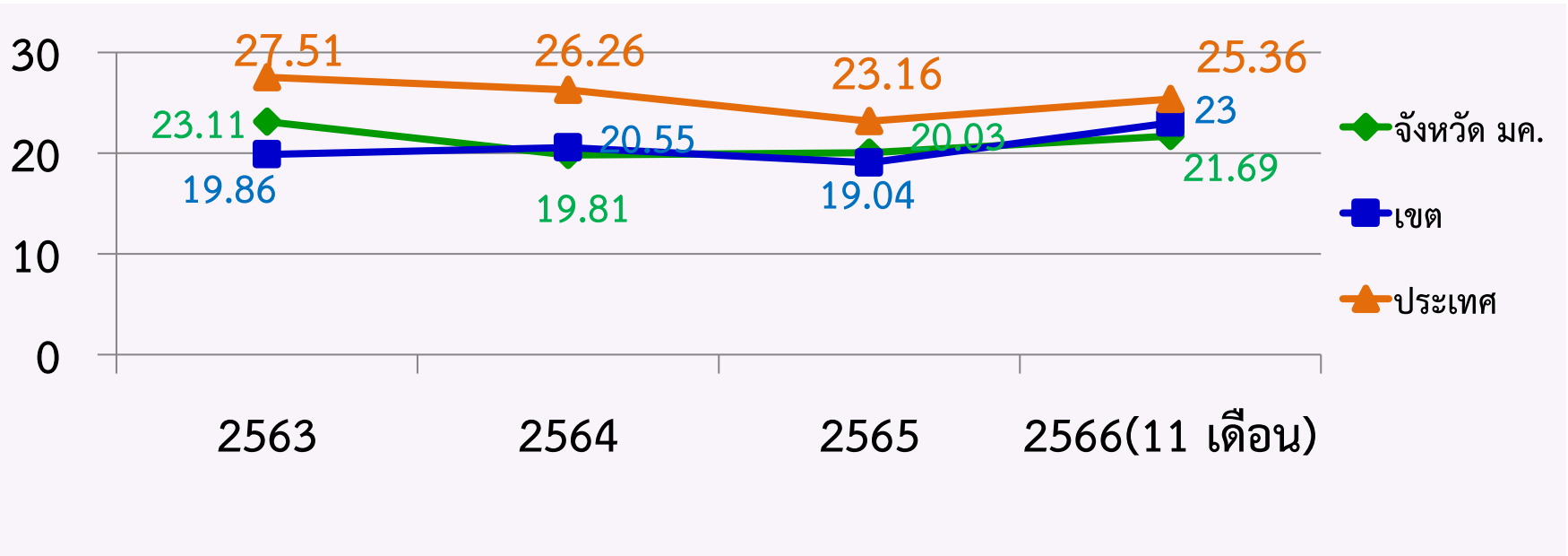


ผลการดำเนินงานทันตสาธารณสุขปี 2566

กลุ่มงานทันตสาธารณสุข สสจ.มค. ณ 4 ตุลาคม 2566



ร้อยละเด็กกลุ่มอายุ 3 ปี มีฟันน้ำนมผุ (เป้าหมายลดลงร้อยละ1 ต่อปี)



ปี 2566 ภาพรวมตรวจฟัน ทั้งหมดจำนวน 42.26 % (2,513/5,946 คน) ผุ 21.69 %

3 ปีฟันน้ำนมผุมากที่สุด คือ อ.ยางสีสุราช 42.48 % (48/113 คน)

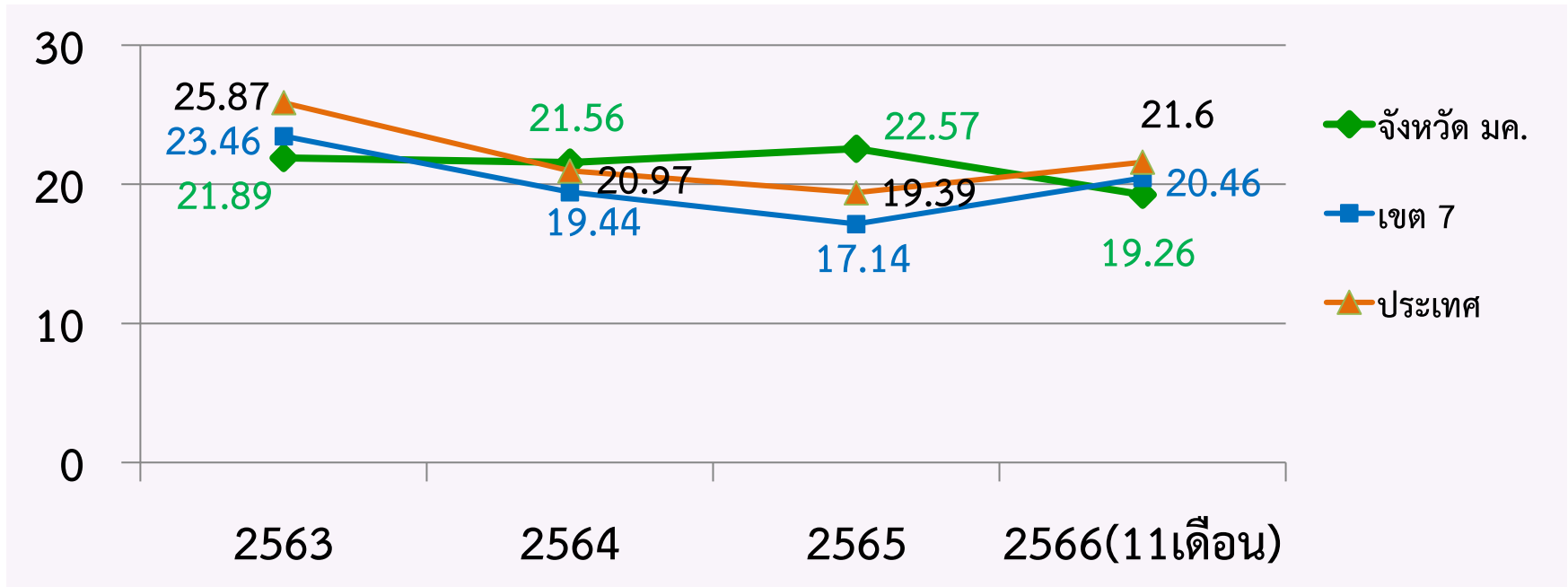
3 ปีฟันน้ำนมผุน้อยที่สุด คือ อ.บรบือ 4.82 % (23/477 คน)

3 ปีตรวจมากที่สุด คือ อ.บรบือ 80.03 % (477/596 คน)

3 ปีตรวจน้อยที่สุด คือ อ.เมือง 21.50 % (183/851 คน)

ที่มา : รายงาน HDC – SP ข้อ 18.2 ณ 29 กันยายน 2566

ร้อยละเด็กกลุ่มอายุ 9 ปี มีฟันแท้ผุ



ปี 2566 ภาพรวมตรวจฟัน ทั้งหมดจำนวน 35.15% (2,798/7,961 คน) ผุ 19.26 %

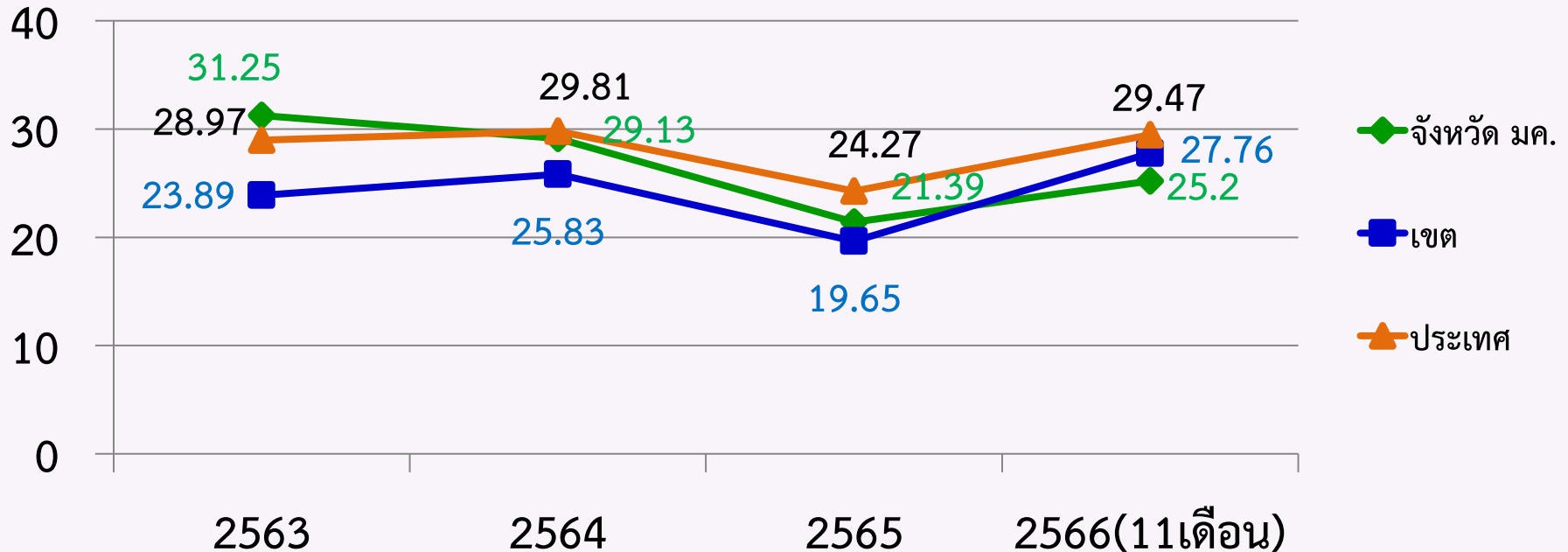
9 ปีฟันแท้ผุมากที่สุด คือ อ.ยางสีสุราช 44.23 % (23/ 52 คน)

9 ปีฟันแท้ผุน้อยที่สุด คือ อ.กุดรัง 5.83 % (13/ 223 คน)

9 ปีตรวจมากที่สุด คือ อ.พยัคฆภูมิพิสัย 66.54 % (515/774 คน)

ที่มา : รายงาน HDC – SP ข้อ 18.4 ณ 29 กันยายน 2566

ร้อยละเด็กกลุ่มอายุ 12 ปีมีฟันแท้ผุ (เป้าหมาย ลดลงร้อยละ1 ต่อปี)



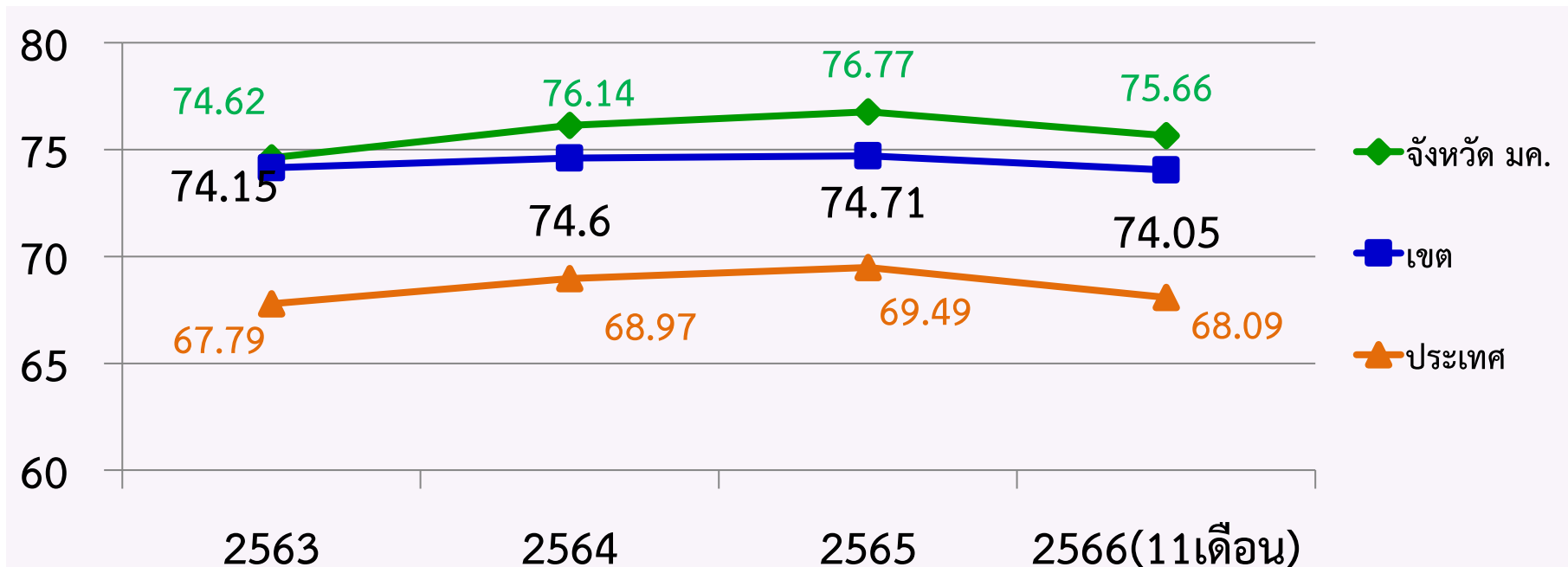
ปี 2566 ภาพรวมตรวจฟัน ทั้งหมดจำนวน 33.42% (2,817/8,430 คน) ผุ 25.20 %

12 ปีฟันแท้ผุมากที่สุด คือ อ. ชื่นชม 57.14% (4/7 คน)

12 ปีฟันแท้ผุน้อยที่สุด คือ อ.บรบือ 12.82% (81/632 คน)

12 ปีตรวจฟันมากที่สุด คือ อ.บรบือ 69.83% (632/905คน)

ร้อยละผู้สูงอายุ มีพื้นที่ใช้งานอย่างน้อย 20ชี้หรือ 4 คู่สบ



ปี 2566 ภาพรวมตรวจพื้นที่ทั้งหมดจำนวน 23.92% (39,882/166,755 คน)

อำเภอที่มีผลงานมากที่สุด คือ อำเภอบรบือ 91.83 % ตรวจ 63.74 %

อำเภอโกสุมพิสัย 79.47 % ตรวจ 14.45 %

อำเภอกุฉีรัง 73.29 % ตรวจ 22.88 %

ที่มา : รายงาน HDC – SP ข้อ (18.11 +18.12-18.13) ณ 29 กันยายน 2566



ผลการดำเนินงานจังหวัดมหาสารคาม เทียบเกณฑ์เป้าหมาย

ปีงบประมาณ 2566 ข้อมูล ณ 29 กันยายน 2566

ตัวชี้วัด	ข้อรายงาน HDC-SP สาขา สุขภาพช่องปาก	เป้า หมาย	ผลงาน (11 เดือน)
100. อัตราการใช้บริการส่งเสริมป้องกันสุขภาพช่องปากรายกลุ่มวัย เฉพาะเขตรับผิดชอบ (ใช้แบบความครอบคลุม) (KPIรพ.สต.=ตัวหนา)			
1. ร้อยละของหญิงตั้งครรภ์ที่ได้รับการตรวจสุขภาพช่องปากและ ขัดทำความสะอาดฟัน (คน)	ข้อ 19.1 OHSP	≥30	20.43
2. ร้อยละของเด็ก 0-2 ปี ได้รับการตรวจสุขภาพช่องปาก (คน)	ข้อ 17.4 OHSP	≥50	51.91
3. ร้อยละของเด็กอายุ 0-2 ปี ผู้ปกครองได้รับการฝึกแปรงฟัน แบบลงมือปฏิบัติ และ PLAQUE CONTROL (คน)	ข้อ 17.5 OHSP	≥50	45.82
4. ร้อยละของเด็ก 3-5 ปี ได้รับการทา/เคลือบฟลูออไรด์เฉพาะที่ (คน)	ข้อ 17.9 OHSP	≥50	55.00
5. ร้อยละเด็ก 6-12 ปี ได้รับการเคลือบหลุมร่องฟันในฟันกรามแท้(คน)	ข้อ 19.3 OHSP	≥30	6.90
6. ร้อยละของกลุ่ม 15-59 ปี ได้รับการทันตกรรม(คน)	ข้อ 17.20 OHSP	≥25	9.89
7. ร้อยละของผู้สูงอายุได้รับการตรวจช่องปาก(คน)	ข้อ 17.23 OHSP	≥40	24.35



ผลการดำเนินงานจังหวัดมหาสารคาม เทียบเกณฑ์เป้าหมาย

ปีงบประมาณ 2566 ข้อมูล ณ 29 กันยายน 2566

ตัวชี้วัด ที่ 101 - 103	ข้อรายงาน HDC-SP สาขา สุขภาพช่องปาก	เป้า หมาย	ผลงาน (11 เดือน)
101. ร้อยละผู้สูงอายุติดบ้านติดเตียงได้รับการตรวจช่องปาก	ข้อ 17.26 OHSP	≥40	44.49
102. จำนวนหน่วยบริการปฐมภูมิ (PCU) และเครือข่าย หน่วยบริการปฐมภูมิ (NPCU) ผ่านมาตรฐานงานสุขภาพช่องปาก			
102.1 ร้อยละของมี PCU/ NPCU ในจังหวัดที่ขึ้นทะเบียนผ่านเกณฑ์ขั้นต่ำ		≥40	5.97
102.2 มี PCU/ NPCU ในจังหวัดที่ขึ้นทะเบียนผ่านเกณฑ์ขั้นสูง (แห่ง)		1	0
103. ร้อยละของเด็ก 0-12 ปี ฟันดีไม่มีผุ (cavity free)	ข้อ 18.7 OHSP	≥85	86.44



ผลการดำเนินงานจังหวัดมหาสารคาม เทียบเกณฑ์เป้าหมาย

ปีงบประมาณ 2566 ข้อมูล ณ 29 กันยายน 2566

ตัวชี้วัด ที่ 104	ข้อรายงาน HDC-SP สาขา สุขภาพช่องปาก	เป้า หมาย	ผลงาน (11 เดือน)
104. ร้อยละ รพ.สต./ศสม.ให้บริการสุขภาพช่องปากที่มีคุณภาพและ อัตราการให้บริการสุขภาพช่องปากของประชาชนในพื้นที่รับผิดชอบอำเภอ			
104.1 ร้อยละของ รพ.สต./ศสม.จัดบริการสุขภาพช่องปากที่มีคุณภาพ ตามเกณฑ์ 15 กิจกรรม 7 กลุ่มเป้าหมาย (เฉพาะสังกัด สธ.)	ข้อ 18.14 OHSP	≥60	66 (33/ 50 แห่ง)
104.2 ร้อยละของ รพ.สต./ศสม.ให้บริการสุขภาพช่องปาก 200 คนต่อ พันประชากร ในพื้นที่รับผิดชอบ (เฉพาะสังกัด สธ.)	ข้อ 18.14 OHSP	≥60	84
104.3 ร้อยละของประชาชนใช้บริการทันตกรรม รวมทุกสิทธิ เฉพาะเขตรับผิดชอบ	ข้อ 1 OHSP	≥35	23.25

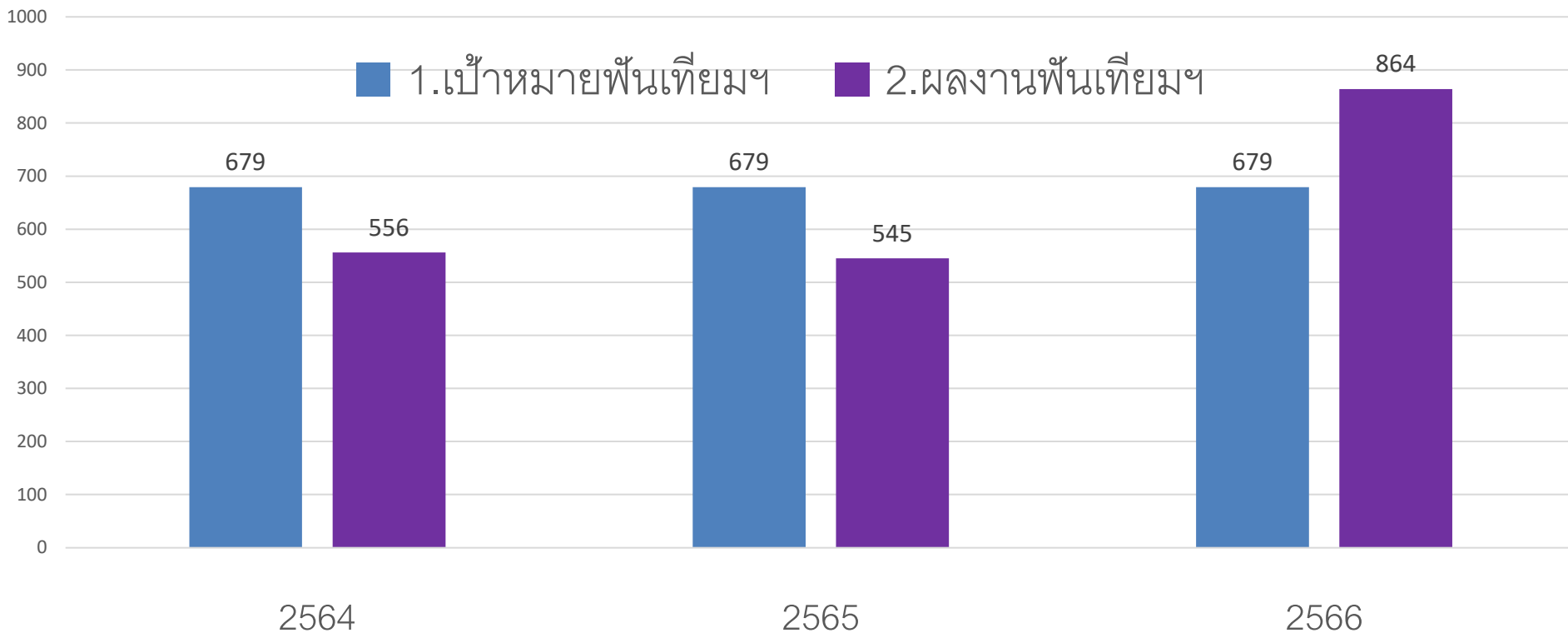


ผลการดำเนินงานจังหวัดมหาสารคาม เทียบเกณฑ์เป้าหมาย

ปีงบประมาณ 2566 ข้อมูล ณ 29 กันยายน 2566

ตัวชี้วัดตรวจราชการ	ข้อรายงาน HDC-SP สาขาสุขภาพ ช่องปาก	เป้า หมาย	ผลงาน (11 เดือน)
1. ร้อยละของเด็กอายุ 3 ปี ฟันดีไม่มีผุ (CARIES FREE)	ข้อ 18.2 OHSP	เพิ่มขึ้น 1% (ระดับประเทศ 75)	78.31 ปี65 = 79.97
2. ร้อยละของเด็กอายุ 3 ปี ได้รับการตรวจช่องปาก	ข้อ 18.2 OHSP	≥50	42.26
3. ร้อยละของกลุ่ม 12 ปี ฟันแท้ไม่มีผุ (CARIES FREE)	ข้อ 18.5 OHSP	เพิ่มขึ้น 1% (ระดับประเทศปี 66 = 72) (ระดับประเทศปี 67 = 80)	74.8 ปี65 = 78.61
4. ร้อยละของผู้สูงอายุ (60-74ปี) มีฟันแท้ใช้งานอย่างน้อย 20ซี่ และ 4 คู่สบ	ข้อ 18.13 OHSP	≥80	45.48
5. ร้อยละของจำนวนรายบริการทันตกรรมเฉพาะทาง ต่อบริการทั้งหมด	ข้อ 15 OHSP	ระดับ S เพิ่ม ≥15 ระดับ M เพิ่ม ≥10 ระดับ F2 เพิ่ม ≥5	-

ผลงานพื้นที่ยมพระราชทาน ปี 2564-66 จังหวัดมหาสารคาม



ผลงานปี 64 ร้อยละ 81.9
พื้นที่ยม <16 ไร่ (TP) 233 ไร่

ปี 65 ร้อยละ 80.3
พื้นที่ยม <16 ไร่ (TP) 337 ไร่

ปี 66 ร้อยละ 127.3
พื้นที่ยม <16 ไร่ (TP) 449 ไร่

ที่มา เว็บไซต์พื้นที่ยมพระราชทาน ณ 27 กย.66

ผลงาน โครงการรากฟันเทียม 2566

	เป้า2566	OPGรอมัก	surgical I (มัก)	e-claim	บาท
หน่วย รพท.มค	15	5	10	4	70000
หน่วย รพ.บรบีอ	20		19	19	332500
รวมจังหวัด	35	5	29	23	402500

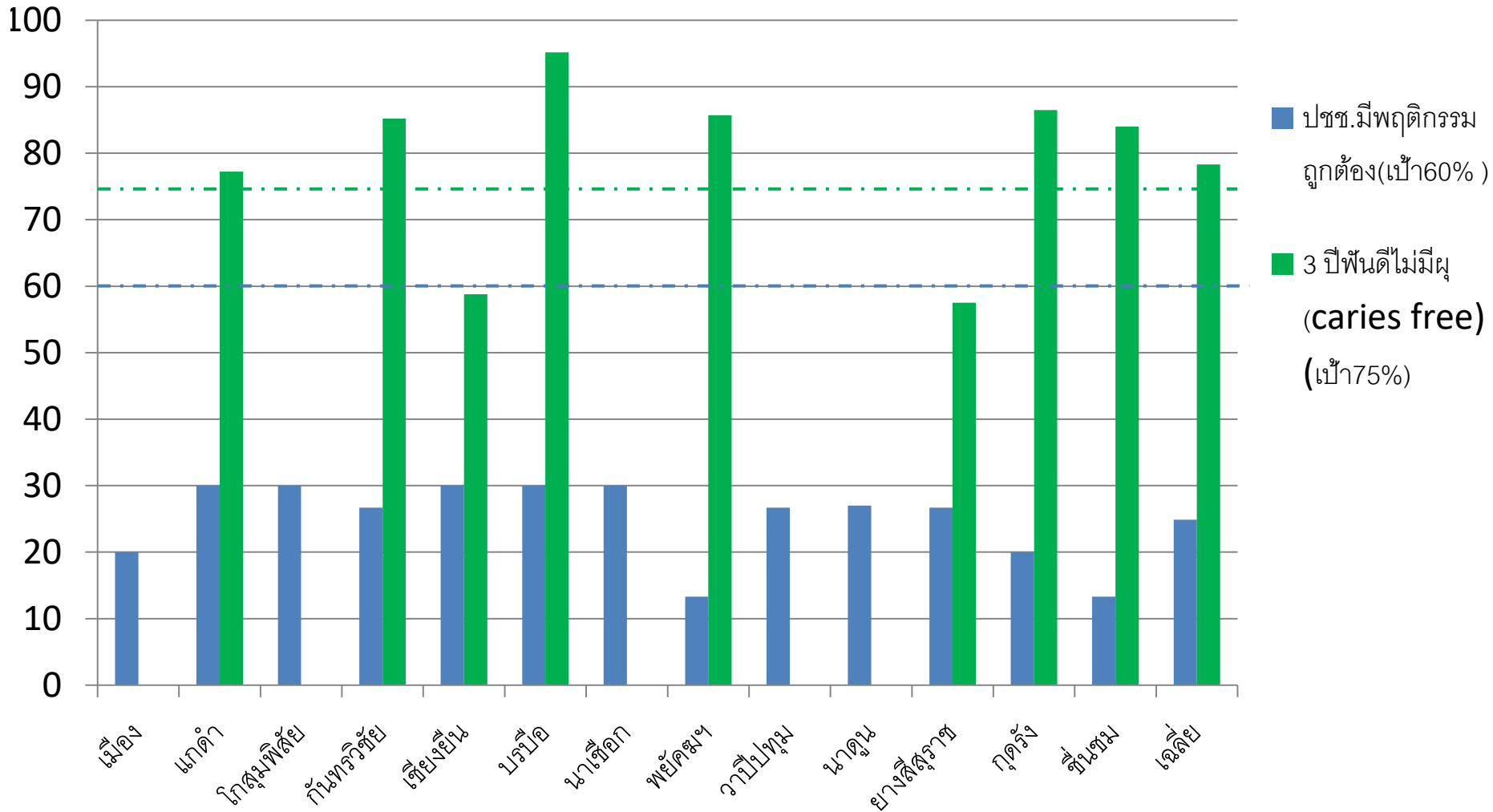
ปี 66 เป้าหมาย 35 ราย ผลงาน 29 ราย (82.85 %) หน่วยบริการ 2 หน่วย
การเร่งรัดในไตรมาส 4 ปี 2566 ที่ดำเนินการแล้ว

1. ทำระบบรายงานกำกับติดตามโครงการรากฟันเทียมแบบเป็นปัจจุบัน (on cloud)
2. จัดประชุมชี้แจงอำเภอเรื่องเกณฑ์การคัดเลือกเป้าหมายให้ชัดเจน
3. รพ.ทุกแห่ง เร่งรัดค้นหาและคัดกรองให้ได้ผู้รับบริการตามเป้าหมายอย่างรวดเร็ว
4. ร่วมกับ เขต7 สสจ.ขอนแก่น รณรงค์ปกรากฟันเทียมที่ รพ.บรบีอ

ปี 2567 รากฟันเทียม เป้าหมาย 49 ราย

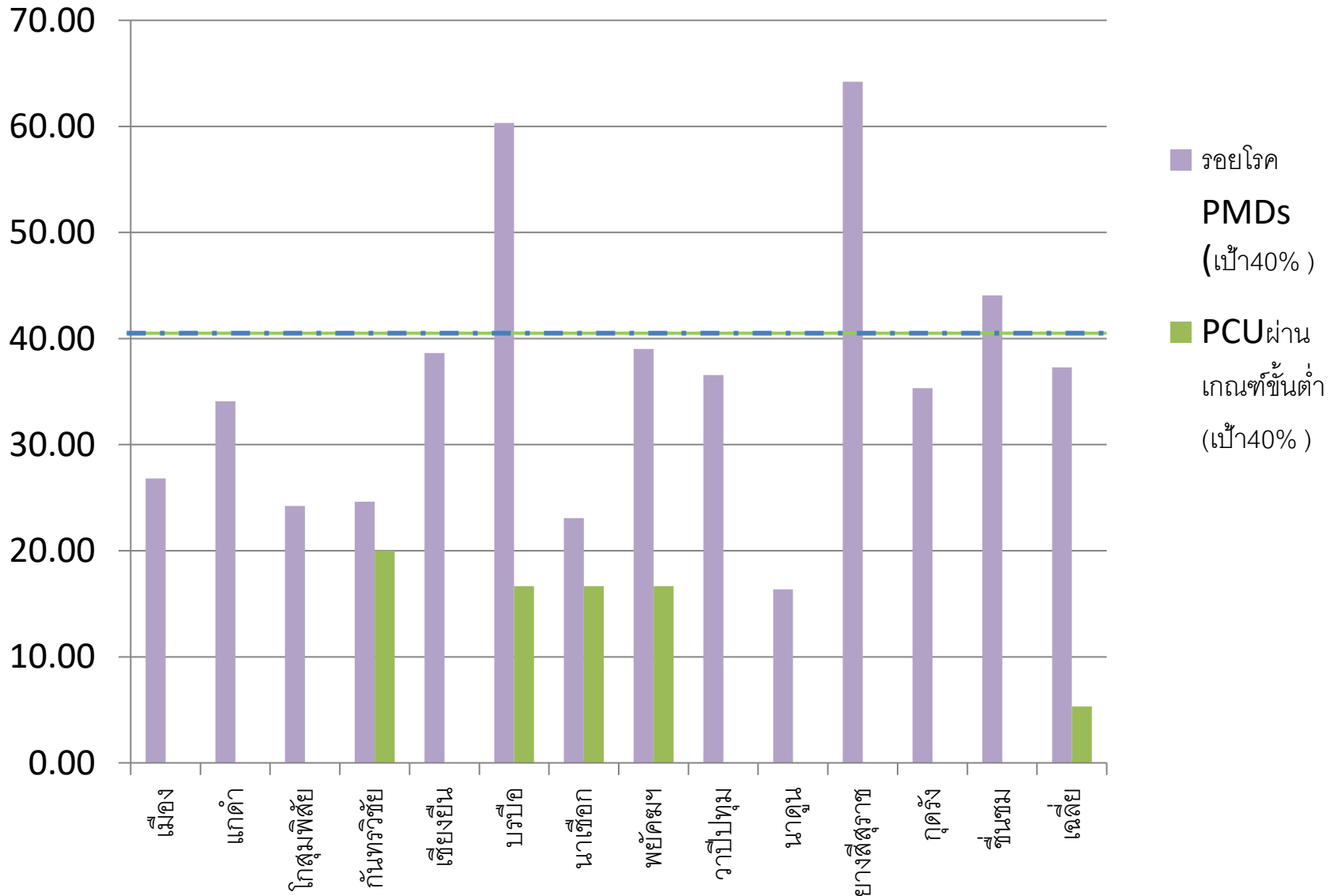
1. เพิ่มการ ปชส. และเร่งรัดค้นหาและคัดกรองผู้รับบริการในไตรมาสแรก
2. เพิ่มหน่วยบริการรากฟันเทียม (โรงพยาบาลเชียงใหม่) และ หน่วยบริการขนาด M2 ในอนาคต
3. ร่วมกับเขต7 สสจ.ขอนแก่น เพิ่มศักยภาพทันตแพทย์ในงานรากฟันเทียมทั้ง2ด้าน (surgical/prosth)
4. ใช้โปรแกรมช่วย บริหารคลังการกระจายและแลกเปลี่ยนรากฟันเทียม (ออนไลน์ ทั่วประเทศ)
5. ทำแผนบริหารจัดการระดับพื้นที่

ผลประเมิน KPI รพ.(CUP)ปี 66



อำเภอที่ตรวจ 3 ปีได้ <40% จะไม่ได้คะแนน

ผลประเมิน KPI รพ.(CUP)ปี 66 (ต่อ)



ผลประเมิน KPI รพ.สต.ปี 66

ตัวชี้วัด ที่ 20 สอน.และ รพ.สต.จัดบริการสุขภาพ ช่องปากที่มีคุณภาพตามเกณฑ์ (๑๕ กิจกรรมหลัก ๗ กลุ่มเป้าหมาย)	ที่มา OHSP ข้อ	ผล ประเมิน ค่าเฉลี่ย 2.76	เกณฑ์การให้คะแนน (คะแนน)				
			1	2	3	4	5
1. อัตราหญิงตั้งครรภ์ได้รับการตรวจสุขภาพช่องปาก และ จัดทำความสะอาดฟัน	17.2	3.87	0.1	15	30	45	60
2. อัตราเด็ก 0-2 ปีได้รับการตรวจสุขภาพช่องปาก	17.4	3.04	40	45	50	55	60
3. อัตราเด็ก 3-5 ปีได้รับการเคลือบ/ทาฟลูออไรด์เฉพาะที่	17.9	2.94	40	45	50	55	60
4. อัตราเด็ก 6-12 ปี ได้รับการเคลือบหลุมร่องฟันกราม แท้	19.3	2.15	1	4	7	10	13
5. อัตราผู้มีอายุ 15-59 ปีได้รับการทันตกรรม	17.20	2.70	5	7	9	11	13
6. อัตราผู้สูงอายุ ได้รับการตรวจสุขภาพช่องปาก	17.23	2.20	30	35	40	45	50
7. อัตรา (ร้อยละ) ผู้สูงอายุ ที่ติดบ้านติดเตียงได้รับการตรวจ สุขภาพช่องปาก	17.26	2.46	30	35	40	45	50

ที่มา ผลการประเมินของคณะผู้ทำหน้าที่ นิเทศ การกำกับ และการประเมินผลการปฏิบัติราชการของหน่วยบริการสาธารณสุขระดับปฐมภูมิ (5*5) จ.มค.

KPIปี67 1. ที่มา OHSP ข้อ 19.1 (เป้าหมาย 55%) ผลงาน ณ 27กย.66=20.43% (546/2,673)

ผลประเมิน KPI รพ.สต.ปี 66

ตัวชี้วัดที่ 20 : สอน.และ รพ.สต.จัดบริการสุขภาพช่องปากที่มีคุณภาพตามเกณฑ์

(๑๕ กิจกรรมหลัก ๗ กลุ่มเป้าหมาย)

ผลประเมิน 180 หน่วย ค่าคะแนนเฉลี่ย 2.76

คะแนนเต็ม 5 = **11** แห่ง คะแนนศูนย์(ไม่ได้คะแนน) = **6** แห่ง(รวมเรือนจำ)

ทั้งหมดคือ 20.1-20.7 (7 ข้อ) ข้อที่คะแนนเฉลี่ยมากที่สุดคือ 20.1 (3.87 คะแนน)

ข้อที่คะแนนเฉลี่ยน้อยที่สุดคือ 20.4 (2.15 คะแนน)

ร่าง KPI ประเมิน รพ.สต.ปี 67 จะเพิ่ม ?

จำนวนครั้งบริการสุขภาพช่องปากต่อผู้ให้บริการทันตกรรม (เป้าหมายของส่วนกลาง 1,840ครั้งต่อคนต่อปี) ใช้ได้เฉพาะ รพ.สต.ที่มีทันตบุคลากร (ถ้าไม่มีความเท่าเทียม จะใช้เป็น KPI ประเมิน ไม่ได้) ถ้าจะระบุ จะระบุในกลุ่มมี รพ.สต.เล่มใหม่

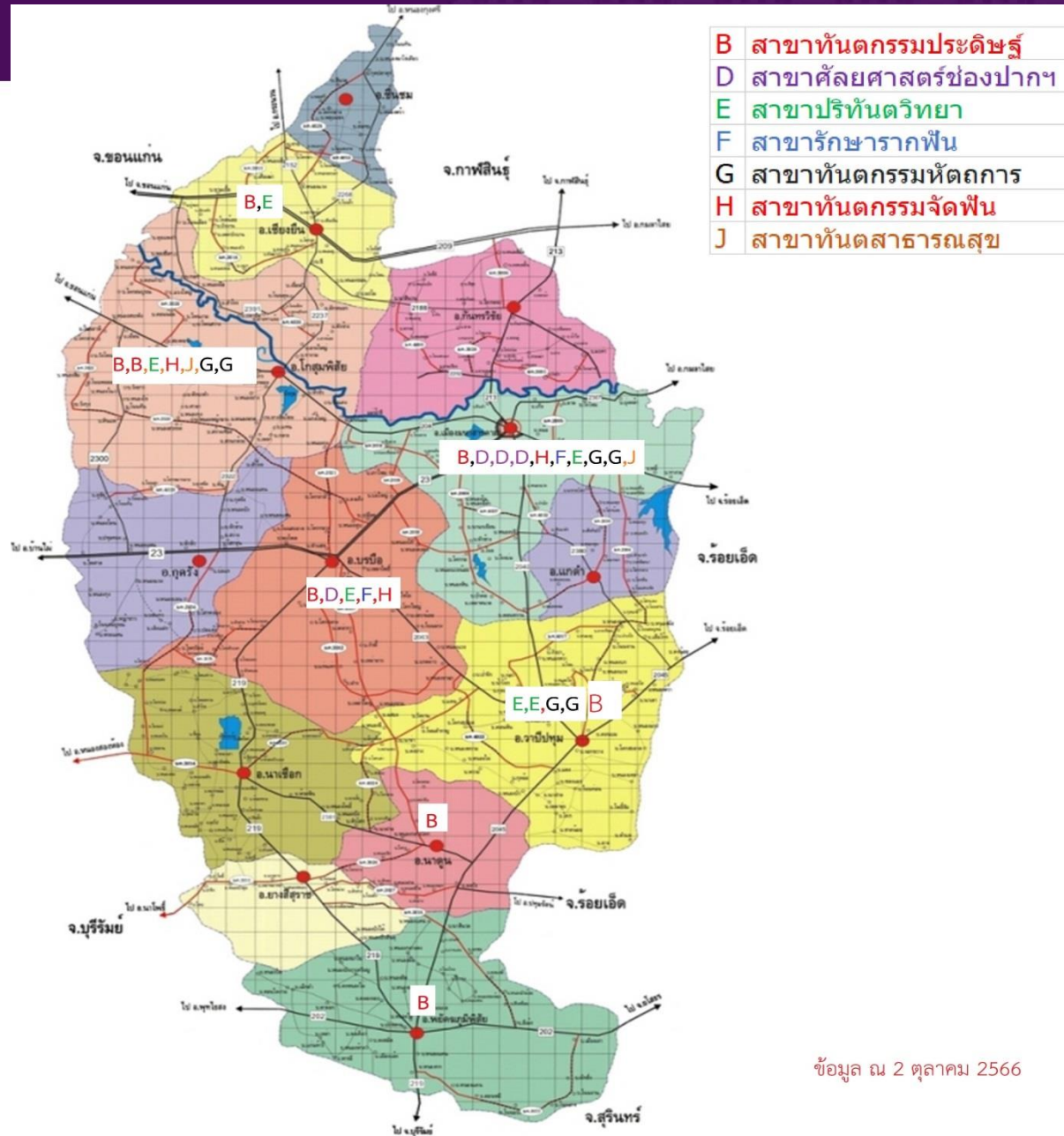


อัตราการเข้าถึงบริการทันตกรรมเทียบจำนวนทันตบุคลากร

ตัวชี้วัด	เกณฑ์	ผลการดำเนินงาน ปีงบประมาณ					
	ปี 66	61	62	63	64	65	66
อัตราการใช้บริการสุขภาพช่องปากของประชาชนในพื้นที่รับผิดชอบ	35 %	27.84	30.89	29.70 (โควิด)	23.16 (โควิด)	21.37 (โควิด)	23.25
จำนวนทันตแพทย์ปฏิบัติงาน จำนวนทันตภิบาล + นักวิชาการ (ทันต)		68	76	80	87	92	99
		130	124	129	126	125	49+71 (43 อบจ.)
รวมทันตบุคลากร		198	200	209	213	227	219



ทันตแพทย์เฉพาะทางใน รพท. และ รพ.ชุมชน จ.มหาสารคาม





จำนวน รพ.สต. ที่มีการให้บริการทันตกรรม จังหวัดมหาสารคาม

ประเภท	2564		2565		2566	
	แห่ง	ร้อยละ	แห่ง	ร้อยละ	แห่ง	ร้อยละ
มี ทันตภิบาลประจำ	82	46.85	82	46.85	64	36.57
มี ทันตภิบาลหมุนเวียน	93	53.15	93	53.15	103	58.86
ไม่มีการออกบริการ	0	0	0	0	8	4.57
รวม รพ.สต. <u>ที่มีบริการ</u>	175	100	175	100	167	95.43

อ.แกด้า ไม่มีทันตภิบาลประจำ รพ.สต.

อ.ยางสีสุราช ไม่มีทันตภิบาลประจำ รพ.สต. (เดิมมี 1 คนย้ายเข้า รพ.)

ปี 2566 และ 2567 ทันตภิบาลเกษียณอายุ 2 คน และ 3 คน ตามลำดับ

(ปี66ไม่มีทดแทน ปี67จบ1คน ภูมิลำเนาสุรินทร์)

ข้อเสนอแนะ สนับสนุนให้รับ นร.ทุน นวก. ทันตฯ ทดแทนเกษียณอายุ

ที่มา : รายงานทันตบุคลากร ปี 2566 ณ 29 กันยายน 2566



จำนวนยูนิตทันตกรรมใน รพ.สต. จังหวัดมหาสารคาม

สภาพยูนิต	สังกัด สป.สธ. (47 แห่ง)		สังกัด อบจ. (128 แห่ง)		รวมทุกสังกัด (175 แห่ง)	
	จำนวนตัว	ร้อยละ	จำนวนตัว	ร้อยละ	จำนวนตัว	ร้อยละ
1. ใช้งานได้ดี	20	42.55	34	26.56	54	30.85
2. พอใช้	12	25.53	36	28.13	48	27.43
3. รอซ่อม	4	8.51	11	8.59	15	8.57
4. รอแท่งจำหน่าย	0	0	0	0	0	0
รวมจำนวน รพ.สต. ที่มียูนิตทันตกรรม	36	76.59	81	63.28	117	66.86

รพ.สต.ที่มียูนิต 117 แห่ง คิดเป็นร้อยละ 68.86 จพ.ทันตฯ อยู่ประจำ 64 คน

ที่มา : รายงานยูนิตทันตกรรม ปี 2566

ณ 29 กันยายน 2566

ทันตบุคลากรและทรัพยากรที่ถ่ายโอนไป อบจ.มหาสารคาม

ปีงบประมาณ 2566

1. เจ้าพนักงานทันตสาธารณสุข จำนวน 43 คน
2. รพ.สต. ที่ถ่ายโอน จำนวน 128 แห่ง
3. ยูนิตทันตกรรมที่ไปพร้อมกับ รพ.สต. ที่ถ่ายโอน จำนวน 81 ตัว
พร้อมกับวัสดุครุภัณฑ์ทันตกรรม อื่นๆ

ปีงบประมาณ 2567

2 ตค.66 ทันตบุคลากรถ่ายโอนไป อบจ. รวม 3 คน

จพ.ทันตสาธารณสุข 2 คน ที่ อ.พยัคฆภูมิพิสัย นวก.สส. 1 คน ที่ อ.วาปีปทุม

มติคณะอนุกรรมการสุขภาพระดับพื้นที่(อ.กสพ.)

ด้านสุขภาพช่องปาก (คำสั่งองค์การบริหารส่วนจังหวัดมหาสารคามที่ 2217/2566 ลวท. 24 กค.66)

- 1.ตั้งคณะทำงาน จำนวน 10 ท่าน เพื่อจัดทำคู่มือแนวทางดำเนินงานด้านสุขภาพช่องปาก ในโรงพยาบาลส่งเสริมสุขภาพตำบล จ.มค.
- 2.จัดทำคำสั่ง ให้ทันตแพทย์ในหน่วยงานสังกัดกระทรวงสาธารณสุข ที่รับผิดชอบพื้นที่ เป็นผู้ดูแลควบคุมการประกอบวิชาชีพทันตกรรม ตามกฎหมายว่าด้วยวิชาชีพทันตกรรม ตาม **MOU**
- 3.การรายงานสภาวะสุขภาพช่องปาก ตามคู่มือรายละเอียดตัวชี้วัด ตามแผน กสพ. 2566 และคู่มือแนวทางการนิเทศ
- 4. รพ.สต. จัดทำแผนจัดซื้อวัสดุ-ครุภัณฑ์ทันตกรรม การซ่อมบำรุง โดยบริหารตามบริบทของพื้นที่ เพื่อรองรับการให้บริการแก่ประชาชน

ตัวชี้วัด (KPI)

ที่กลุ่มงานทันตสาธารณสุข สสจ.มค. ต้องดูแลในปี 2567



ตัวชี้วัดงานทันตสาธารณสุข จังหวัดมหาสารคาม ปีงบประมาณ 2565-67

100. อัตราการใช้บริการส่งเสริมป้องกันสุขภาพช่องปากรายกลุ่มวัย (ใช้แบบความครอบคลุม) (ที่มา รง. HDC ohsp)	เป้าหมาย 65 (%)	เป้าหมาย 66 (%)	ร่างเป้าหมาย 67 (%)
1. หญิงตั้งครรภ์ได้รับตรวจช่องปากและขัดทำความสะอาดฟัน (คน) ohsp ข้อ 19.1	≥30	≥30	≥55 (เขต40)
2. เด็ก 0-2 ปี ได้รับตรวจช่องปาก (คน)	≥50	≥50	≥50
3. เด็กอายุ 0-2 ปี ผู้ปกครองได้รับการฝึกแปรงฟันแบบลงมือปฏิบัติและ PLAQUE CONTROL(คน)	≥50	≥50	≥50
4. เด็ก 3-5 ปี ได้รับการทา/เคลือบฟลูออไรด์เฉพาะที่ (คน)	≥50	≥50	≥50
5. เด็ก6-12ปีได้รับการเคลือบหลุมร่องฟันในฟันกรามแท้ (คน)		≥30	≥30
6. กลุ่ม 15-59 ปี ได้รับบริการทันตกรรม(คน)		≥25	≥25 (เขต15)
7. ผู้สูงอายุ (คน)ได้รับตรวจช่องปาก		≥40	≥40 (เขต25)



ตัวชี้วัดงานทันตสาธารณสุข จังหวัดมหาสารคาม ปีงบประมาณ 2565-67

ตัวชี้วัด 100 -103	เป้าหมายปี65 (%)	เป้าหมายปี66 (%)	เป้าหมายปี 67 (%)
101. ร้อยละผู้สูงอายุติดบ้านติดเตียงได้รับการตรวจช่องปาก	≥30	≥30 (กระทรวง40)	≥40
102. จำนวนหน่วยบริการปฐมภูมิ (PCU) และ เครือข่ายหน่วยบริการปฐมภูมิ NPCU) ผ่านมาตรฐานงานสุขภาพช่องปาก			
102.1 มี PCU/ NPCU ในจังหวัดที่ขึ้นทะเบียน ผ่านเกณฑ์ขั้นต่ำ	--	≥40 (กระทรวง25)	≥40 (กระทรวง25)
102.2 มี PCU/ NPCU ในจังหวัดที่ขึ้นทะเบียน ผ่านเกณฑ์ขั้นสูง (แห่ง)	--	1	1
103. เด็ก 0-12 ปี ฟันดีไม่มีผุ (cavity free)		85	85 (กระทรวง80)



ตัวชี้วัดงานทันตสาธารณสุข จังหวัดมหาสารคาม ปีงบประมาณ 2565-66

ตัวชี้วัด 104	เป้าหมาย ปี65 (%)	เป้าหมาย ปี66 (%)
104 ร้อยละ รพ.สต./ศสม.ให้บริการสุขภาพช่องปากที่มีคุณภาพและอัตราการให้บริการสุขภาพช่องปากของประชาชนในพื้นที่รับผิดชอบ อำเภอ		
104.1 รพ.สต./ศสม.จัดบริการสุขภาพช่องปากที่มีคุณภาพตามเกณฑ์ 15 กิจกรรม 7 กลุ่มเป้าหมาย (เป็น ตชว. รพ.สต.)	≥60	≥60
104.2 รพ.สต./ศสม.ให้บริการสุขภาพช่องปาก 200 คนต่อพันประชากร ในพื้นที่รับผิดชอบ	≥60	≥60
104.3 ประชาชนใช้บริการสุขภาพช่องปาก เขตพื้นที่รับผิดชอบ อำเภอ	35	35



ตัวชี้วัดงานทันตสาธารณสุข จังหวัดมหาสารคาม ที่ต้องดูแลร่วมกัน

ตัวชี้วัด	เป้าหมายปี 66 (%)	เป้าหมายปี 67 (%)
๑. ร้อยละของเด็กอายุ 3 ปี ฟันไม่ผุ (CARIES FREE)	เพิ่มขึ้น 1 (ระดับประเทศ 75)	เพิ่มขึ้น 1 (ระดับประเทศ 75)
๒. ร้อยละของเด็กอายุ 3 ปี ได้รับการตรวจช่องปาก	50	50
๓. ร้อยละกลุ่ม 12 ปี ฟันแท้ไม่ผุ (CARIES FREE)	เพิ่มขึ้น 1 (ระดับประเทศปี 66 = 72)	เพิ่มขึ้น 1 (ระดับเขต ประเทศปี 67 = 80)
๔. ร้อยละผู้สูงอายุ(60-74ปี)มีฟันใช้งานอย่างน้อย 20ซี่ หรือ 4 คู่สบ	80	80
๕. ร้อยละจำนวนรายบริการทันตกรรมเฉพาะทางต่อบริการทั้งหมด	ระดับS เพิ่ม \geq 15 ระดับM เพิ่ม \geq 10 ระดับF2 เพิ่ม \geq 5	--



ตัวชี้วัดงานทันตสาธารณสุข จังหวัดมหาสารคาม ที่ต้องดูแลร่วมกัน

ตัวชี้วัด	เป้าหมายปี 66 (%)	เป้าหมายปี 67 (%)
ร้อยละของประชาชนอายุ 40 ปีขึ้นไปที่มาใช้บริการทันตกรรม ได้รับการตรวจช่องปากและคัดกรองรอยโรคในช่องปาก PMDs (คน)	≥40	≥40
จำนวนครั้งบริการสุขภาพช่องปากต่อผู้ให้บริการทันตกรรม	--	1,840ครั้ง ต่อคนต่อปี
การดำเนินงานพัฒนาสุขภาพช่องปากในระบบบริการปฐมภูมิ A. คู่มือคุณภาพมาตรฐานบริการสุขภาพปฐมภูมิ พ.ศ.2566 ของสำนักสนับสนุนระบบสุขภาพปฐมภูมิ B. คู่มือการประเมินมาตรฐานการพัฒนางานสุขภาพช่องปากในหน่วยบริการปฐมภูมิ (PCU) และเครือข่ายหน่วยบริการปฐมภูมิ (NPCU) กองบริหารการสาธารณสุข สำนักงานปลัดกระทรวงสาธารณสุข		ผ่านทุก รพ.สต. ผ่านขั้นต่ำอำเภอ ละ1แห่ง

ร่าง KPI ประเมิน CUP ปี 67 (4ตัวแรกคือ ปี 66)

ตัวชี้วัดที่ **1.4**: ร้อยละประชาชนมีพฤติกรรมที่ถูกต้องในการดูแลสุขภาพช่องปากและฟัน (60 %)

ตัวชี้วัดที่ **3.3** : ร้อยละเด็กกลุ่มอายุ 3 ปีฟันดีไม่มีผุ (caries free) (75 %)
 เงื่อนไขได้รับการตรวจช่องปาก ≥ 40 % จึงได้คะแนน)

ตัวชี้วัดที่ **10.6**: 40 ปีขึ้นไปที่มาใช้บริการทันตกรรม ได้รับการตรวจช่องปาก และคัดกรองรอยโรคในช่องปากPMDs (คน) (40 %)

ตัวชี้วัดที่ **16** : ร้อยละ PCU/NPCU ที่ขึ้นทะเบียน ผ่านเกณฑ์การประเมินมาตรฐานงานสุขภาพช่องปากขั้นต่ำ (40 %)

ร่าง KPI ประเมิน CUP ปี 67 จะเพิ่ม/ ทดแทน ?

A. หญิงตั้งครรภ์ได้รับการตรวจช่องปากและขัดทำความสะอาดฟัน (คน) ohsp ข้อ 19.1 (เป้า 55%) ผลงาน ณ 27กย.66=20.43% (546/2,673)

B. จำนวนครั้งบริการสุขภาพช่องปากต่อผู้ให้บริการทันตกรรม (1,840ครั้งต่อคนต่อปี)

แนวทางการตรวจราชการ (Inspection Guideline) ปีงบประมาณ 2567

Service plan สาขาสุขภาพช่องปาก

ตัวชี้วัด

1. โรงพยาบาลมีสัดส่วน 1 ทันตแพทย์ 1 ยูนิต 1 ผู้ช่วยทันตแพทย์
2. ประชาชนได้รับการรักษา ส่งเสริม ป้องกัน และฟื้นฟูทางทันตกรรมที่เหมาะสมตามกลุ่มวัย
3. จังหวัดมีการดำเนินงานคัดกรอง ส่งต่อรักษา และติดตามดูแลที่เกี่ยวข้องกับรอยโรคเสี่ยงมะเร็งและมะเร็งช่องปากในประชาชนอายุ 40 ปีขึ้นไป
4. สัดส่วนงานทันตกรรมเพื่อเก็บรักษาฟันต้องงานถอนฟันเพิ่มขึ้น
(เป้าปี 66 = 1ต่อ 1.1 ผลงาน จ.มค.ณ 7 กย.66 = 1ต่อ1.02 ดีกว่าเป้า)
เป้าปี 67 = 1ต่อ 1



1 ทันตแพทย์ : 1 ยูนิต : 1 ผู้ช่วยทันตแพทย์



สัดส่วน → 91 : 76 : 74 → 1: 0.83 : 0.81 (ณ 25 กค.66)

ร้อยละของจำนวนโรงพยาบาลที่มีจำนวนทันตแพทย์เท่ากับผู้ช่วย= 6 จาก

13 โรงพยาบาล = 46.15% → รพ.กุดรัง แกดำ ชื่นชม เชียงยืน ยางสีสุราช นาเชือก

แผน

1. ขยายพื้นที่/ สร้างตึกใหม่ ปี 67-69 : ชื่นชม วาปีปทุม กันทรวิชัย บรบือ นาเชือก รพ.มค. โกสุมพิสัย
ได้ยูนิตเพิ่ม 7-10 ตัว
2. จ้างงานเพิ่ม/ ปรับวิธีการจ้างงาน ผู้ช่วยงาน ภายในปี 67
: รพ.มค. กันทรวิชัย บรบือ นาคุณ วาปีปทุม เชียงยืน โกสุมพิสัย พยัคฆภูมิพิสัย คาดว่าจะได้ผู้ช่วยเพิ่ม 12 คน
3. Staff mix ใช้เจ้าพนักงานทันตสาธารณสุขปฏิบัติหน้าที่ผู้ช่วยทันตแพทย์ (รพ.มค.)
ใช้พนักงานบริการ ปฏิบัติหน้าที่เป็นผู้ช่วยทันตแพทย์ (นาคุณ)
4. ปรับวิธีการจ้างงาน – ผลักดันการบรรจุผู้ช่วยทันตแพทย์หลักสูตร 2 ปี เป็นข้าราชการ
- เสนอการจ้างงานแบบจ้างเหมาบริการเพื่อให้ได้ค่าจ้างสูงขึ้น

Best Practice ปี 2566

นส.สุนิสา อ่อน
ประชา ได้รับรางวัล
ผลงานวิชาการ
ดีเด่น กระทรวง
สาธารณสุข ปี
2565 นำเสนอที่
สสจ.มค.14 กค.66



ทพ.ณัฐพล ยศพล

“การพัฒนารูปแบบการดูแลสุขภาพช่องปาก
ผู้สูงอายุต่อการเข้าถึงบริการทางทันตกรรม
โรงพยาบาลนาคู อ.นาคูน
จ.มหาสารคาม”

ได้รับรางวัลชนะเลิศ ประเภทนำเสนอ
ด้วยวาจา สาขาทันตสาธารณสุข
โครงการประชุมวิชาการสาธารณสุข
เขตสุขภาพที่ 7 ปี 2566

นส.สุนิสา อ่อนประชา จพ.ทันตสาธารณสุขชำนาญาน
อ.นาเชือก นำเสนอ ”ความรู้ด้านสุขภาพและ
พฤติกรรมสุขภาพช่องปากของผู้ปกครองในเด็กก่อนวัย
เรียนยุคที่มีการแพร่ระบาดของโรคโควิด-19 (COVID-
19) ศูนย์พัฒนาเด็กเล็กตำบลเขวาไร่ อ.นาเชือก จังหวัด
มหาสารคาม”



แนวทางการขับเคลื่อนนโยบาย ด้วยหลักการทำงาน H - SMILE

- **Health** : บุคลากรเป็น Health Model ที่ดี ใส่ใจสุขภาพประชาชน
- **Seamless** : ทำงานไร้รอยต่อทุกพื้นที่ ทุกมิติ
- **Mate** : มีเพื่อน มีทีม มีเครือข่าย
- **Integrate** : คิดและทำอย่างบูรณาการด้วยเป้าหมายเดียวกัน
- **Life** : เป็นองค์กรคุณภาพ สร้างคน สร้างงาน ด้วยใจและปัญญา
- **Encourage** : เสริมพลัง เพื่อก้าวผ่านความท้าทาย

