



# สถาบันพัฒนาศาสตร์

เลขที่ ๑๐๗/๑๐-๑๑ ถนนรางน้ำ แขวงพญาไท เขตราชเทวี กรุงเทพมหานคร ๑๐๔๐๐  
โทรศัพท์ ๐ ๒๒๗๑ ๓๕๒๑ โทรสาร ๐ ๒๒๗๑ ๓๕๒๑ อีเมล thaiids2564@gmail.com

สำนักงานสาธารณสุขจังหวัดมหาสารคาม
เลขที่รับ..... ๕๐๗/๑๗
วันที่..... 29 มี.ค. 2567
เวลา.....

ที่ สพศ. ๐๑๖ / ๒๕๖๗

๕ มีนาคม ๒๕๖๗

เลขที่รับ..... 12๓4
วันที่..... ๒๓ มี.ค. ๖๗
เวลา.....

เรื่อง สมัครเข้ารับการฝึกอบรม

เรียน นายแพทย์สาธารณสุขจังหวัด, ผู้อำนวยการโรงพยาบาลศูนย์, ผู้อำนวยการโรงพยาบาลทั่วไป, ผู้อำนวยการโรงพยาบาลชุมชน, สาธารณสุขอำเภอ และผู้อำนวยการโรงพยาบาลส่งเสริมสุขภาพตำบล ทุกแห่ง

สิ่งที่ส่งมาด้วย ๑. หลักสูตรการฝึกอบรม กำหนดการฝึกอบรม และใบสมัครเข้ารับการฝึกอบรม จำนวน ๑ หลักสูตร

ด้วยสถาบันพัฒนาศาสตร์ ได้พัฒนาความรู้ใหม่ ในการสนับสนุนการบริหารจัดการและการพัฒนาให้กับเครือข่ายบริการสุขภาพให้มีคุณภาพสูง ในปีงบประมาณ พ.ศ. ๒๕๖๗ อย่างต่อเนื่องด้วยการจัดการฝึกอบรมและเป็นพี่เลี้ยงในการนำความรู้สู่การปฏิบัติจริง ประจำเดือนพฤษภาคม - มิถุนายน ๒๕๖๗ หลักสูตร การบริหารยุทธศาสตร์ขั้นก้าวหน้า ด้านการแพทย์ การสาธารณสุข และการบริหารจัดการ (ปรับปรุงใหม่) รุ่นที่ ๑๐ วันที่ ๗ - ๑๐ พฤษภาคม ๒๕๖๗ รุ่นที่ ๑๑ วันที่ ๔ - ๗ มิถุนายน ๒๕๖๗ ณ โรงแรมแกรนด์ ทาวเวอร์ อินน์ เลขที่ ๔๐๒ ถนนพระรามที่ ๖ แขวงพญาไท เขตพญาไท กรุงเทพมหานคร ๑๐๔๐๐

การจัดการฝึกอบรมเชิงปฏิบัติการหลักสูตรนี้มีจุดมุ่งหมาย เพื่อให้ผู้เข้ารับการฝึกอบรม ได้เพิ่มพูนความรู้ความเข้าใจและทักษะในการใช้สารสนเทศเชิงยุทธศาสตร์มาทำการวางแผนยุทธศาสตร์ การออกแบบการนำแผนยุทธศาสตร์สู่การปฏิบัติ การประเมินผลแผนยุทธศาสตร์ และการควบคุมแผนยุทธศาสตร์ รวมถึงสามารถสังเคราะห์รูปแบบการบริหารยุทธศาสตร์ สามารถนำไปปฏิบัติจริงในหน่วยงานสาธารณสุข พร้อมทั้งแลกเปลี่ยนมุมมองและเรียนรู้เชิงประสบการณ์กับอาจารย์ที่ปรึกษาประจำหลักสูตรในการนำไปปรับประยุกต์ใช้ได้หน่วยงานสาธารณสุขทุกระดับ

ในการนี้ สถาบันฯ ใคร่ขอเชิญ ผู้บริหารและปฏิบัติงานที่เกี่ยวข้องในหน่วยงานสาธารณสุข และผู้ที่สนใจทั่วไปที่ปฏิบัติงานในสำนักงานสาธารณสุขจังหวัด (สสจ.) โรงพยาบาลศูนย์ (รพศ.) โรงพยาบาลทั่วไป (รพท.) โรงพยาบาลชุมชน (รพช.) สำนักงานสาธารณสุขอำเภอ (สสอ.) โรงพยาบาลส่งเสริมสุขภาพตำบล (รพ.สต.) และหน่วยงานทั่วไปที่มีความสนใจ ส่งหลักฐานการสมัครมายังสถาบันฯ ตามรายละเอียดของสิ่งที่ส่งมาด้วยตามที่ได้แนบมาพร้อมนี้ ผู้สมัครเข้ารับการฝึกอบรมสามารถเบิกค่าใช้จ่ายตามระเบียบกระทรวงการคลัง เมื่อได้รับอนุมัติจากผู้บังคับบัญชาแล้วเสร็จ หลักฐานการสมัครเข้ารับการฝึกอบรม สถาบันฯ ถือว่าเป็นการตอบรับการเข้ารับการฝึกอบรม และหากเป็นเอกเทศท่านจะได้รับอนุเคราะห์จากท่านในการเผยแพร่และประชาสัมพันธ์การฝึกอบรมครั้งนี้ด้วยดีเช่นเคย

จึงเรียนมาเพื่อโปรดพิจารณาอนุเคราะห์แจ้งหน่วยงานและผู้ที่เกี่ยวข้อง เพื่อสมัครเข้ารับการฝึกอบรมตามวัน เวลา และสถานที่ตามที่หลักสูตรกำหนดด้วย จักเป็นพระคุณอย่างสูง

**นายแพทย์เชี่ยวชาญ (ด้านเวชกรรมป้องกัน)**

**ปฏิบัติราชการแทน นายแพทย์สาธารณสุขจังหวัดมหาสารคาม**

ขอแสดงความนับถือ

(นายภิญโญ นิลจันทร์)

ผู้อำนวยการสถาบันพัฒนาศาสตร์



ดาวน์โหลดเอกสาร

๑.ต้นฉบับ  
 - ใบสมัคร  
 - แผนอบรมของหลักสูตร  
 - ใบสมัครที่ส่งมาโดย  
 ๒.ต้นฉบับ  
 ๓.ต้นฉบับ

กลุ่มงานฝึกอบรมและพี่เลี้ยง

โทรศัพท์สำนักงาน ๐-๒๒๗๑-๓๕๒๑ / โทรสาร ๐-๒๒๗๑-๓๕๒๑ / อีเมล thaiids2564@gmail.com



# สถาบันพัฒนาศาสตร์

เลขที่ ๑๐๗/๑๐-๑๑ ถนนรางน้ำ แขวงพญาไท เขตราชเทวี กรุงเทพมหานคร ๑๐๔๐๐  
โทรศัพท์ ๐-๒๒๗๑-๓๕๒๑ โทรสาร ๐-๒๒๗๑-๓๕๒๑ อีเมล thaiids๒๕๖๔@gmail.com

## การฝึกอบรมเชิงปฏิบัติการ

สงวนลิขสิทธิ์  
รหัส ๐๐๑/๒๕๖๗

### หลักสูตร การบริหารยุทธศาสตร์ขั้นก้าวหน้า ด้านการแพทย์ การสาธารณสุข และการบริหารจัดการ (ปรับปรุงใหม่)

วันที่ ๑๐ วันที่ ๗ - ๑๐ พฤษภาคม ๒๕๖๗	วันที่ ๑๑ วันที่ ๔ - ๗ มิถุนายน ๒๕๖๗
ณ โรงแรมแกรนด์ ทาวเวอร์ อินน์ เลขที่ ๔๐๒ ถนนพระรามที่ ๖ แขวงพญาไท เขตพญาไท กรุงเทพมหานคร ๑๐๔๐๐	

#### หลักการและเหตุผล

การบริหารยุทธศาสตร์ขั้นก้าวหน้า ด้านการแพทย์ การสาธารณสุข และการบริหารจัดการ มีความจำเป็นต้องใช้สารสนเทศเชิงยุทธศาสตร์ มาวางแผนยุทธศาสตร์ นำแผนยุทธศาสตร์สู่การปฏิบัติ ประเมินผลแผนยุทธศาสตร์ และควบคุมแผนยุทธศาสตร์ สารสนเทศเชิงยุทธศาสตร์ที่นำมาใช้ในระบบการบริหารยุทธศาสตร์ ต้องให้ความสำคัญกับสารสนเทศปัจจัยภายนอก (External Environmental Analysis) ที่มองจากภายนอกสู่ภายใน (Outside in) ด้าน (๑) ประชากร (๒) สังคม (๓) เศรษฐกิจ (๔) เทคโนโลยี (๕) การเมือง และ (๖) การบริหาร ที่มีผลต่อสารสนเทศปัจจัยภายใน (Internal Environmental Analysis) ที่มองจากภายในสู่ภายนอก (Inside Out) ด้าน (๑) ผลด้านการดูแลผู้ป่วยและการสร้างเสริมสุขภาพ (๒) ผลด้านการมุ่งเน้นผู้ป่วยและผู้รับผลงาน (๓) ผลด้านการมุ่งเน้นทรัพยากรบุคคล (๔) ผลด้านการนำ (๕) ผลด้านประสิทธิภาพของกระบวนการทำงานที่สำคัญ และ (๖) ผลด้านการเงิน

การบริหารยุทธศาสตร์ ในเครือข่ายบริการสุขภาพ (รพศ./รพท./รพช./รพ.สต./สสอ./สสจ.) ยังขาดการใช้สารสนเทศเชิงยุทธศาสตร์จากปัจจัยภายนอกที่มีประสิทธิภาพ ขณะเดียวกันการใช้สารสนเทศจากปัจจัยภายในมักจะมีการใช้สารสนเทศด้านการแพทย์ และการสาธารณสุข ขาดการใช้สารสนเทศด้านการบริหารจัดการ ด้านการนำองค์กร ระบบทรัพยากรทางการบริหาร การเงินการคลัง ทรัพยากรบุคคล เป็นต้น ข้อจำกัดข้างต้นจึงเป็นผลต่อการกำหนดตำแหน่งเชิงยุทธศาสตร์ (Strategic Positioning) และจุดเน้นเชิงยุทธศาสตร์ (Focus on Strategic Results) ที่ไม่ชัดเจนและมีผลกระทบต่อการนำสู่การปฏิบัติ (Alignment) ตั้งแต่ระดับองค์กร ระดับทีม ระดับหน่วยงาน และระดับปฏิบัติการ นอกจากนี้แล้วกระบวนการบริหารยุทธศาสตร์ มักจะมีเฉพาะการวางแผนยุทธศาสตร์ ขาดการออกแบบระบบการนำแผนยุทธศาสตร์สู่การปฏิบัติ ประเมินผลแผนยุทธศาสตร์ และควบคุมแผนยุทธศาสตร์ จึงทำให้ระบบการบริหารยุทธศาสตร์ขาดความสมบูรณ์

สถาบันพัฒนาศาสตร์ กรุงเทพมหานคร ได้เล็งเห็นเหตุผลและความจำเป็นข้างต้น ที่เครือข่ายบริการสาธารณสุขทุกระดับ (รพศ./รพท./รพช./รพ.สต./สสอ./สสจ.) จำเป็นจะต้องเข้าร่วมเรียนรู้ในการนำเอารูปแบบระบบที่เหมาะสมกับบริบทของแต่ละองค์กรไปปรับใช้ ในระบบการบริหารยุทธศาสตร์ขั้นก้าวหน้าให้มีความสมบูรณ์มากขึ้นต่อไป

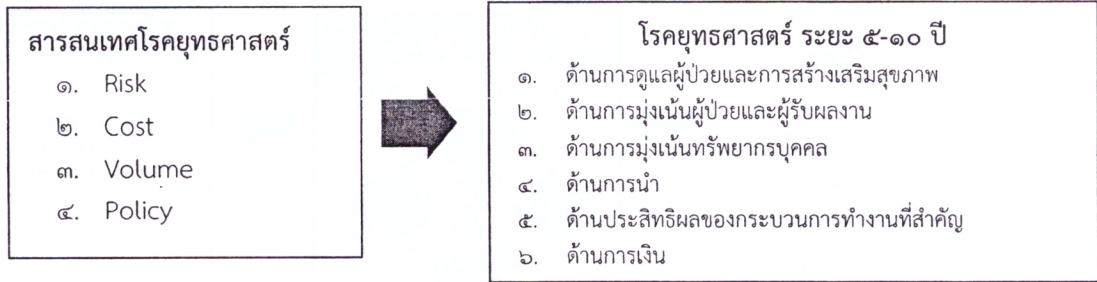
#### วัตถุประสงค์ของหลักสูตร

- เพื่อให้ผู้เข้ารับการฝึกอบรม ได้เพิ่มพูนความรู้ ความเข้าใจและทักษะในการใช้สารสนเทศเชิงยุทธศาสตร์ มาทำการวางแผนยุทธศาสตร์ การออกแบบการนำแผนยุทธศาสตร์สู่การปฏิบัติ การประเมินผลแผนยุทธศาสตร์ และการควบคุมแผนยุทธศาสตร์
- เพื่อให้ผู้เข้ารับการฝึกอบรม สามารถสังเคราะห์รูปแบบการบริหารยุทธศาสตร์ขั้นก้าวหน้า ด้านการแพทย์ การสาธารณสุข และการบริหารจัดการ ที่สามารถนำไปปฏิบัติจริงในหน่วยงานสาธารณสุข ทุกระดับ ดังนี้
  - ๒.๑. รูปแบบสารสนเทศเชิงยุทธศาสตร์ด้านการแพทย์ การสาธารณสุข และการบริหารจัดการ
  - ๒.๒. รูปแบบแผนยุทธศาสตร์สาธารณสุข เครือข่ายบริการสุขภาพระดับอำเภอ ระดับจังหวัด และเขตบริการสุขภาพ
  - ๒.๓. รูปแบบการนำแผนยุทธศาสตร์สาธารณสุขสู่การปฏิบัติแบบใหม่เน้น Agile & Quick Win Strategy
  - ๒.๔. รูปแบบการประเมินผลแผนยุทธศาสตร์เชิงบูรณาการ
  - ๒.๕. รูปแบบการควบคุมยุทธศาสตร์เชิงบูรณาการ

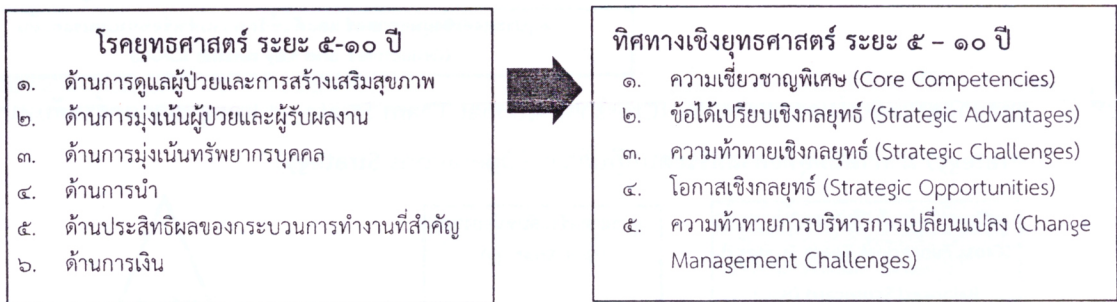


๔. ขั้นตอนการวางแผนยุทธศาสตร์ ด้านการแพทย์ การสาธารณสุข และการบริหารจัดการ ชั้นก้าวหน้า (Advanced Strategic Plan)

ขั้นที่ ๑ การวิเคราะห์และสังเคราะห์สารสนเทศเพื่อกำหนดความท้าทายเชิงยุทธศาสตร์



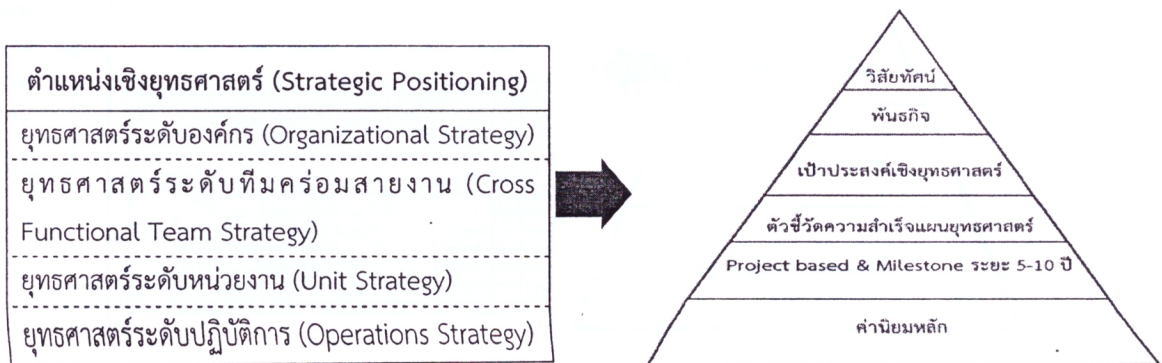
ขั้นที่ ๒ นำโรคยุทธศาสตร์มาวิเคราะห์ทิศทางเชิงยุทธศาสตร์ (Strategic Direction) ระยะ ๕-๑๐ ปี ด้วย TOWS Analysis



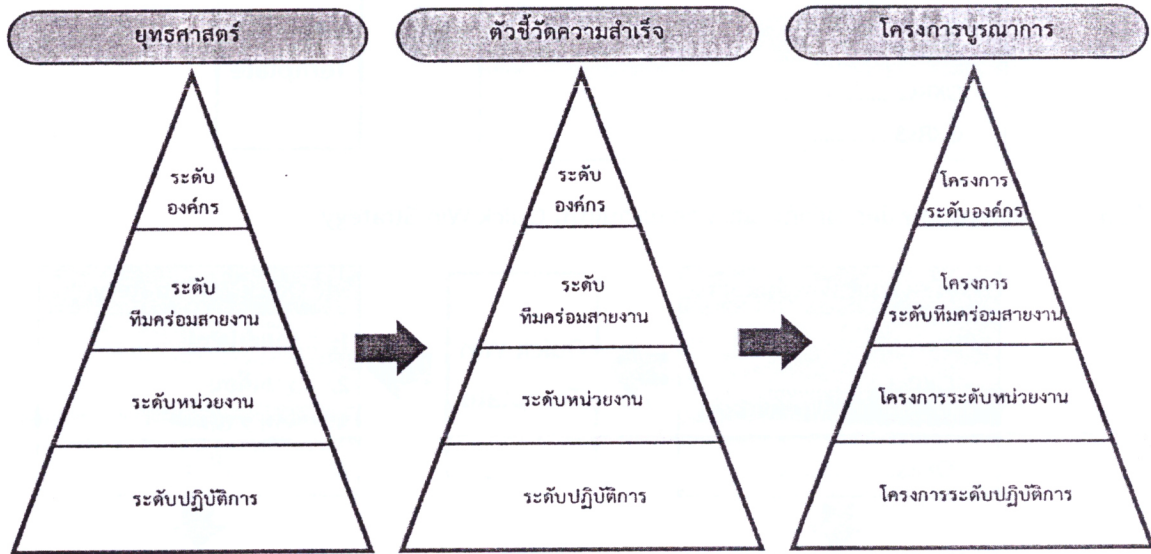
ขั้นที่ ๓ นำทิศทางเชิงยุทธศาสตร์ ระยะ ๕-๑๐ ปี นำมากำหนดตำแหน่งเชิงยุทธศาสตร์ (Strategic Positioning) ด้วย TOWS Matrix



ขั้นที่ ๔ นำตำแหน่งเชิงยุทธศาสตร์ (Strategic Positioning) มาวางแผนยุทธศาสตร์ระดับองค์กร (Organizational Strategy) ระยะ ๕-๑๐ ปี

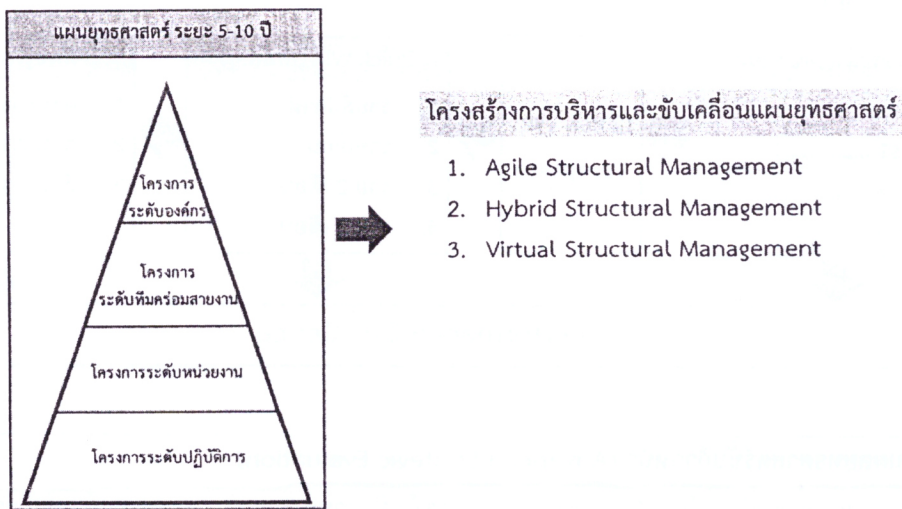


ขั้นที่ ๘ นำผลที่ได้จาก ขั้นที่ ๑ - ขั้นที่ ๗ มาจัดทำภาพรวมความเชื่อมโยงและความสอดคล้องเชิงยุทธศาสตร์ เพื่อการนำแผนยุทธศาสตร์สู่การปฏิบัติ



๕. ขั้นตอนการนำแผนยุทธศาสตร์สู่การปฏิบัติขั้นก้าวหน้า (Advanced Strategic Implementation)

ขั้นที่ ๑ ออกแบบโครงสร้างการขับเคลื่อนแผนยุทธศาสตร์ (Agile Structural Management)

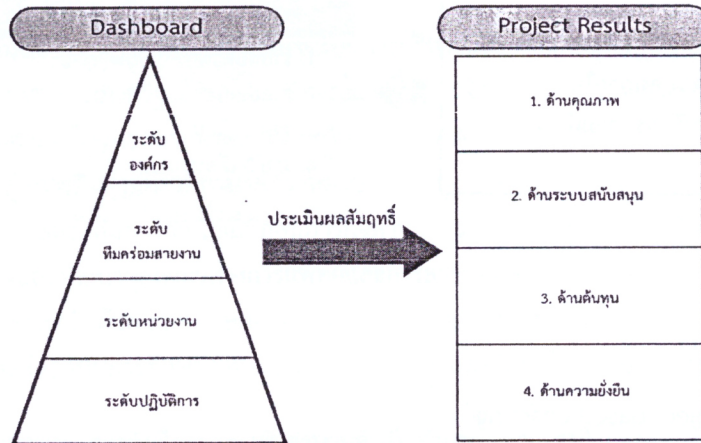


ขั้นที่ ๒ การสร้างทีมขับเคลื่อนแผนยุทธศาสตร์ที่คล่องตัว ยืดหยุ่น และเห็นผลลัพธ์เร็ว (Cross Functional Agile Team)

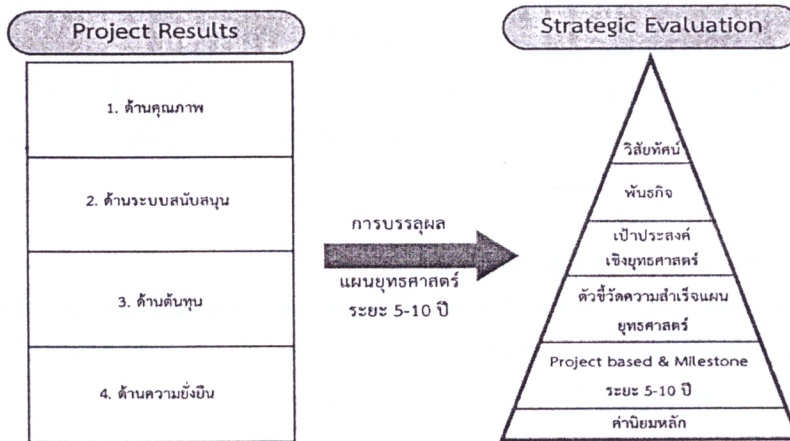




ขั้นที่ ๒ นำสารสนเทศผลการดำเนินงานจาก Dashboard มาประเมินผลสัมฤทธิ์โครงการและแผนปฏิบัติการเชิงยุทธศาสตร์

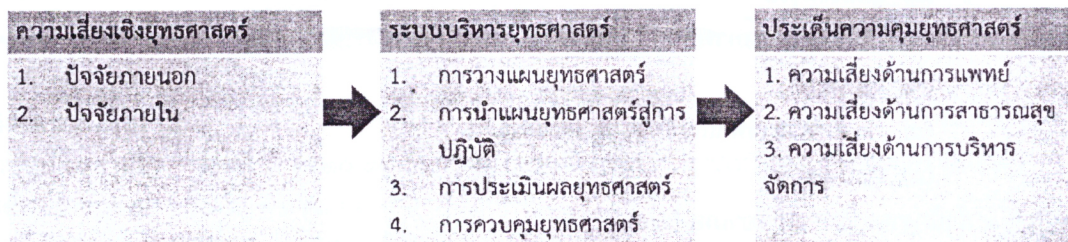


ขั้นที่ ๓ นำสารสนเทศที่ได้จากการประเมินผลสัมฤทธิ์โครงการและแผนปฏิบัติการเชิงยุทธศาสตร์ มาประเมินผลแผนยุทธศาสตร์

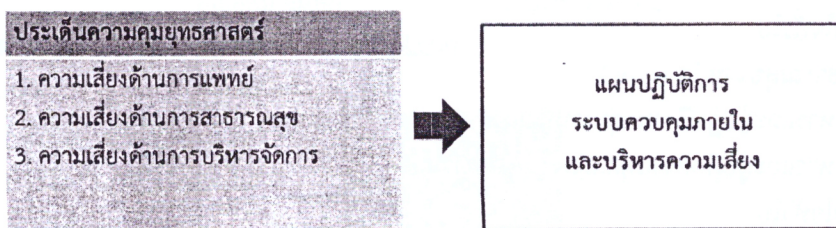


๗. ขั้นตอนการควบคุมแผนยุทธศาสตร์ขั้นก้าวหน้า (Advanced Strategic Control)

ขั้นที่ ๑ ออกแบบระบบการบริหารความเสี่ยงเชิงยุทธศาสตร์



ขั้นที่ ๒ นำประเด็นการควบคุมยุทธศาสตร์มาออกแบบระบบควบคุมภายในและบริหารความเสี่ยง





## สถาบันพัฒนาศาสตร์

เลขที่ ๑๐๗/๑๐-๑๑ ถนนรางน้ำ แขวงพญาไท เขตราชเทวี กรุงเทพมหานคร ๑๐๔๐๐

โทรศัพท์ ๐-๒๒๗๑-๓๕๒๑ โทรสาร ๐-๒๒๗๑-๓๕๒๑ e-mail : thaiids๒๕๖๔@gmail.com

## ใบสมัครเข้ารับการฝึกอบรม

รุ่นที่ ๑๐ วันที่ ๗ - ๑๐ พฤษภาคม ๒๕๖๗	รุ่นที่ ๑๑ วันที่ ๔ - ๗ มิถุนายน ๒๕๖๗	
ณ โรงแรมแกรนด์ ทาวเวอร์ อินน์ เลขที่ ๔๐๒ ถนนพระรามที่ ๖ แขวงพญาไท เขตพญาไท กรุงเทพมหานคร ๑๐๔๐๐		
ระยะเวลาการฝึกอบรม	ชื่อหลักสูตร	ระยะเวลาในการรับสมัคร
<input type="checkbox"/> รุ่นที่ ๑๐ วันที่ ๗ - ๑๐ พฤษภาคม ๒๕๖๗	๐๐๑_หลักสูตร การบริหารยุทธศาสตร์ชั้น ก้าวหน้า ด้านการแพทย์ การสาธารณสุข และ การบริหารจัดการ (ปรับปรุงใหม่)	ตั้งแต่วันที่ ถึง วันที่ ๒๙ เม.ย.๖๗
<input type="checkbox"/> รุ่นที่ ๑๑ วันที่ ๔ - ๗ มิถุนายน ๒๕๖๗		ตั้งแต่วันที่ ถึง วันที่ ๒๔ พ.ค.๖๗
ค่าลงทะเบียน คนละ ๕,๐๐๐ บาท (ห้าพันบาทถ้วน) ระยะเวลาในการฝึกอบรม จำนวน ๔ วัน		

## รายละเอียดของผู้สมัครเข้ารับการฝึกอบรม

ลำดับ	ชื่อ-นามสกุล	ตำแหน่ง (ระบุตำแหน่งใหม่ตาม พ.ร.บ. ๒๕๕๑)		
๑				
	เลขที่บัตรประจำตัวประชาชน :			
	ชื่อหน่วย -ที่อยู่หน่วยงาน (เลขที่/หมู่ที่/ตำบล/อำเภอ/จังหวัด)			
	โทรศัพท์สำนักงาน :	โทรศัพท์มือถือ :		
	ทำเครื่องหมาย ( <input checked="" type="checkbox"/> ) การจองห้องพัก	เดี่ยว	คู่ (ระบุชื่อคู่พัก)	ว/ด/ป : เข้าพัก
	<input type="checkbox"/>	<input type="checkbox"/>	..... / ..... / .....	..... / ..... / .....
๒				
	เลขที่บัตรประจำตัวประชาชน :			
	ชื่อหน่วย -ที่อยู่หน่วยงาน (เลขที่/หมู่ที่/ตำบล/อำเภอ/จังหวัด)			
	โทรศัพท์สำนักงาน :	โทรศัพท์มือถือ :		
	ทำเครื่องหมาย ( <input checked="" type="checkbox"/> ) การจองห้องพัก	เดี่ยว	คู่ (ระบุชื่อคู่พัก)	ว/ด/ป : เข้าพัก
	<input type="checkbox"/>	<input type="checkbox"/>	..... / ..... / .....	..... / ..... / .....

หมายเหตุราคาห้องพัก โรงแรมแกรนด์ ทาวเวอร์ อินน์ ถนนพระรามที่ ๖ แขวงพญาไท เขตพญาไท กรุงเทพมหานคร (ราคาห้องพักเดี่ยว/คู่ ๑,๒๐๐ บาท/คืน)  
ประเภทอาหาร  อาหารทั่วไป  อาหารอิสลาม  อาหารเจ-มังสวิรัต  อื่นๆ ระบุ .....

มีความประสงค์เข้ารับการฝึกอบรมและได้ชำระเงินค่าลงทะเบียน โดย

- โอนเงินเข้าบัญชีออมทรัพย์ ธนาคารกรุงไทย จำกัด (มหาชน) สาขาบึงกุ่ม สะพานควาย หมายเลขบัญชี ๐๑๗-๐-๓๕๓๖๖-๔  
ชื่อบัญชี บริษัท บริหารความรู้ จำกัด วันที่ ...../...../.....พร้อมกับส่งสำเนาพร้อมนี้
- การติดต่อประสานงาน : สถาบันพัฒนาศาสตร์ เลขที่ ๑๐๗/๑๐-๑๑ ถนนรางน้ำ แขวงพญาไท เขตราชเทวี กรุงเทพมหานคร ๑๐๔๐๐  
โทรศัพท์สำนักงาน ๐-๒๒๗๑-๓๕๒๑ โทรสาร ๐-๒๒๗๑-๓๕๒๑  
โทรศัพท์เคลื่อนที่ คุณทรงศักดิ์ อิศรางกูล ๐๙-๓๒๕๑-๙๓๕๘ , ๐๙-๘๙๑๙-๖๓๕๙  
คุณอุดม จุมพิศ ๐๘-๖๙๐๑-๗๗๒๘  
ส่งหลักฐานการสมัคร ✉ อีเมล : [thaiids2564@gmail.com](mailto:thaiids2564@gmail.com) หรือ ID Line : IDS2565

หมายเหตุ : ท่านสามารถสมัครเข้ารับการฝึกอบรมได้นับตั้งแต่วันที่นี้เป็นต้นไป ก่อนถึงวันอบรม ๑ สัปดาห์ (๗ วัน) ท่านจะได้รับการติดต่อกลับจากเจ้าหน้าที่ สถาบันพัฒนาศาสตร์ เพื่อแจ้งรายละเอียด และยืนยันการเข้ารับการฝึกอบรม ก่อนการอบรมทุกครั้ง ทางโทรศัพท์ ในกรณีที่มีการเปลี่ยนแปลงเจ้าหน้าที่ จะติดต่อประสานงานเพื่อแจ้งการเปลี่ยนแปลงให้กับท่านทุกครั้ง