



## บันทึกข้อความ

ส่วนราชการ สำนักงานสาธารณสุขจังหวัดมหาสารคาม โทร. ๐ ๔๓๗๗ ๗๙๗๑ ต่อ ๒๐๓

ที่ มค ๐๐๓๓.๐๐๑.๓/๑๑๑

วันที่ ๒ กุมภาพันธ์ ๒๕๖๗

เรื่อง ขออนุมัติเผยแพร่ประกาศการขายทอดตลาดครุภัณฑ์ชำรุด จำนวน ๘๕ รายการ

เรียน ผู้ว่าราชการจังหวัดมหาสารคาม

ตามที่กรมบัญชีกลาง กระทรวงการคลัง ได้ประกาศพระราชบัญญัติการจัดซื้อจัดจ้างและการบริหารพัสดุภาครัฐ พ.ศ. ๒๕๖๐ และมีผลบังคับใช้เมื่อวันที่ ๒๓ สิงหาคม ๒๕๖๐ ประกาศกฎกระทรวงและระเบียบกระทรวงการคลังว่าด้วยการจัดซื้อจัดจ้างและการบริหารพัสดุภาครัฐ พ.ศ. ๒๕๖๐ นั้น

ในการนี้ สำนักงานสาธารณสุขจังหวัดมหาสารคาม จะดำเนินการขายทอดตลาดครุภัณฑ์ชำรุด จำนวน ๘๕ รายการ ของสำนักงานสาธารณสุขจังหวัดมหาสารคาม

จึงเรียนมาเพื่อโปรดพิจารณา หากเห็นชอบขอได้โปรดอนุมัติเพื่อเผยแพร่การขายทอดตลาดครุภัณฑ์ชำรุดดังกล่าว

ฐน

(นางสาวกชกร เหล่ามาลา)

เจ้าหน้าที่

๒๒๕๖. ผู้ว่าราชการจังหวัดมหาสารคาม  
- เพื่อโปรดพิจารณาอนุมัติ

(นางประคอง อึ้งสิริสุข)  
นักวิชาการเงินและบัญชีชำนาญการ

(นางรุ่งเรือง แสนโกษา)  
หัวหน้าเจ้าหน้าที่

อนุมัติ

(นายพิทักษ์พงศ์ พายูหะ)

นายแพทย์สาธารณสุขจังหวัดมหาสารคาม  
ปฏิบัติราชการแทนผู้ว่าราชการจังหวัดมหาสารคาม



ประกาศจังหวัดมหาสารคาม  
เรื่อง การขายทอดตลาดครุภัณฑ์ชำรุด

ด้วยจังหวัดมหาสารคาม มีความประสงค์จะขายทอดตลาดครุภัณฑ์ชำรุด ของสำนักงานสาธารณสุขจังหวัดมหาสารคาม ปีงบประมาณ ๒๕๖๖ จำนวน ๘๕ รายการ โดยมีข้อกำหนดและเงื่อนไข ดังนี้

ข้อ ๑. ครุภัณฑ์ที่ขายทอดตลาด ของสำนักงานสาธารณสุขจังหวัดมหาสารคาม รายละเอียดแนบท้ายประกาศนี้

ข้อ ๒. ผู้ประสงค์จะซื้อราคาติดต่อขอดูครุภัณฑ์ได้ที่กลุ่มงานบริหารทั่วไป (งานพัสดุ) สำนักงานสาธารณสุขจังหวัดมหาสารคาม โทร ๐ ๔๓๗๗ ๗๙๗๑ ต่อ ๒๐๓ ในวันและเลาราชการ จังหวัด ถือว่าผู้ซื้อราคาทุกคนเป็นผู้ได้ไปดูครุภัณฑ์ที่ขายแล้ว ผู้ซื้อราคาจะแย้งปฏิเสธไม่ยอมชำระเงินหรือเข้าทำสัญญาไม่ได้

ข้อ ๓. จังหวัดจะขายทอดตลาด ณ กลุ่มงานบริหารทั่วไป (งานพัสดุ) สำนักงานสาธารณสุขจังหวัดมหาสารคาม ในวันที่ ๑๕ กุมภาพันธ์ พ.ศ. ๒๕๖๗ เวลา ๑๐.๓๐ น. เป็นต้นไป ผู้สนใจสามารถซื้อราคาได้ตามวัน เวลาที่กำหนด และจะต้องแสดงความจำนง โดยลงทะเบียนในการเข้าร่วมประมูลในครั้งนั้น ณ กลุ่มงานบริหารทั่วไป (งานพัสดุ) สำนักงานสาธารณสุขจังหวัดมหาสารคาม ตั้งแต่เวลา ๙.๓๐ น. ถึงเวลา ๑๐.๐๐ น.

ข้อ ๔. จังหวัดจะทำการขายทอดตลาดโดยวิธีประมูลราคาด้วยปากเปล่า

ข้อ ๕. ผู้ประมูลราคาสูงสุดจะต้องมอบเงินสดให้คณะกรรมการขายทอดตลาดทันที แต่ถ้าจังหวัดเห็นว่าราคาสูงสุดที่ผู้ประมูลเสนออย่างไม่เป็นที่พอใจจังหวัดทรงไว้ซึ่งสิทธิ์ในการขายหรือไม่ หรือยกเลิกการขายทอดตลาดครั้งนี้ก็ได้ ในกรณีเช่นนี้ ผู้ประมูลจะเรียกค่าเสียหายหรือค่าใช้จ่ายใด ๆ ไม่ได้ทั้งสิ้น

ข้อ ๖. ผู้ประมูลได้จะต้องนำครุภัณฑ์ที่ประมูลได้ไปทันทีที่ชำระเงินตาม ข้อ ๕ แล้วเสร็จ ถ้าหากไม่ขนย้ายครุภัณฑ์ไปหากเกิดการสูญหาย หรือเกิดการเสียหายใด ๆ ขึ้น จังหวัดจะไม่รับผิดชอบ และผู้ประมูลได้จะเรียกเงินที่ได้ชำระไว้แล้ว ตาม ข้อ ๕ และค่าเสียหายใด ๆ ไม่ได้ทั้งสิ้น

ประกาศ ณ วันที่ ๒ กุมภาพันธ์ พ.ศ. ๒๕๖๗

(นายพิทักษ์พงศ์ พายูหะ)

นายแพทย์สาธารณสุขจังหวัดมหาสารคาม  
ปฏิบัติราชการแทนผู้ว่าราชการจังหวัดมหาสารคาม

**แบบฟอร์มการจำหน่ายครุภัณฑ์**  
**สำนักงานสาธารณสุขจังหวัดมหาสารคาม**

ลำดับ	รายการครุภัณฑ์	จำนวน	ยี่ห้อ/ชนิด/ลักษณะ/ ขนาด	หมายเลขครุภัณฑ์	ราคากลาง ในการประมูล	ชี้แจงข้อเท็จจริงหรือเหตุผล การจำหน่ายแต่ละรายการ
<b>ครุภัณฑ์ยานพาหนะและขนส่ง</b>						
1	รถยนต์นั่งส่วนบุคคลเกิน 7 ที่นั่ง	1	ยี่ห้อ TOYOTA สีขาว ทะเบียน ม - 3089 เลขตัวถัง LN85-7091103 เลขเครื่อง 2L-9377939	สสจ.มค.2320-008-0003/2	10,000.00	เครื่องยนต์ชำรุด เสื่อมสภาพ ตามอายุการใช้งาน
2	รถยนต์นั่งส่วนบุคคลไม่เกิน 7 ที่นั่ง	1	ยี่ห้อ TOYOTA สีเขียว ทะเบียน ก - 3740 เลขตัวถัง LN85-7091294 เลขเครื่อง 2L9379889	สสจ.มค.2320-008-0003/1	12,000.00	เครื่องยนต์ชำรุด เสื่อมสภาพ ตามอายุการใช้งาน
3	รถยนต์บรรทุกส่วนบุคคล	1	ยี่ห้อ MITSUBISHI สีน้ำตาล ทะเบียน บก 4365 เลขตัวถัง L078 DLU8466 เลขเครื่อง 4W3341	สสจ.มค.2320-008-0003	8,000.00	เครื่องยนต์ชำรุด เสื่อมสภาพ ตามอายุการใช้งาน
					<b>30,000.00</b>	
<b>ครุภัณฑ์สำนักงาน</b>						
1	เครื่องปรับอากาศ	1	เครื่องปรับอากาศ ขนาด 25000 BTU Srow Sea	สสจ.มค.4120-001-0008/4	500.00	เปิดใช้งานไม่ได้
2	เครื่องปรับอากาศ	1	เครื่องปรับอากาศ ขนาด 25600 BTU	สสจ.มค.4120-001-0008/5	500.00	คอมแอร์พัง
3	เครื่องปรับอากาศ	1	เครื่องปรับอากาศ ขนาด 20000 BTU North Air	สสจ.มค.4120-001-0007/10	500.00	คอยล์ร้อนพัง
4	เครื่องปรับอากาศ	1	เครื่องปรับอากาศ ยี่ห้อแชนไฟร์	สสจ.มค.4120-001-0009/5	500.00	คอยล์เย็นพัง
5	เครื่องปรับอากาศ	1	เครื่องปรับอากาศ ขนาด 36000 BTU	สสจ.มค.4120-001-0009/11	500.00	เปิดแล้วเครื่องดัง
6	เครื่องปรับอากาศ	1	เครื่องปรับอากาศ ยี่ห้ออิมเมเนนท์	สสจ.มค.4120-001-0007/18/60	500.00	เปิดแล้วไม่เย็น แผงน้ำรั่ว
7	เก้าอี้ทำงาน	1	เก้าอี้เจ้าหน้าที่คอมพิวเตอร์	สสจ.มค.7110-006-0021/39	10.00	ขาหัก
8	เก้าอี้ทำงาน	1	เก้าอี้ทำงานพนักงามีโซ็ค	สสจ.มค.7110-006-0009/36	10.00	ที่พนักหัก
9	เก้าอี้ทำงาน	1	เก้าอี้ทำงาน	สสจ.มค.7110-006-0009/45/59	10.00	ขาเก้าอี้หัก
10	เก้าอี้ทำงาน	1	เก้าอี้ทำงาน	สสจ.มค.7110-006-0009/3/59	10.00	เบาะทรุด
11	เก้าอี้ทำงาน	1	เก้าอี้ทำงาน	สสจ.มค.7110-006-0009/46/59	10.00	ที่วางแขนหัก
12	เก้าอี้ทำงาน	1	เก้าอี้ทำงาน ยี่ห้อ Motech รุ่น BB2	สสจ.มค.7110-006-0009/63/62	10.00	ขาหัก เบาะพัง
13	เก้าอี้ทำงาน	1	เก้าอี้ทำงาน รุ่น CNR	สสจ.มค.7110-006-0009/68/63	10.00	ขาเก้าอี้หัก
14	เก้าอี้ทำงาน	1	เก้าอี้ทำงาน ปรับระดับได้	สสจ.มค.7110-006-0009/69/64	10.00	ขาเก้าอี้หัก
15	เก้าอี้ทำงาน	1	เก้าอี้ทำงาน ปรับระดับได้	สสจ.มค.7110-006-0009/73/64	10.00	ที่พนักหัก
16	เก้าอี้ทำงาน	1	เก้าอี้ทำงาน ผักตบช่าย ยี่ห้อ Sevenline	สสจ.มค.7110-006-0009/80/64	10.00	เบาะทรุด
17	เก้าอี้ทำงาน	1	เก้าอี้ทำงาน รุ่น CNR	สสจ.มค.7110-006-0009/88/64	10.00	ขาเก้าอี้หัก
18	เก้าอี้ทำงาน	1	เก้าอี้ทำงาน รุ่น Siline	สสจ.มค.7110-006-0009/89/64	10.00	ขาเก้าอี้หัก
19	โต๊ะคอมพิวเตอร์	1	โต๊ะคอมพิวเตอร์	สสจ.มค.7110-007-0020/25	10.00	ลั่นชักหัก
20	โต๊ะคอมพิวเตอร์	1	โต๊ะคอมพิวเตอร์	สสจ.มค.7110-007-0020/26	10.00	ลั่นชักและขอบโต๊ะหัก
					<b>3,140.00</b>	
<b>ครุภัณฑ์งานบ้านงานครัว</b>						
1	ตู้เก็บผักจีน	1	เก็บผักจีน	สสจ.มค.4110-001-0001/12	500.00	ตู้พัง ไฟไม่เข้า
					<b>500.00</b>	
<b>ครุภัณฑ์คอมพิวเตอร์</b>						
1	เครื่องพิมพ์		ยี่ห้อ HP รุ่น LaserJet	สสจ.มค.7440-018-003/25	40.00	ไฟไม่เข้า
2	เครื่องพิมพ์		ยี่ห้อ HP รุ่น LEXMARK	สสจ.มค.7440-018-003/6	40.00	เฟืองหัก
3	เครื่องพิมพ์		ยี่ห้อ HP รุ่น LEXMARK	สสจ.มค.7440-018-003/8	40.00	เฟืองหัก
4	เครื่องพิมพ์		รุ่น LaserJet	สสจ.มค.7440-018-003/41	40.00	ไฟไม่เข้า
5	เครื่องพิมพ์		ยี่ห้อ HP รุ่น LaserJet	สสจ.มค.7440-018-003/33	40.00	ไฟไม่เข้า
6	เครื่องพิมพ์		ยี่ห้อ HP รุ่น LaserJet	สสจ.มค.7440-018-003/30	40.00	ไฟไม่เข้า
7	เครื่องพิมพ์		ยี่ห้อ HP รุ่น LaserJet	สสจ.มค.7440-018-003/39	40.00	ไฟไม่เข้า
8	เครื่องพิมพ์		ยี่ห้อ HP รุ่น LaserJet	สสจ.มค.7440-018-003/40	40.00	เฟืองหัก
9	เครื่องพิมพ์		ยี่ห้อ Fujixerox รุ่น LED	สสจ.มค.7440-018-003/45	40.00	เฟืองหัก
10	เครื่องพิมพ์		ยี่ห้อ Fujixerox รุ่น LED	สสจ.มค.7440-018-003/53	40.00	เฟืองหัก
11	เครื่องพิมพ์		ยี่ห้อ Fujixerox รุ่น LED	สสจ.มค.7440-018-003/54	40.00	ไฟไม่เข้า
12	เครื่องพิมพ์		ยี่ห้อ Fujixerox รุ่น LED	สสจ.มค.7440-018-003/55	40.00	ไฟไม่เข้า
13	เครื่องพิมพ์		ยี่ห้อ HP รุ่น LaserJet	สสจ.มค.7440-018-003/59	40.00	ไฟไม่เข้า
14	เครื่องพิมพ์		ยี่ห้อ HP Color รุ่น LaserJet Pro	สสจ.มค.7440-018-003/62/59	40.00	เฟืองหัก
15	TABLET Computer		Height 9.50	สสจ.มค.7440-019-0002/1	40.00	จอไม่ติด
16	TABLET Computer		Ipad 3 สีดำ	สสจ.มค.7440-019-0002/2	40.00	ไฟไม่เข้า
17	TABLET Computer		Ipad 3 สีดำ	สสจ.มค.7440-019-0002/4	40.00	ไฟไม่เข้า

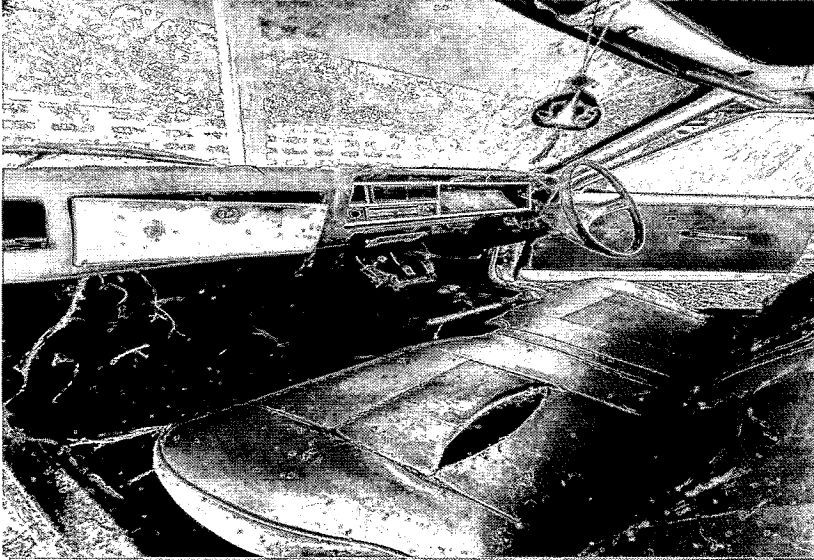
**แบบฟอร์มการจำหน่ายครุภัณฑ์**  
**สำนักงานสาธารณสุขจังหวัดมหาสารคาม**

ลำดับ	รายการครุภัณฑ์	จำนวน	ยี่ห้อ/ชนิด/ลักษณะ/ ขนาด	หมายเลขครุภัณฑ์	ราคากลาง ในการประมูล	ชี้แจงข้อเท็จจริงหรือเหตุผล การจำหน่ายแต่ละรายการ
18	TABLET Computer		Ipad 3 สีดำ	สสจ.มค.7440-019-0002/5	40.00	ไฟไม่เข้า
19	TABLET Computer		Ipad 3 สีดำ	สสจ.มค.7440-019-0002/7	40.00	ไฟไม่เข้า
20	TABLET Computer		Ipad 3 สีดำ	สสจ.มค.7440-019-0002/8	40.00	ผู้ใช้ซื้อ
21	TABLET Computer		Ipad 3 สีดำ	สสจ.มค.7440-019-0002/9	40.00	ไฟไม่เข้า
22	TABLET Computer		Ipad 3 สีดำ	สสจ.มค.7440-019-0002/11	40.00	ไฟไม่เข้า
23	TABLET Computer		Ipad 3 สีดำ	สสจ.มค.7440-019-0002/12	40.00	จอไม่ติด
24	TABLET Computer		Ipad 3 สีดำ	สสจ.มค.7440-019-0002/17	40.00	จอไม่ติด
25	Ipad Computer		Ipad 4	สสจ.มค.7440-019-0002/20/64	2,800.00	ผู้เกษียณซื้อ
26	เครื่องคอมพิวเตอร์		คอมพิวเตอร์ ยี่ห้อ Belta infinity	สสจ.มค.7440-001-0006/27	40.00	ไฟไม่เข้า
27	เครื่องคอมพิวเตอร์		Pentium 350	สสจ.มค.7440-001-0004/6	40.00	ไฟไม่เข้า
28	เครื่องคอมพิวเตอร์		FROK	สสจ.มค.7440-001-0006/42	40.00	ไฟไม่เข้า
29	เครื่องคอมพิวเตอร์		SVOA	สสจ.มค.7440-001-0006/49	40.00	ไฟไม่เข้า
30	เครื่องคอมพิวเตอร์		SVOA	สสจ.มค.7440-001-0007/63	40.00	ไฟไม่เข้า
31	เครื่องคอมพิวเตอร์		SVOA	สสจ.มค.7440-001-0007/68	40.00	ไฟไม่เข้า
32	เครื่องคอมพิวเตอร์		HP	สสจ.มค.7440-001-0007/77	40.00	ไฟไม่เข้า
33	เครื่องคอมพิวเตอร์		HP	สสจ.มค.7440-001-0007/78	40.00	ไฟไม่เข้า
34	เครื่องคอมพิวเตอร์		HP	สสจ.มค.7440-001-0007/80	40.00	ไฟไม่เข้า
35	เครื่องคอมพิวเตอร์		HP	สสจ.มค.7440-001-0007/83	40.00	ไฟไม่เข้า
36	คอมพิวเตอร์โน้ตบุ๊ก		Lenovo	สสจ.มค.7440-019-0001/16	40.00	หน้าจอติดๆ ดับๆ
37	คอมพิวเตอร์โน้ตบุ๊ก		Lenovo	สสจ.มค.7440-019-0001/21	40.00	ผู้ใช้ซื้อ
38	คอมพิวเตอร์โน้ตบุ๊ก		Lenovo	สสจ.มค.7440-019-0001/24	40.00	ไฟไม่เข้า
39	คอมพิวเตอร์โน้ตบุ๊ก		Lenovo	สสจ.มค.7440-019-0001/26	40.00	ไฟไม่เข้า
40	เครื่องสแกนเนอร์		Fujitsu	สสจ.มค.7440-014-0001/5	40.00	ไฟไม่เข้า
41	เครื่องสแกนเนอร์		Fujitsu	สสจ.มค.7440-014-0001/6	40.00	ไฟไม่เข้า
42	เครื่องสำรองไฟ		UPS Syndome ICON 800i	สสจ.มค.6115-005-0001/50	10.00	ไฟไม่เข้า
43	เครื่องสำรองไฟ		UPS Syndome ICON 800VA	สสจ.มค.6115-005-0001/54/60	10.00	แบตเตอรี่น้ำไหลออก
44	เครื่องสำรองไฟ		UPS Syndome ICON 800VA	สสจ.มค.6115-005-0001/56/60	10.00	ไฟไม่เข้า
45	เครื่องสำรองไฟ		UPS Syndome ICON 800VA	สสจ.มค.6115-005-0001/57/60	10.00	ไฟไม่เข้า
46	เครื่องสำรองไฟ		UPS Syndome ICON 800VA	สสจ.มค.6115-005-0001/58/60	10.00	ไฟไม่เข้า
47	เครื่องสำรองไฟ		UPS Syndome ICON 800VA	สสจ.มค.6115-005-0001/59/60	10.00	ไฟไม่เข้า
48	เครื่องสำรองไฟ		UPS Syndome ICON 800VA	สสจ.มค.6115-005-0001/60/60	10.00	ไฟไม่เข้า
49	เครื่องสำรองไฟ		UPS Syndome ICON 800VA	สสจ.มค.6115-005-0001/61/60	10.00	ไฟไม่เข้า
50	เครื่องสำรองไฟ		UPS Syndome ICON 800VA	สสจ.มค.6115-005-0001/64/60	10.00	ไฟไม่เข้า
51	เครื่องสำรองไฟ		UPS Syndome ICON 800VA	สสจ.มค.6115-005-0001/68/60	10.00	ไฟไม่เข้า
52	เครื่องสำรองไฟ		UPS Syndome ICON 800VA	สสจ.มค.6115-005-0001/71/60	10.00	ไฟไม่เข้า
53	เครื่องสำรองไฟ		UPS Syndome ICON 800VA	สสจ.มค.6115-005-0001/72/60	10.00	ไฟไม่เข้า
54	เครื่องสำรองไฟ		UPS Syndome ICON 800VA	สสจ.มค.6115-005-0001/73/60	10.00	ไฟไม่เข้า
55	เครื่องสำรองไฟ		UPS Syndome ICON 800VA	สสจ.มค.6115-005-0001/74/60	10.00	ไฟไม่เข้า
56	เครื่องสำรองไฟ		UPS Syndome ICON 800VA	สสจ.มค.6115-005-0001/79/60	10.00	ไฟไม่เข้า
57	เครื่องสำรองไฟ		UPS Syndome ICON 800VA	สสจ.มค.6115-005-0001/80/60	10.00	ไฟไม่เข้า
58	เครื่องสำรองไฟ		UPS Syndome ICON 800VA	สสจ.มค.6115-005-0001/81/60	10.00	ไฟไม่เข้า
59	เครื่องสำรองไฟ		UPS Syndome ICON 800VA	สสจ.มค.6115-005-0001/82/60	10.00	ไฟไม่เข้า
60	เครื่องสำรองไฟ		UPS Syndome ICON 800VA	สสจ.มค.6115-005-0001/83/60	10.00	ไฟไม่เข้า
61	เครื่องสำรองไฟ		UPS Syndome ICON 800VA	สสจ.มค.6115-005-0001/84/60	10.00	ไฟไม่เข้า
					<b>4,600.00</b>	

Mitshubishi L200 ปี พ.ศ. 2529

สสจ. 2030-008-0003





TOYOTA Hilux Duple cab พ.ศ. 2529

สสจ. 2030-008-0003/1





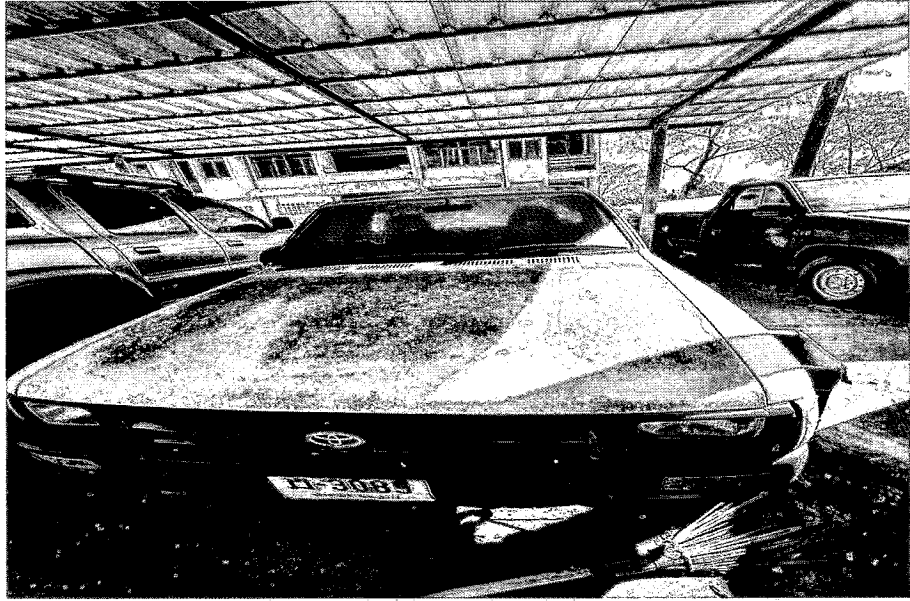




TOYOTA Hilux พ.ศ. 2540

สถจ. 2030-008-0003/2





ครุภัณฑ์สำนักงาน  
เก้าอี้สำนักงาน จำนวน ๑๘ ตัว รายละเอียดตามเอกสารแนบ



ครุภัณฑ์สำนักงาน  
โต๊ะคอมพิวเตอร์ จำนวน ๒ ตัว รายละเอียดตามเอกสารแนบ



ครุภัณฑ์คอมพิวเตอร์  
เครื่องปริ้นเตอร์ จำนวน ๑๒ เครื่อง รายละเอียดตามเอกสารแนบ



ครุภัณฑ์คอมพิวเตอร์  
เครื่องสำรองไฟ จำนวน ๒๐ เครื่อง รายละเอียดตามเอกสารแนบ



ครุภัณฑ์งานบ้านงานครัว  
ตู้เย็นเก็บผักชีน จำนวน ๑ ตู้ รายละเอียดตามเอกสารแนบ

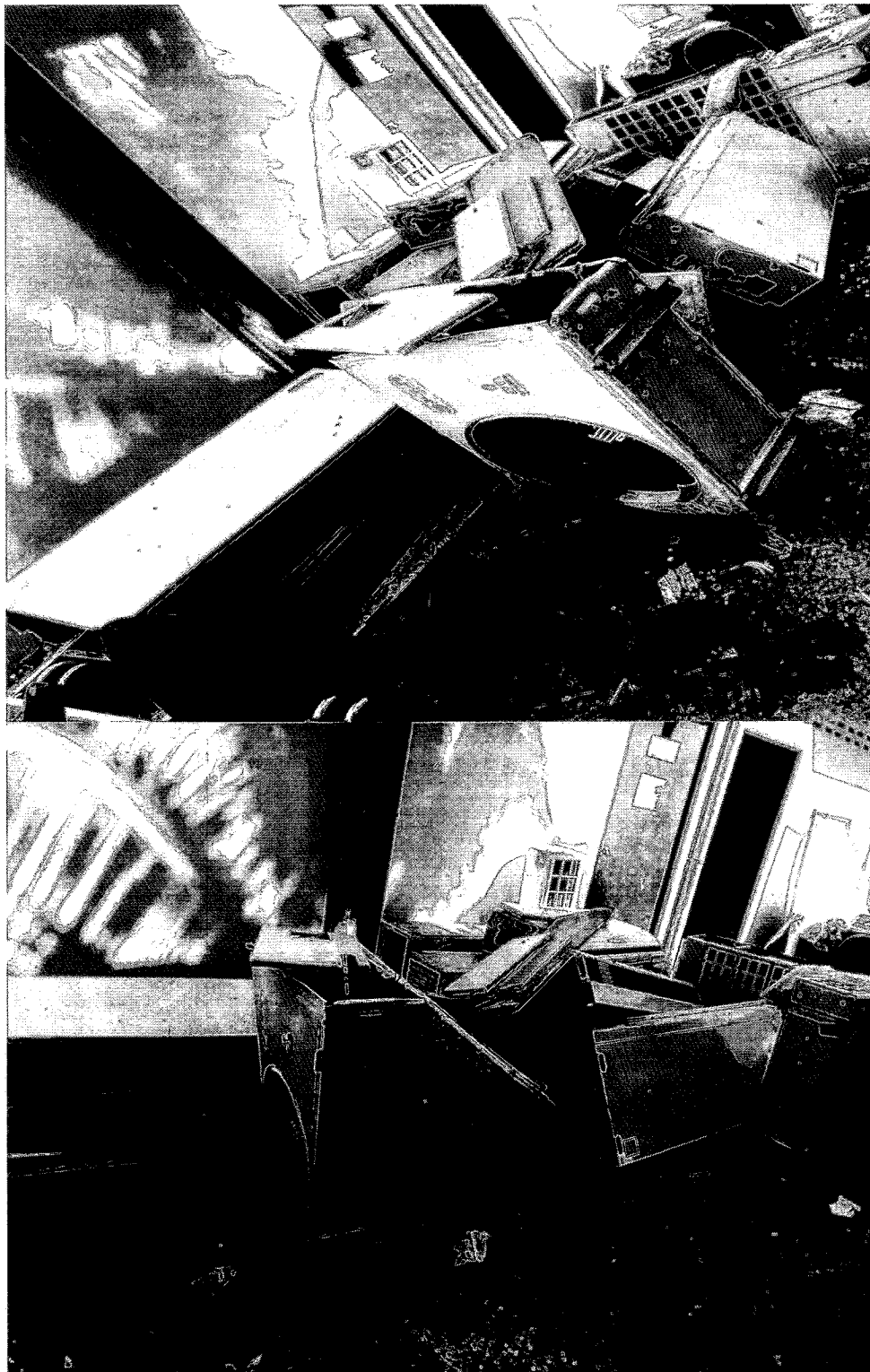




ครุภัณฑ์คอมพิวเตอร์  
คอมพิวเตอร์ จำนวน ๑๐ เครื่อง รายละเอียดตามเอกสารแนบ



ครุภัณฑ์สำนักงาน  
เครื่องปรับอากาศ จำนวน ๒ เครื่อง รายละเอียดตามเอกสารแนบ



ครุภัณฑ์คอมพิวเตอร์  
แท็บเล็ตคอมพิวเตอร์ ๑๐ เครื่อง รายละเอียดตามเอกสารแนบ



ครุภัณฑ์คอมพิวเตอร์  
คอมพิวเตอร์โน้ตบุ๊ก ๔ เครื่อง รายละเอียดตามเอกสารแนบ

